

BIBLIOTECA del FLAUTISTA

Formato in-4 grande

G. BRICCIARDI

L'INDISPENSABILE
Esercizio giornaliero

Edizione riveduta e corretta

DA

DAVIDE ROSSIGNOLI

98592



PROPRIETA

DAINI BIXIO

FLAUTISTA

EDIZIONI RICORDI

Tutti i diritti della presente Edizione sono riservati

(PRINTED IN ITALY) — (IMPRIME EN ITALIE)

L'INDISPENSABILE

ESERCIZIO GIORNALIERO

in tutti i toni maggiori e minori

PER

FLAUTO

PROPOSTO AGLI

ARTISTI E DILETTANTI

DA

GIULIO BRICCIALDI

Edizione riveduta e corretta da DAVIDE ROSSIGNOLI

98592 (B) *netti Fr. 1. —*

Franco di porto nel Regno (B) *netti Fr. 1.10*

Per gli Stati dell'Unione Postale „ *1.20*

Proprietà degli Editori per tutti i paesi. — Deposito a norma dei trattati internazionali.
Tutti i diritti di riproduzione e trascrizione sono riservati.



G. RICORDI & C.

EDITORI-STAMPATORI

MILANO — ROMA — NAPOLI — PALERMO — PARIGI — LONDRA

(IMPRIMÉ EN ITALIE)

(PRINTED IN ITALY)

4

L'INDISPENSABILE

ESERCIZIO GIORNALIERO PER FLAUTO

Edizione riveduta e corretta da
DAVIDE ROSSIGNOLI

GIULIO BRICCIALDI

SCALE NEL MODO MAGGIORE

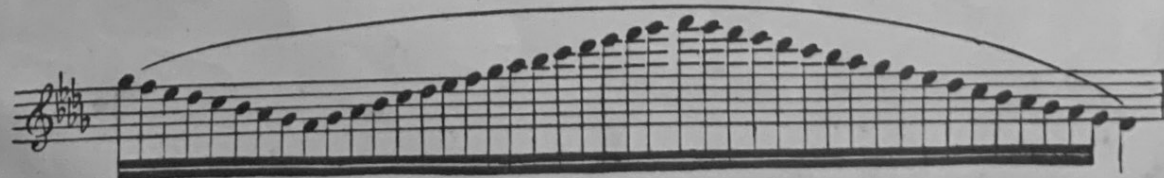
Si raccomanda l'uguaglianza di voce e di esecuzione.

DO
maggiore



Non potendo sostenere il fiato per tutta la scala, si potrà respirare dopo la nota più grave, e in tal maniera si eseguiranno tutte le scale che seguono.

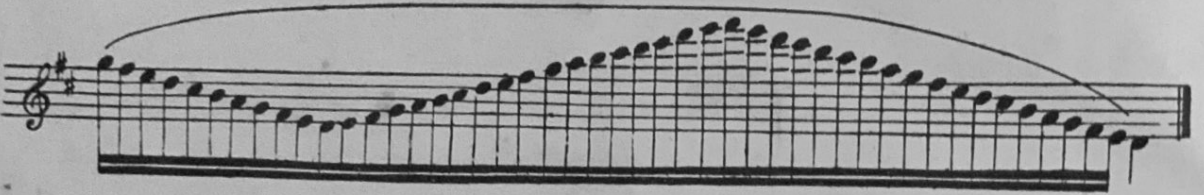
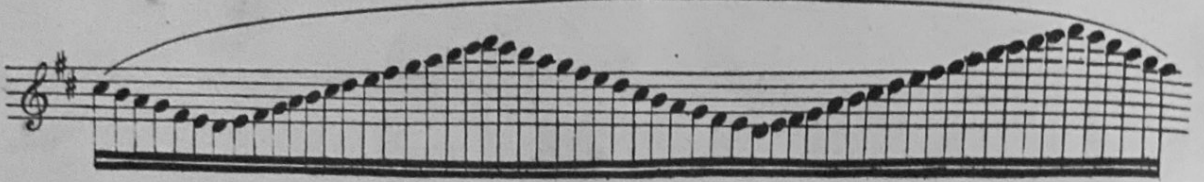
RE^b
maggiore



Tutti i diritti di riproduzione sono riservati.
Proprietà G. RICORDI e C. - MILANO.

98592

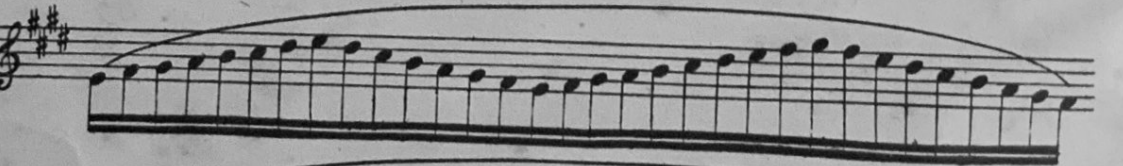
RE
maggiore



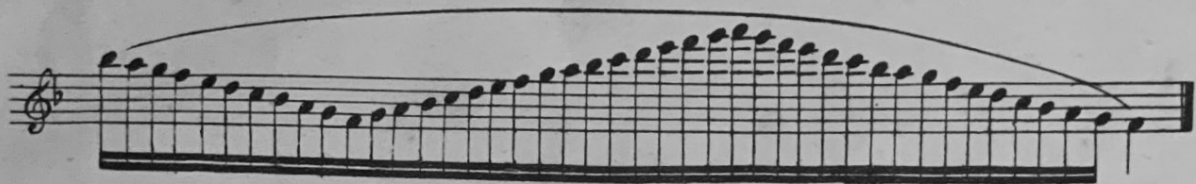
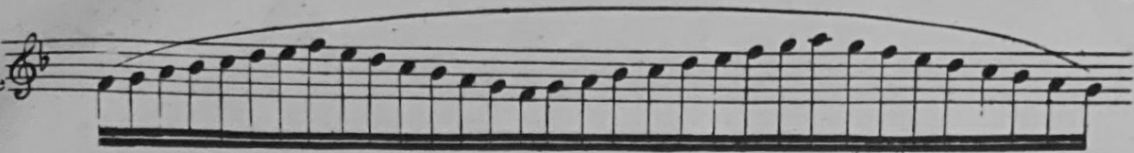
MI^b
maggiore



MI
maggiore



FA
maggiore



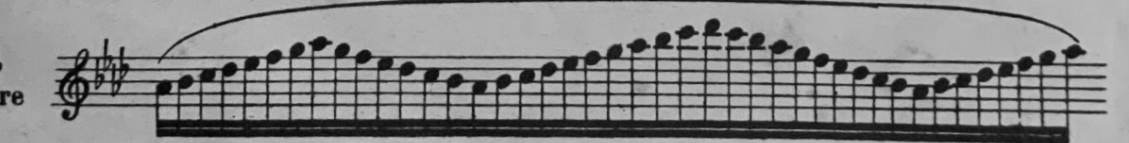
FA#
maggiore



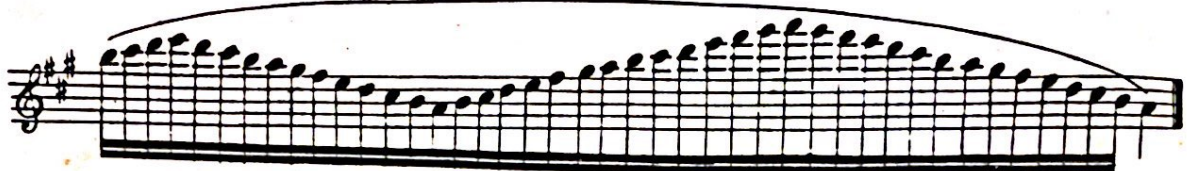
SOL
maggiore



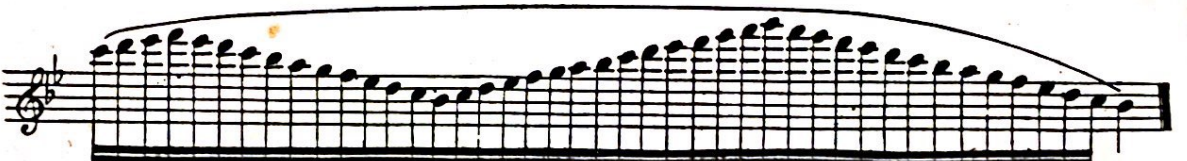
LA b
maggiore



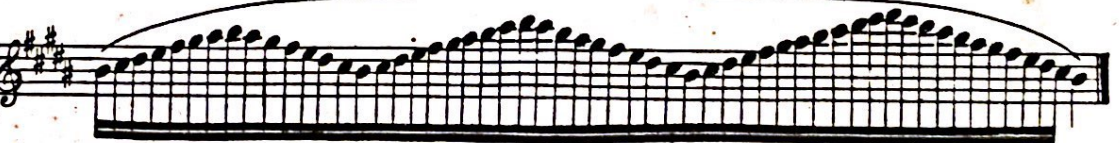
LA
maggiore

Musical staff for LA maggiore scale. The key signature has two sharps (F# and C#). The scale is written in a treble clef, starting on the second line (A) and ascending to the second space (F#).Musical staff for LA maggiore scale, showing the descending half of the scale from the second space (F#) down to the second line (A).

SIb
maggiore

Musical staff for SIb maggiore scale. The key signature has one flat (Bb). The scale is written in a treble clef, starting on the second space (Bb) and ascending to the second space (F).Musical staff for SIb maggiore scale, showing the descending half of the scale from the second space (F) down to the second space (Bb).

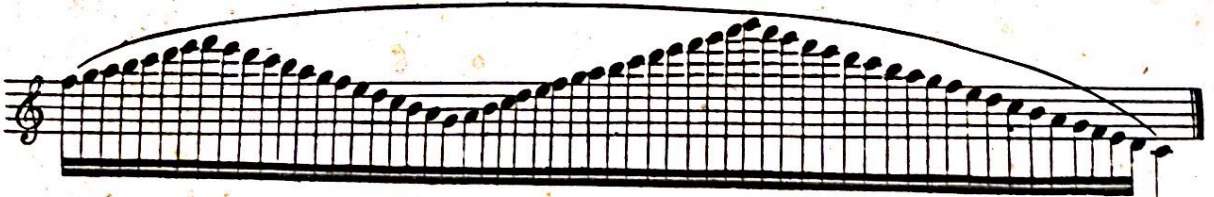
SI
maggiore

Musical staff for SI maggiore scale. The key signature has three sharps (F#, C#, G#). The scale is written in a treble clef, starting on the second space (Si) and ascending to the second space (F#).

SCALE DI SETTIMA MINORE

Le seguenti scale sono utilissime per le cadenze a piacere

DO
maggiore

Musical staff for DO maggiore scale. The key signature has no sharps or flats. The scale is written in a treble clef, starting on the first space (D) and ascending to the first space (D).Musical staff for DO maggiore scale, showing the descending half of the scale from the first space (D) down to the first space (D).

FA
maggiore

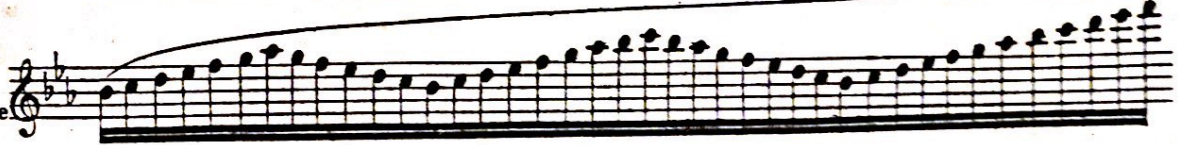
Musical staff for FA maggiore scale. The key signature has one flat (Bb). The scale is written in a treble clef, starting on the first space (F) and ascending to the first space (F).



SI^b
maggiore



MI^b
maggiore



LA^b
maggiore



RE^b
maggiore



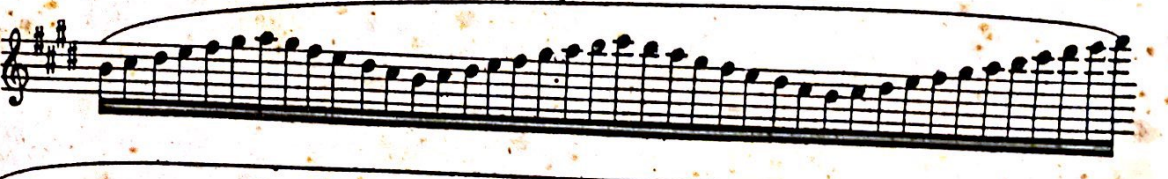
SOL
maggiore



SI
maggiore



MI
maggiore



LA
maggiore



pesca

RE
maggiore

7

SOL
maggiore

SCALE NEL MODO MINORE

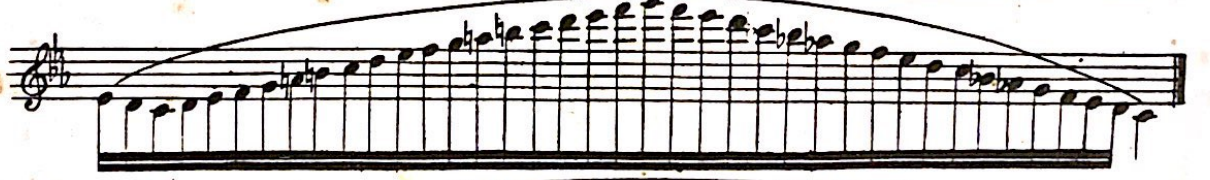
LA
minore

SI b
minore

SI
minore



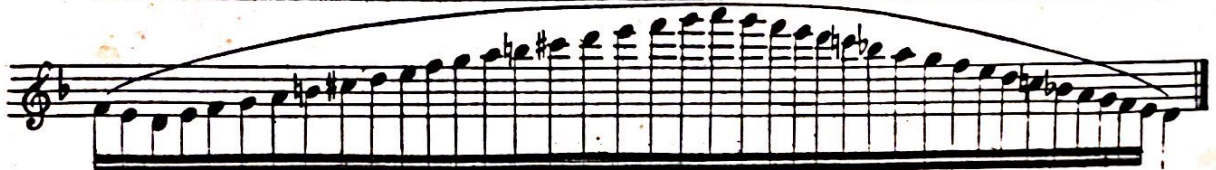
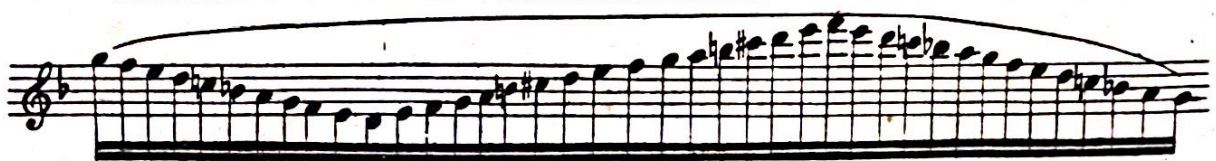
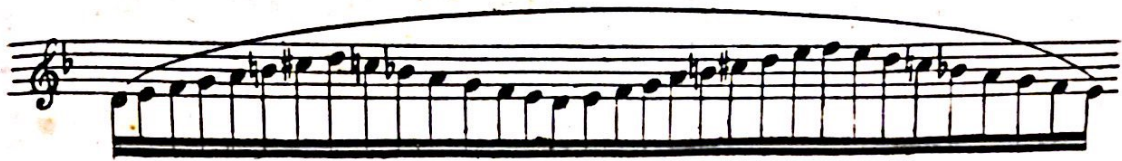
DO
minore



DO #
minore



RE
minore



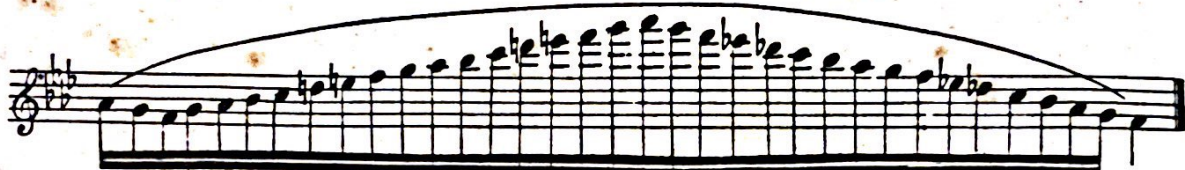
MI b
minore



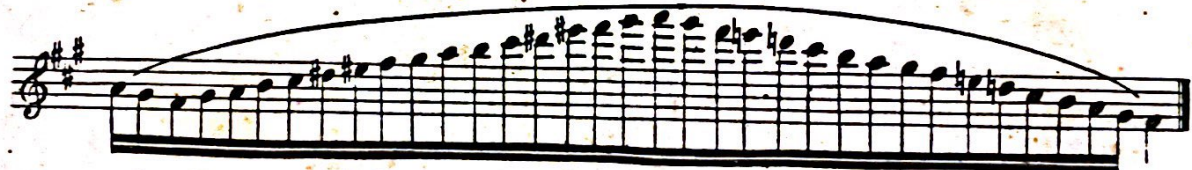
MI
minore



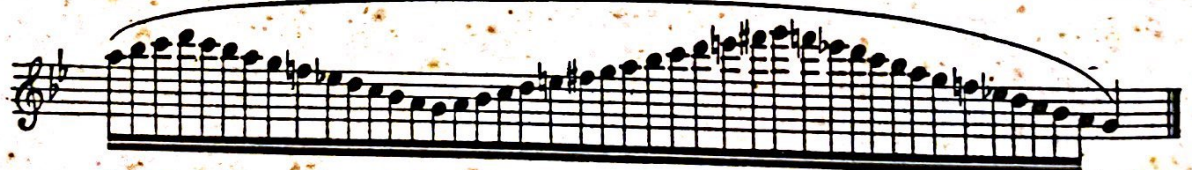
FA
minore



FA#
minore

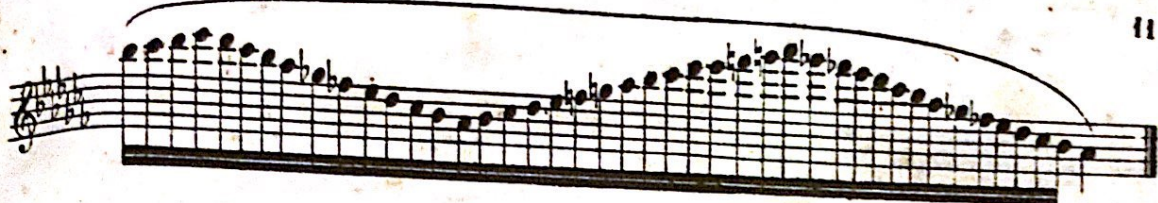


SOL
minore



LA b
minore





SCALA SEMITONATA

