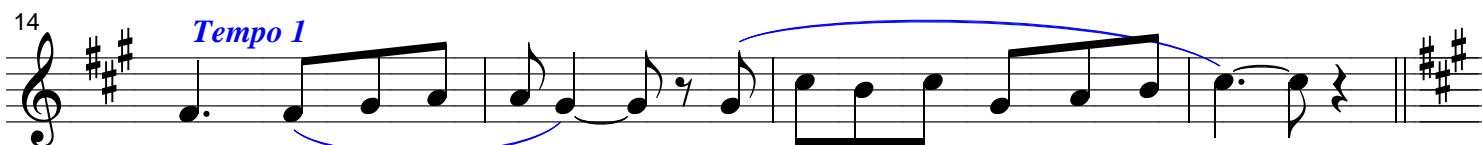
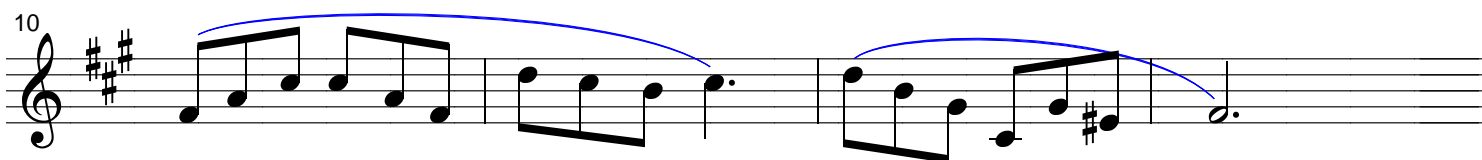
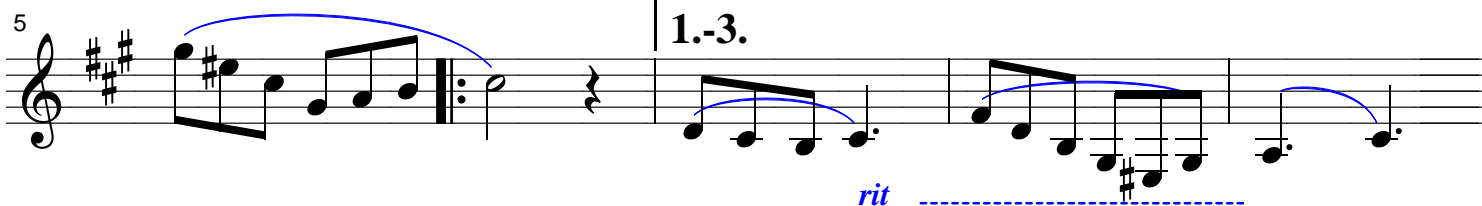
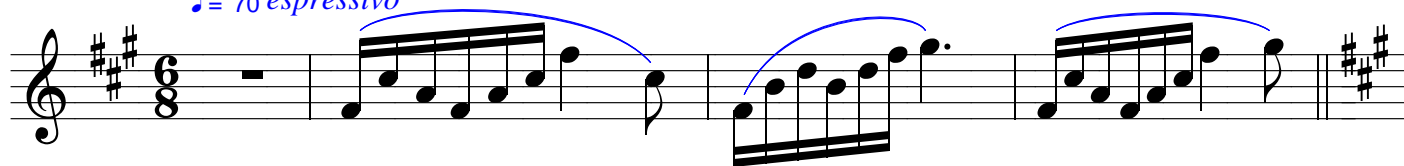


Chant du retour

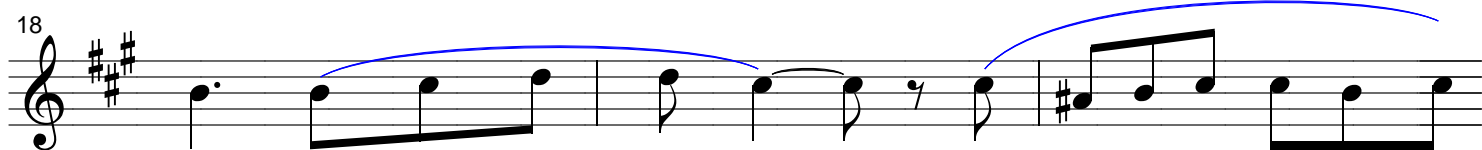
Partie pour clarinette en Si b

Tempo 1

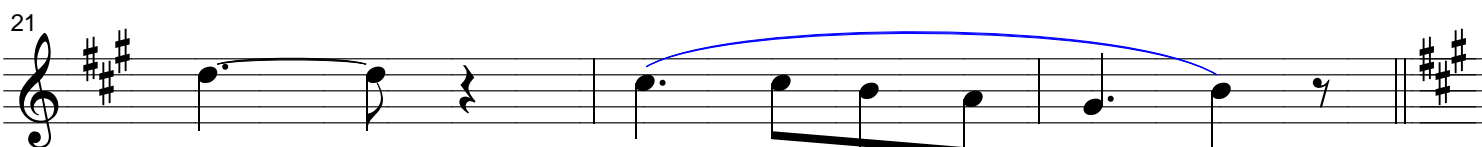
♩ = 70 *espressivo*



J'ai vou- lu tout sa- voir, Con- naî- tre le monde au- jour- d'hui.
J'ai rê- vé d'u- ne ville Dont les ha- bi- tants sont heu- reux,
J'ai cher- ché la for- tune Et la gloire qui met en va- leur,



J'é- tais rem- pli(e) d'es- poir, La route é- tait là, in- fi-
Et puis d'u- ne grande île Où sont e- xau- cés tous les
Un grand titre à la une Au- rait é- té un grand bon-



nie.
vieux.
heur.
J'ai dé- ci- dé un jour
Ce- ci n'e- xis- te pas,
Mais rien de tout ce- la

Chant du retour. Partie pour clarinette en Si b

24

De choi- sir ma vie, De par- tir pour tou- jours
Qui a pu y croire? On le sau- rait dé- jà,
Ne m'est ar- ri- vé. Ma rou- te n'est pas là,

28

Loin de mon pa- ys. Je suis par- ti(e)
Ce n'est qu'une his- toire.
Ce soir, je le sais.

33

pour faire ma vie, Je le vou- lais, il le fal- lait. Mais au- jour- d'hui,

37

j'en ai fi- ni, C'est dé- ci- dé, je vais ren- trer.

40

$\text{♩} = 70$

43

rit.

47

rit.