

Guitarra 1

BWV - 1025

SUITE

4.- RONDO

Basado en una sonata de Sylvius Leopold Weiss:
dudoso posiblemente de C. P. E. Bach

TRANSCRIPCIÓN: LUIS ALVAREZ

J. S. BACH
(1685-1750)

$\text{♩} = 130$

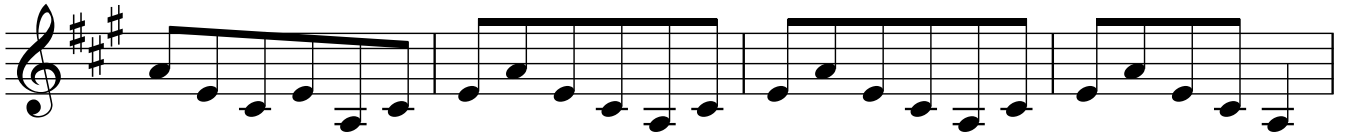
5

9

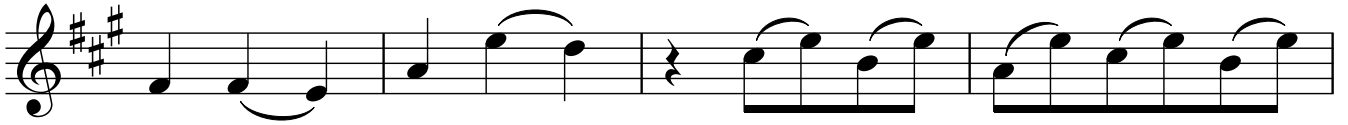
13

17

21



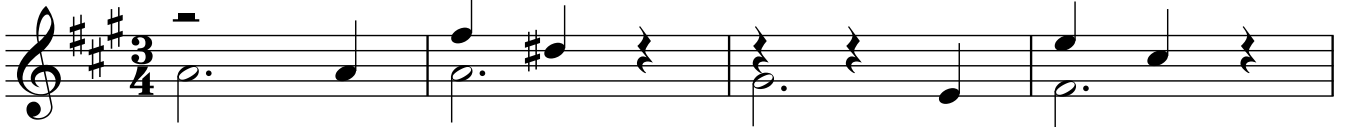
25



29



33



37



41



45



Guitarra 1

49

53

57

61

65

69

73

Guitarra 1

105

109

113

117

121

125

129

