

Guitarra 1

BWV - 1025

SUITE

5.- SARABANDA

Basado en una sonata de Sylvius Leopold Weiss:
dudoso posiblemente de C. P. E. Bach

TRANSCRIPCIÓN: LUIS ALVAREZ

J. S. BACH

(1685-1750)

$\text{♩} = 80$

3

6

9

12

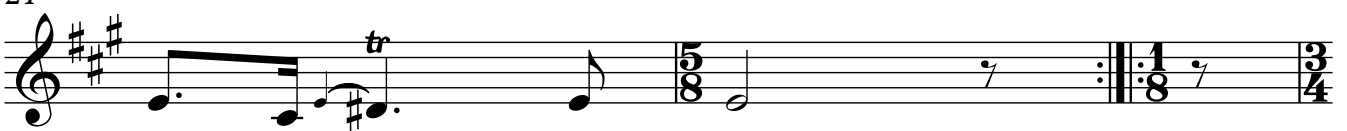
15



18



21



24



27



30



33



36