

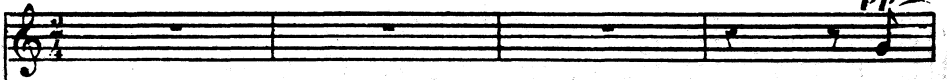
# RÊVE DE LA BIEN-AIMÉE

Poésie de LOUIS de COURMONT.

N<sup>o</sup> 5. Andantino molto. (♩ = 65)

à Madame RABAUD née de MAËSEN.

CHANT.



*pp*

Andantino molto.

J'ai

PIANO.



*ppp*

rè - vé que mon cœur ———— é - fait, comme ja - dis,

U - ne sour - ce d'eaux vi - - - - - ves;

Et lui, l'oi - seau ———— de pa - ra - dis Qui chan -

tail sur ses ri - ves.

J'ai re - vé que mon œil é - tail un pur ra - yon De

cre - scen - do. *f* *dim.* *pp*  
l'aube printa - niè - re; Et lui, — lui — *rit.* le

*poco cresc.* *ten.* *attendez.*

*a Tempo.* *long.*  
lé - ger pa - pil - lon — Volant dans sa lu - miè - re. —

*a Tempo.* *ppp* *smorzando.* *long.*

Un peu plus vite.

*pp*

cre - - - - - scen

Ah! J'ai rê - vé... que mon corps... était

Un peu plus vite.

*una corda.*

*pp*

Ped.

\* Ped.

- do 3 ed a - - ni - - ma - - lo  
 i - nani - mé, Plus froid, plus blanc que nei - - - ge; Et

\* Ped.

\*

a 3 poco a poco *f* Animez.  
 lui, le lin - ceul - bien fer - mé... Qui le couvre et pro - té -

Ped.

Ped.

- ge! J'ai rêvé que mon corps était plus froid que nei - -  
 1<sup>o</sup> Tempo.

Ped.

\* Ped.

\* Ped.

\* Ped.

\* Ped.

\* Ped.

\*

v

- ge! J'ai rê-vé que ma

(1) *PPP*

Ped. \*

lèvre ——— était, aux jours heureux, U-ne gre - nade é -

(1)

Ped. \*

- clo - - se; Et lui, et lui le zéphyr a - moureux,

(1)

Ped. \*

Qui sur el - le se po - - - - se;

(1)

Ped. \*

(1) On peut, comme facilité, substituer à cet accompagnement celui de la 1<sup>re</sup> Strophe.

J'ai rê - vé que mon sein é - tait une o - a - sis De dé -

Ped. ☆ Ped. ☆ Ped. ☆

-serts entou - ré - e; Et lui, — lui — le

*cre - scen - do. f. dim. pp*

*rit.*

*poco cre - scen - do. ten.*

Ped. ☆ Ped. ☆ *attendez.*

a Tempo.

voya - geur as - sis — A son ombre do - ré - e —

a Tempo.

*ppp*

*smorzando. long.*

Ped. ☆ Ped. ☆

*pp* Un peu plus vite.

Ah! j'ai rê - vé... que mon â - me...

Un peu plus vite.

*una corda. pp*

*cre -*

Ped. ☆ Ped.

- scen - do : ed a - ni -  
errait... seu - le... au mi - lieu Des ombres é - ter -

\* Ped.

- ma - to a poco a poco. *f*  
- nel - les; Et que lui, mon ange, vers Dieu... L'em -

\* Ped. \*

Animez.  
- por - tait sur ses ai - les!

*f* Ped. \* Ped. \*

*ff* 3 *stargando.* 1<sup>o</sup> Tempo.  
Et que lui vers Dieu l'emportait sur ses ai - les!

*ff* *suivez.* 1<sup>o</sup> Tempo. Ped. \* Ped. \* Ped. \* Ped. \* Ped. \*