

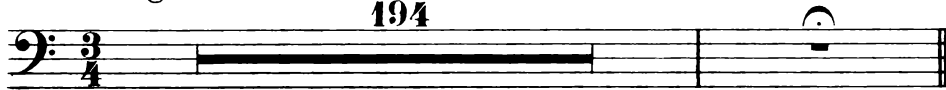
Dritte Serenade.

Timpani

I.

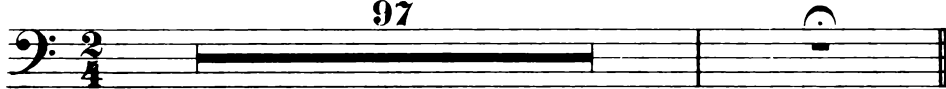
Ignaz Brüll, Op. 67.

Allegro moderato.
194



II.

Andante sostenuto.
97



III. Alla Marcia.

Allegro vivace.

8 A 2 2

B 8 Tromba I. 2

C 2 7 D 16

E 5 Fl. Solo. mf

F 3 2

G 10 Fl. Solo. più pp

H 3 18

pp pp più pp

Dritte Serenade.

Triangolo.

I. II. tacet.

III. Alla Marcia.

Ignaz Brüll, Op. 67.

Allegro vivace.