

Fünf Lieder

für eine Singstimme mit Begleitung des Pianoforte

Johannes Brahms, Op. 47
(Veröffentlicht 1868)

1. Botschaft

Nach Hafis von Daumer

Grazioso

Singstimme

Pianoforte

p leggiero

We - he,

Lüft - chen, lind und lieb - lich um die Wan - ge der Ge - lieb - ten, spie - le

zart in ih - rer Lo - cke, ei - le nicht hin - weg zu

legato

flihn, ei - le nicht, ei - le

cresc.

p.

Detailed description: This system contains the first two lines of music. The vocal line is on a single staff with a treble clef and a key signature of three flats. The lyrics are 'flihn, ei - le nicht, ei - le'. The piano accompaniment consists of two staves (treble and bass clefs) with a key signature of three flats. It features a steady eighth-note accompaniment in the right hand and a more active bass line in the left hand. A 'cresc.' marking is placed above the piano part, and a 'p.' marking is placed below it.

nicht — hin - weg — zu flihn!

p

Detailed description: This system contains the third and fourth lines of music. The vocal line continues with the lyrics 'nicht — hin - weg — zu flihn!'. The piano accompaniment continues with the same rhythmic pattern. A 'p' marking is placed below the piano part.

Tut sie dann viel -

p

Detailed description: This system contains the fifth and sixth lines of music. The vocal line continues with the lyrics 'Tut sie dann viel -'. The piano accompaniment continues with the same rhythmic pattern. A 'p' marking is placed below the piano part.

leicht die Fra - - - ge, wie es um mich

Detailed description: This system contains the seventh and eighth lines of music. The vocal line continues with the lyrics 'leicht die Fra - - - ge, wie es um mich'. The piano accompaniment continues with the same rhythmic pattern.

Ar - - - - men ste - he, mich Ar - - - - men

ste - he, sprich, _____

sprich: „Un - end - lich war sein We - he, höchst be - denk - lich sei - ne

p *poco cresc.*

La - ge, höchst be - denk - lich sei - ne La - ge, a - ber je - - - - tz kann er

hof - fen wie - der herr - lich auf - zu - le - ben, denn du, Hol - de,

legato

denkst - an ihn, denn - du, Hol - de,

cresc.

denn - du, Hol - de, denkst,

denkst an ihn."

2. Liebesglut

Nach Hafis von Daumer

Appassionato

Singstimme

Pianoforte

Die Flam - me

hier, die wil - de, zu ver - heh - len, die Schmer - zen al - le,

wel - che mich zer - quä - len, ver - mag ich es, da al - le Win - de

rings - um die Grün - de mei - ner Trau - rig - keit er - zäh - len?

Daß ich ein Stäubchen deines

p

3 3 3 3

We - ges stäu - be, wie magst du doch, o sprich, wie darfst du

3 3 3 3 3 3

schmäh - len? Ver - kla - ge dich, ver - kla - ge das Ver - häng - nis,

cresc *f*

Red *

das wal - - tet ü - ber al - le Men - schen - see - len!

f

Da sel - bi -

ges ver - ord - ne - te. das ew - ge,

wie al - le soll - ten ih - re

We - ge wä - len, da

wur - - - de dei - - - nem Lo - cken.haar der Auf - trag, mir

p espressivo

Eh - re, Glau - ben und Ver.nunft zu steh - len, mir

Eh - re, Glau - ben, und Ver - nunft zu steh - - -

len.

P leggiero *cresc.*

3. Sonntag

Aus Uhlands Volksliedern

Nicht zu langsam

Singstimme

So hab ich doch die gan - ze Wo - che mein fei - nes
 doch die gan - ze Wo - che das —

Pianoforte

p

Lieb - chen nicht ge - sehn, ich sah es an ei - nem Sonn - tag wohl
 La - chen nicht ver - gehn, ich sah es an ei - nem Sonn - tag wohl

p.

vor der Tü - re stehn: das tau - send.schö - ne Jung - frau - lein, das
 in die Kir - che gehn: das tau - send.schö - ne Jung - frau - lein, das

p.

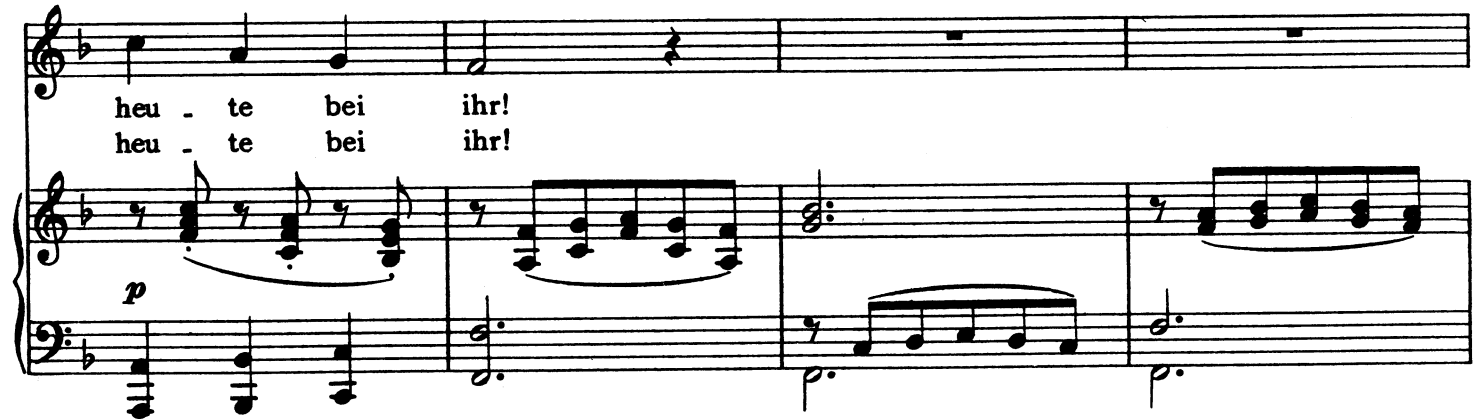
tau - send - schö - ne Her - ze - lein, woll - te Gott, woll - te Gott, ich wär
tau - send - schö - ne Her - ze - lein, woll - te Gott, woll - te Gott, ich wär



heu - te bei ihr, woll - te Gott, woll - te Gott, ich wär
heu - te bei ihr, woll - te Gott, woll - te Gott, ich wär



heu - te bei ihr!
heu - te bei ihr!



1. 2.
So will mir

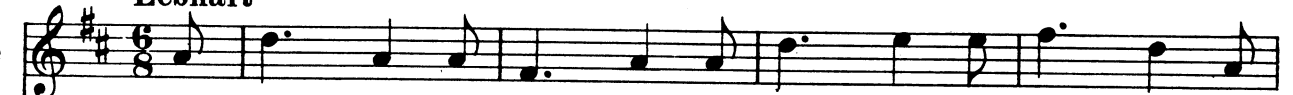


4. O liebliche Wangen

Paul Flemming

Lebhaft

Singstimme



1. O lieb - li - che Wan - gen, ihr macht mir Ver - lan - gen, dies
 2. O Son - ne der Won - ne! O Won - ne der Son - ne! O

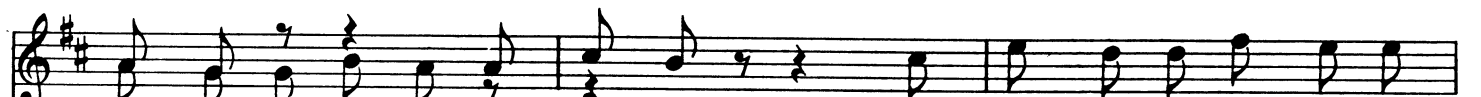
Pianoforte



ro - te, dies wei - ße, zu schau - en mit Flei - ße. Und
 Au - gen, so sau - gen das Licht mei - ner Au - gen. O



dies nur al - lei - ne ists nicht, was ich mei - ne; zu
 eng - li - sche Sin - nen! O himm - lisch Be - gin - nen! O



schau - en, zu grü - ßen, zu rüh - ren, zu küs - sen, ihr
 Him - mel auf Er - den! magst du mir nicht wer - den, o



rit. poco a poco

macht mir Ver - lan - gen, o lieb - li - che Wan - gen, ihr
 Him - mel auf Er - den, magst du mir nicht wer - den, o

f *rit. poco a poco* *p*

in tempo *rit.*

macht mir Ver - lan - gen, o lieb - li - che Wan - gen! —
 Won - ne der Son - ne, o Son - ne der Won - ne! —

f *rit.* *p*

3. O Schön - ste der Schö - nen! be - nimm mir dies Seh - nen. Komm, ei - le, komm,

mf *p.*

komm, du sü - ße, du from - me; ach Schwe - ster, ich ster - be, ich

sterb, ich ver - der - be, komm, kom - me, komm ei - le, komm

cresc.

rit. poco a poco

kom.me, komm ei - le, be - nimm mir dies Seh - nen, o Schön - - ste der

f *rit. poco a poco*

in tempo

Schö - - nen, be - nimm mir dies Seh - nen, o Schön - - ste der

p

Schö - - nen, der Schö - - - nen!

5. Die Liebende schreibt

Goethe

Non troppo lento

Singstimme

Ein Blick von dei-nen Au-gen in die mei-nen, ein Kuß von dei-nem

dolce

Mund auf mei-nem Mun-de wer da-von hat, wie ich, ge-wis-se Kun-de, mag

cresc.

dem was an-ders wohl er-freu-lich schei-nen? Ent-

fernt von dir, ent-frem-det von den Mei-nen, führ ich stets die Ge-

dolce

dan - ken in die Run - de, und im - mer tref - fen sie auf je - ne

cresc.

Stun - de, die ein - zi - ge: da fang ich an zu wei - nen. Die

f *p*

Trä - ne trock - net wie - der un - ver - se - hens: Er liebt ja, denk ich,

pp *legato*

her, in die - se Stil - le, und soll - test du nicht in die Fer - ne

crescendo

rei - chen? Ver -

f legato *p*

Detailed description: This system contains the first two staves of music. The top staff is a vocal line in G major with a key signature of two flats (B-flat and E-flat), starting with the lyrics 'rei - chen?'. The bottom two staves are for piano accompaniment. The piano part begins with a forte (*f*) dynamic and a legato marking. The melody in the right hand features a series of eighth and sixteenth notes, while the left hand provides a steady accompaniment of quarter notes.

nimm das Lis - peln die - ses Lie - be - we - hens, mein ein - zig Glück auf

dolce *cresc.*

Detailed description: This system contains the third and fourth staves of music. The vocal line continues with the lyrics 'nimm das Lis - peln die - ses Lie - be - we - hens, mein ein - zig Glück auf'. The piano accompaniment is marked *dolce* and features a consistent eighth-note pattern in the right hand. The left hand consists of block chords. A crescendo (*cresc.*) marking is present towards the end of the system.

Er - den ist dein Wil - le, dein freund - li - cher zu mir, gib mir ein

dolce

Detailed description: This system contains the fifth and sixth staves of music. The vocal line continues with the lyrics 'Er - den ist dein Wil - le, dein freund - li - cher zu mir, gib mir ein'. The piano accompaniment remains *dolce* and continues with the eighth-note accompaniment in the right hand and block chords in the left hand.

Zei - chen!

dim.

Detailed description: This system contains the seventh and eighth staves of music. The vocal line concludes with the lyrics 'Zei - chen!'. The piano accompaniment is marked *dim.* (diminuendo) and features a more active eighth-note accompaniment in the right hand. The left hand continues with block chords. The system ends with a double bar line.