

Richard Strauss
Macbeth, Op. 23

Allegro, un poco maestoso. Oboe I.

p cresc.

ff

ff

ff

molto espr.

molto espr.

mf

f

mf

f

ff

B molto appassion.

ff

ff

dim. p

1 poco riten. a tempo

3

6

2

pp

Cagitato

mp

2

pp espr.

agitato molto tranqu.

3

ff

ff string.

3

6

3

f

cresc.

ff

calmato molto tranqu.

ppp

Oboe I.

6 **Tempo I.** *pp* *pp dolce*

4 *pp espr.* *dim. pp* *pp*

3 2 *Ob. II.* *p* *p* *belebend* 1

F *mf espr.* *cresc.* *f* 1

f *string. cresc.* *ff* *ff wild.*

molto dim. 3 **H** 1

f *ff* *furioso pp*

mf *ff*

ff marc. 1 1

ff marc. *sempre string.* *ff sempre più furioso*

molto string. *più presto, ma sempre string.*

ff molto espr. 2 *molto espr.* 4

L Presto. *ff*

d = d. des vorigen Tempos.

fff *lunga*

Oboe I.

lunga *M* *calando sin al tempo seguente*

Moderato maestoso. *marc.* *N* *2*

p *pp* *pp cresc.* *ff* *ff* *ff*

dim. p dim. *sehr breit* *cresc.* *fff* *marc.*

Tempo I. Allegro un poco maestoso.

pp *pp* *pp* *pp* *pp* *pp*

pp *mf* *f marc.* *cresc.* *ff* *ff*

ff *f* *ff* *ff* *ff* *ff*

T *ff* *ff* *1*

Oboe I.

The musical score for Oboe I in Strauss's Macbeth consists of 11 staves of music. The notation includes various dynamics such as *pp*, *mf*, *f*, *fff*, *espr.*, *molto espr.*, *molto dim.*, and *rubato*. Performance instructions include *molto agitato* and *espr.*. The score features several measures with first, second, and third endings, marked with numbers 1, 4, 5, and 6. Specific notes are marked with letters U, V, W, and X. The music is written in a key signature of one flat and a 2/4 time signature. The notation includes various rhythmic values, including eighth and sixteenth notes, and rests. The score concludes with a *rubato* marking and a final measure.

Oboe I,

espr.
f espress.
tempo
cresc.
espr.
ff
ff
Aa
ff
ff appass.
marc.
ff
Bb
Tempo I. Allegro un poco
ff
poco allarg.
ff
maestoso.
Cc
breit
a tempo ma molto tranqu.
dim. *rit.* *G. P.* *1* *pp* *dim.*
Tempo I.
11 *1* *Epp* *molto sost. e rit.* *ppp*
ppp *espr. p* *dim.*
Lento.
1 *1* *molto string.*
pp *mf* *cresc.* *ff*

Richard Strauss
Macbeth, Op. 23

Oboe II.

Allegro, un poco maestoso.

p cresc. f ff ff

A *molto espr.* *f* *molto espr.*

mf f mf f ff

B *molto appass.* *ff*

dim. p *poco rit. a tempo appass, molto rubato* *1 3 9 pp*

agitato molto tranqu. *2 pp espr.*

2 pp *3 ff* *ff string.*

D *cresc.* *ff* *2 appass. calmato molto tranqu.* *3 ppp*

Oboe II.

6 **ETempo I.**
pp *pp dolce*

4 *espr.* *pp* *dim. pp*

belebend 1 **F** *mf espr.* *cresc.* *- f*

1 *f* *string. cresc.*

ff *ff wild* *molto dim.*

furioso *ff*

3 **H** 1 3 1 *ff marc.*

1 *ff marc.* 5 **K** *sempre string.* *ff sempre più furioso*

molto string.

più presto, ma sempre string. 4 *ff molto espr.*

1 **I Presto.** *ff molto espr.*

2

Oboe II.

d = d. des vorigen Tempos.

fff *lunga* *lunga* *marc.*

2 *calando sin al tempo seguente Moderato maestoso.*

p *marc.*

N 2

p *marc.* *pp*

p marc. *pp cresc.* *ff*

ff

ff

sehr breit. **P**

sehr breit. **P**

cresc. *fff* *dim. p dim.* *marc.* *pp* *p*

Tempo I. Allegro un poco maestoso.

13 **R** *mf* *mf* *cresc.* *f*

cresc. *ff* *ff* *f* *ff*

ff

T *ff* *ff* **1**

ff *ff* **1**

Oboe II.

The musical score for Oboe II in Strauss's Macbeth, page 4, is written in G minor and 3/4 time. It consists of 12 staves of music. The score begins with a *pp* dynamic and features a variety of rhythmic patterns, including eighth and sixteenth notes, often grouped with slurs and accents. Rehearsal marks U, V, X, and Y are placed at the beginning of the second, third, sixth, and eleventh staves, respectively. Dynamics range from *pp* to *fff*. Performance instructions include *string.* and *molto agitato*. The score concludes with a *pp* dynamic and a *p* dynamic.

Oboe II.

molto dim. **Z** **5** *rubato* *espr.* *espr.*
ppp **2**

f *string.* *cresc.*

tempo *ff*

Aa *ff* *ff*

appass. *ff* **1**

Bb *ff marc.*

Tempo I. Allegro, un
ff marc. *poco allarg.* *ff*

poco maestoso.

Cc *breit.* **2**
f *f* *f* *sf* *sf* *dim.* *rit.* *G. P.*

a tempo, ma molto tranqu. **Dd** **3** *molto tranqu.* **Tempo I.**
pp **11** **1** **Ee** *ppp*

pp *ppp* *espr.* *p* *molto sost. e rit.*

1 *Lento. molto string.*
dim. **4** **1** *mf* *cresc.* *ff*

Richard Strauss
Macbeth, Op. 23

Englisch Horn.

Allegro, un poco maestoso.

2 *p cresc. f* *ff* *ff*

ff *f* *molto espress.*

molto espr. *mf = f*

mf = f = ff

B *molto appassionato* *ff* *ff*

poco ritenuto *a tempo* *dim.* *p*

appassionato, molto rubato *Cagitato* *agitato* *pp* *pp molto tranquillo*

molto tranquillo *agitato* *p = ff*

ff stringendo *cresc.* *ff* *D*

Englisch Horn.

appassionato calmato molto tranquillo

4 3 *ppp* 3 *pp*

6 **E** *Tempo I. espress.*

13 *pp* *dim.*

2 4 3 *p*

belebend **F** *dim.* *mf* *appassionato* 4 *f*

stringendo *cresc.* **G Wild.** *ff*

H *dim.* *p* *p* *f*

furioso *ff*

mare. *ff*

1 *mare.* *ff* *sempre stringendo* 5

K *sempre più furioso* *ff* *molto stringendo*

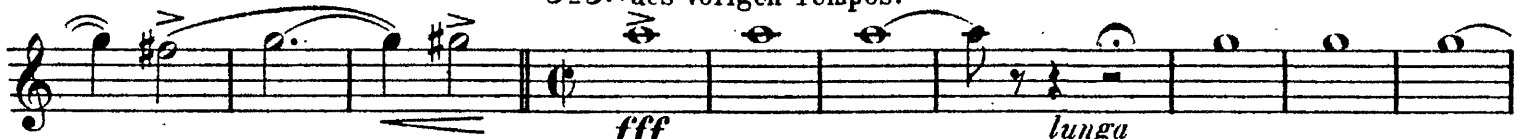
più presto, ma sempre stringendo *molto espr.* 4 *ff*

2 *molto espr.* *ff* **L** *Presto.*

Englisch Horn.



d=d. des vorigen Tempos.



fff

lunga



lunga

marcato

calando sin al tempo seguente

Moderato maestoso.



pp

N 2



p

marc.

p

pp



marc.

p

pp cresc.

ff



ff



ff



Sehr breit.



P espress.

fff

dim.

p dim.



marc.

molto espr.

p

pp

Tempo I, Allegro, un poco maestoso.



pp

pp

mf

Englisch Horn.

f *cresc.* *ff* *ff*

f *ff* *ff*

ff *ff*

ff *pp* *pp* *espr.* *p*

espr. *pp* *espr.* *1* *U#z* *pp* *espr.* *mf* *marc.* *mf* *espress.* *mf*

espr. *p* *1* *marc.* *mf* *espress.* *mf*

W *f* *fff*

fff *ff*

ff *stringendo*

molto agitato *fff*

Y *3* *p* *1* *espr.* *p*

Englisch Horn.

espr.
molto dim.

ppp *espr.* *mf* *espr. rubato*

stringendo
tempo *f* *ff* *f cresc.*

ff *appassionato* *ff* *Aa* *ff*

ff *marc.* *ff* *Bb* *1*

ff marc. *poco allargando* *ff*

Tempo I. Allegro, un poco maestoso.

ff

Cc *breit.* *sf* *sf*

ritard. *a tempo, ma molto tranquillo.* *1*

sf sf sf dim. *2 G. P.* *pp*

Dd *2* *molto tranquillo* **Tempo I. Ee**

pp *11* *1* *ppp*

ppp *espr.* *p* *dim.*

Lento. *molto stringendo*

1 *pp* *f* *cresc. ff*