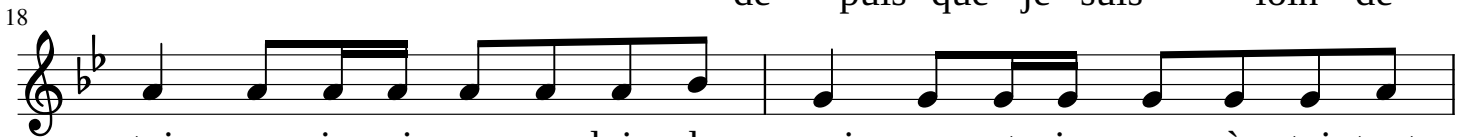


Soprano

## LETTRE à FRANCE

polnareff  
Arg : Bose

de puis que je suis loin de  
tu vis tou-jours au bord de  
tu n'es pas tou-jours la plus  
de puis que je suis loin de



toi je suis com-me loin de moi et je pense à toi tout  
l'eau quel-que fois dans les jour - naux je te vois sur les pho -  
belle et je te res - te in - fi - dèle mais qui peut dire l'a - ve -  
toi je suis com-me loin de moi et je pense à toi là



bas tu es à six heu - res de  
tos et moi loin de toi je vis dans u - ne boite à mu -  
nir de nos sou - ve - nirs oui j'ai le mal de toi par -  
bas oui j'ai le mal de toi par -



moi je suis à des an-nées de toi c'est ça e - tre là - bas  
siqu' é - lec-triqu' et fan - tas - tiqu' je vis en chi - mé - ri -  
fois meme si je ne le dis pas l'a-mour c'est fait de ça  
fois meme si je ne le dis pas je pense à toi tout bas



as la diffé-ren-ce c'est ce silen-ce par - fois au fond de - moi  
que la dif féren-ce c'est ce silen-ce par - fois au fond de moi  
à



hum hum hum hum hum hum hum hum hum hum hum

as

as