

Hey !

Mathis Maïer

Pour Chœur SATB et Public a capella

Cette pièce a pour but d'intégrer le public comme acteur musical indépendant et indispensable. Dans cette musique, l'expérience vécue est tout aussi importante voire plus que le résultat auditif.

Cette pièce est faite pour s'insérer en tant que « *Bis* » dans les programmes de chorales amatrices.

Le ou la chef·fe dirigerait les choristes tandis qu'une autre personne se chargerait de la coïncidence rythmique du public avec les choristes.

Mode d'emploi :

- L'absence de hampe sur les notes représente un flou rythmique laissant libre cours à l'interprétation. Le ou la chef-fe est seul-e garant-e de la coïncidence rythmique.
- Les carrés noirs (boîtes de notes) signifient que l'on doit chanter individuellement, et en boucle, le modèle mélodique présent.
- Les flèches horizontales désignent la durée de l'action en cours.



: Comme indiquer, s'étirer, bâiller bruyamment.



: Se frotter les mains



: Se frotter les bras



: Produire les phonèmes indiqués dans la « bulle ».



: Comme indiqué, inspirer bruyamment.



: Faire des bruits de bisous



: A l'aide de l'index, faire claquer la lèvre inférieure contre la lèvre supérieure, de sorte à faire un maximum de bruit. (Eventuellement varier les hauteurs en contractant ou relâchant la lèvre inférieure)



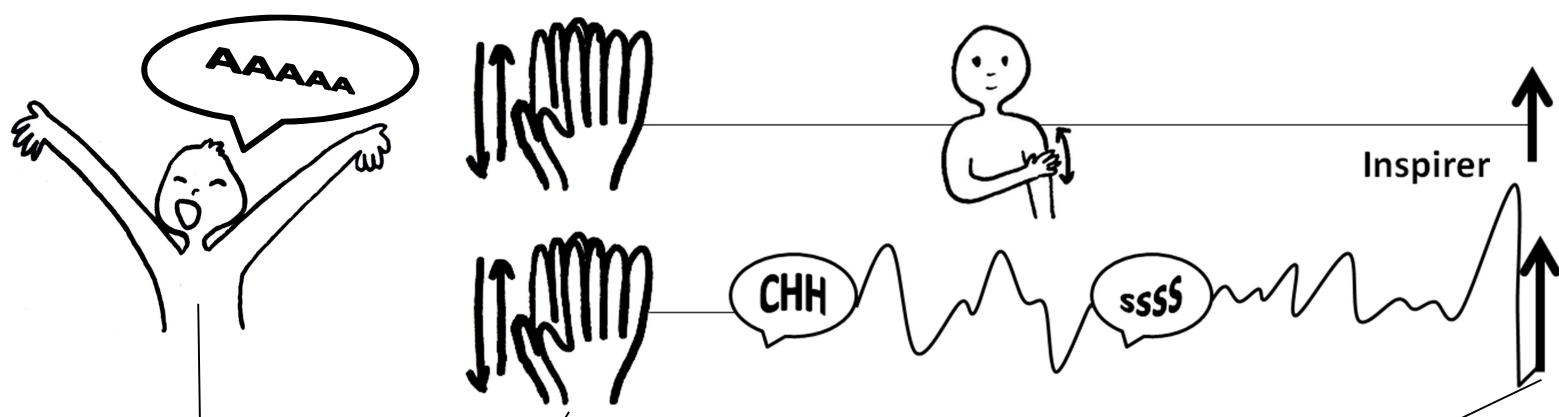
: Signe « plus », signifiant l'addition de deux symboles



: Comme indiqué, souffler, tout en continuant le claquement de lèvres.



: Faire claquer la langue, en allant jusqu'au palais inférieur, ou non. Varier l'ouverture de la bouche pour varier les hauteurs. (Les hauteurs qui suivent sont indicatives et se résume au geste de nuance et de mélodie.



S. solo

S.

A.

T.

B.

p

mf

mp

mp

mp

I O A É I I

Ou

Dou-dou-dou-dou-dou-dou

Dou-dou-dou-dou-dou-dou

Detailed description: This block contains a musical score for five voices: Soprano solo (S. solo), Soprano (S.), Alto (A.), Tenor (T.), and Bass (B.). The score is written on five staves. The Soprano solo part has a melodic line with notes and lyrics 'I O A É I I' with dynamics *mf* and *mp*. The Soprano part has a whole note with dynamics *mp* and lyrics 'Ou'. The Alto part has a melodic line with notes and lyrics 'Dou-dou-dou-dou-dou-dou' with dynamics *mp*. The Tenor part has a melodic line with notes and lyrics 'Dou-dou-dou-dou-dou-dou' with dynamics *mp*. The Bass part has a whole note with dynamics *p*. There are also two boxes highlighting specific melodic lines in the Alto and Tenor parts.

FT

BISOU!

S. solo

f ZDA DI - DU - DU - DI - DI *f* CLA *mp* BOU - OU *p* DOMMM
f ZDA CLA *f* BOU - OU *mp* DOMMM
f ZDA CLA *f* BOU - OU *mp* DOMMM
f ZDA A CLA *f* BOU - DOMMM
f ZDA CLA *f* BOU - DOMMM

Dès la deuxième fois

2 Reprises

p BO-WOW-WOW-WOW BO-WOW-WOW-WOW BO-WOW-WOW-WOW BO-WOW-WOW-WOW
p BO-WOW-WOW-WOW BO-WOW-WOW-WOW BO-WOW-WOW-WOW BO-WOW-WOW-WOW
 Dès la troisième fois
p BO-WOW-WOW-WOW BO-WOW-WOW-WOW BO-WOW-WOW-WOW BO-WOW-WOW-WOW
pp DI - DI - DI - DI

CHUCHOTER

CHUCHOTER



$\text{♩} = 120$ *mf*

S. *mf* 1. et 2. 3.

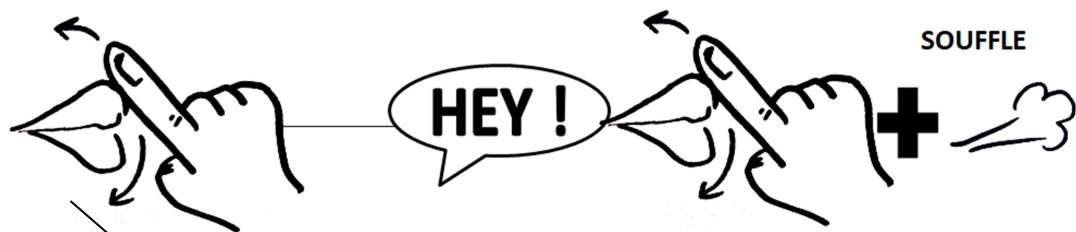
A. *mf*

T. *mf*

B. *mf*

R.

Faire une rythmique en beatbox
ou en chantant sur des onomatopées
adaptées à la vitesse (dagada par exemple)
en faisant entendre toutes les doubles croches



S.

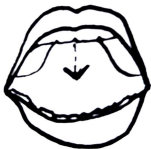
 A.

 T.

 B.



Claquements de langue



Tout le chœur

En questions-réponses avec le public

mf
É É A O I ou A ou I O L L E

p
I

