

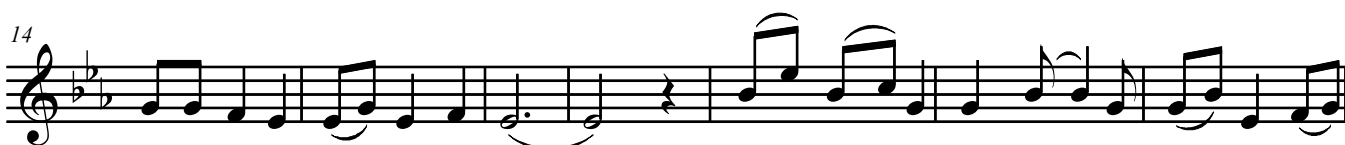
Couplets



1 - te fô tè fe'i wu si fa'a nkon-ni wu fa' te njiô lé te fô tè fe'i wu si



7 fa'a mbueli wu fa'a te njiô lé shû pek ghô njio tsa-pue ghè tso tsi a' si nzè-tè là a



14 yia wu jou mi wu nong fa'a lé — 2 - men nkong tsa - pue ndem-é a' jou nghi pré -



21 ya za a fe zi — ngon teu lé men nton yi a ghà mveng a' pu — nkong — wô



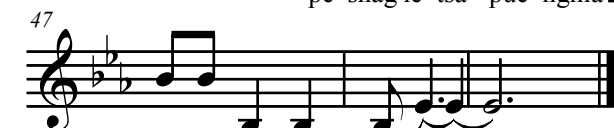
27 nkheu pi a' te veng nguè gning nô wop pi shû shû jio pa' ndem pon é —



33 — 3-pè-me-tsem pè len ngoun mbu ndem-é — é pô me mia pa' pè kak mbu ndem



40 pè shag-le tsa - pue nghia — men wuô i men tcheu kin jouoh a' nu neu nguè



47 yi me fô ngon tsem é —

Nb: le 3è couplet peut être considéré comme une coda

les deux premières strophes dudit couplet sont des appels à des manifestations de louange.

Ainsi, après chacune des strophes sus-mentionnées, à la vue du signe (*)

, le choeur doit pousser des cris de joie et d'allégresse.