

BASS

EINE KLEINE NACHTMUSIK

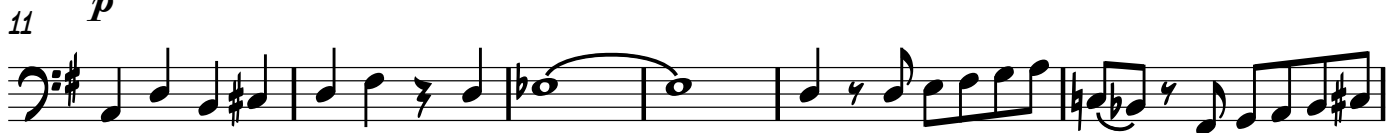
MOZART, ARR. ERIN EGAN



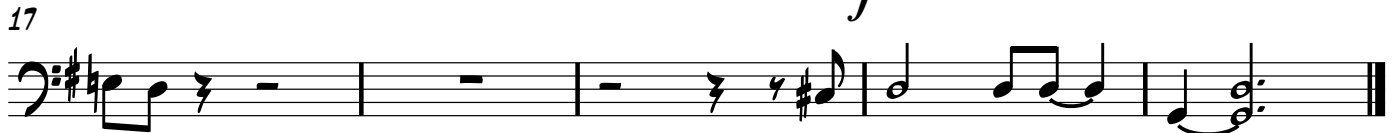
f BUM SA BUM SA BUM SA BUM BUM SA__ BUM SA BUM SA BUM SA BUM BUM SA__



DM DM DM DM DA VADM DM DM DA VADM DM DM DA VADM DM DM DA VADM DM DM DA DM DM DM DM



DM DM DM DA DM DA DA DOO DA *f* SA DA VA DA 'N' DA DA SA DA VA DA 'N'



DA DA DA DOO DA VA DAH DAH