

ALLELUIA ALLELUIA

Acclamation

Bathangi Ngokolume

AELF

♩ = 78

S
A

Al-lé-lu - ia al-lé-lu - ia al-lé-lu - ia al-lé-lu - ia al-lé-lu -

T
B

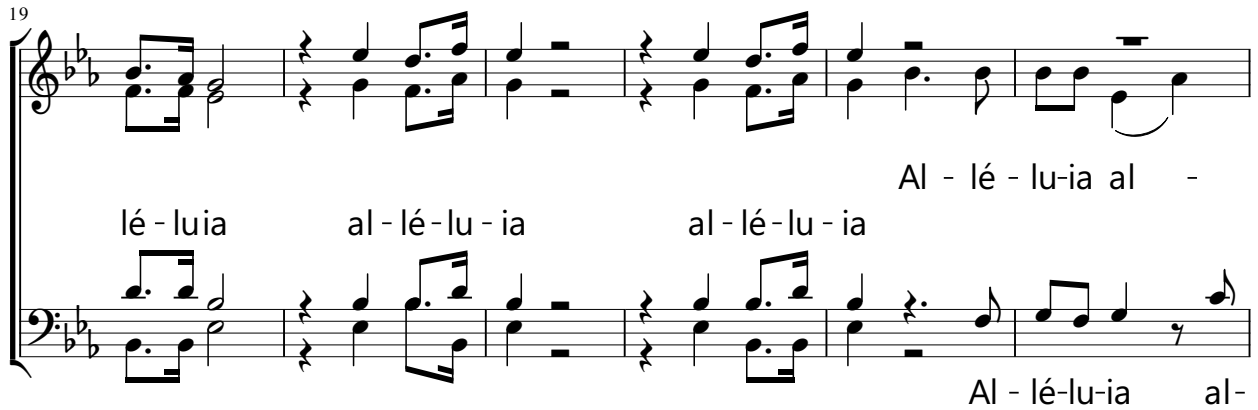
7

ia al-lé - lu - ia al-lé-lu-ia al - lé-lu - ia al-lé-lu - ia al-lé-lu -

13

ia al-lé-lu - ia al-lé-lu - ia - al-lé-lu - ia al-lé-lu - ia - al-

19



Al - lé - lu - ia al -
lé - luia al - lé - lu - ia al - lé - lu - ia
Al - lé - lu - ia al -

25



lé - luia
al - lé - lu - ia al - lé - lu - ia al - lé - lu - ia al - lé - lu - ia
lé - lu - ia Al - lé - lu - ia al - lé - lu - ia al - lé - lu - ia

29

$\text{♩} = 65$



al - lé - lu - ia al - lé - lu - ia

35



Jé - sus pro - cla - mait l'é - van - gile duro - yaume et guerissait

39



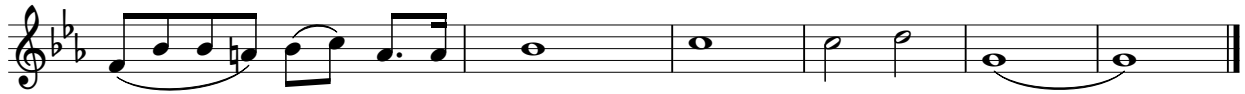
tou - te ma - la - die dans le peuple. jé - sus pro - cla - mait l'é - van -

42



gi - le du ro - yau - me et gue - ris - sait tou - te ma -

44



la - die dans le peuple al - lé - lu - ia