



Profession de foi - Messe Mema Théré

En l'honneur de Grand-Mère Nguendé Thérèse Epse Sedena Alinga
Décédée le 22 Mars 1991

Musique : Zeh Mboudi Landry (ZML)

(c)AZIK LAB' (Laboratoire à musique)
Chorale Saint Augustin (CSA Nkol-Bikogo Monti)

Refrain

Avec assurance

Je crois, oui, je crois en un seul Dieu : Oui, telle est ma foi

Couplets

† Oui, je crois en Dieu, le Père Tout-puis-sant, qui cré-a le ciel et la terre

† Oui, je crois en son fils u-nique, Jé-sus Christ no-tre Sei-gneur, qui a é-té con-çu de l'Es - prit Saint

† Et qui est né de la Vier - ge Ma - rie



2- Oui, a souf-fert la pas-sion sous Ponce Pi-late, qui a é - té cru - ci - fié



2- qui est mort, qui a é - té en - se - ve - li



2- qui est des - cen - du aux en - fers



3- Oui, le troi - sième jour, est res-sus - ci - té des morts, est mon-té aux cieux



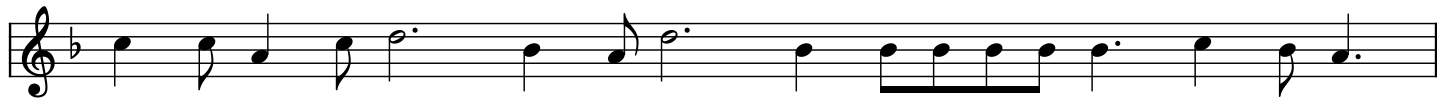
3- et est as - sis à la droi - te de Dieu, le Père Tout - puis-sant



3- d'où il vien - dra ju - ger les vi - vants et les morts



4- Oui, je crois en l'Es - prit Saint, en la Sainte É - glise Ca - tho - lique, en la com - mu - nion des Saints



en la re - mis-sion des pé-chés, en la ré-sur-rec-tion de la chair

D.C.



et en la vie é - ter - nelle. A - - men !

