



# Gloria - Messe Mema Théré

En l'honneur de Grand-Mère Nguendé Thérèse Epse Sedena Alinga

Décédée le 22 Mars 1991

Musique : Zeh Mboudi Landry (ZML)

(c)AZIK LAB' (Laboratoire à musique)

Chorale Saint Augustin (CSA Nkol-Bikogo Montti)

## Refrain Majestueusement

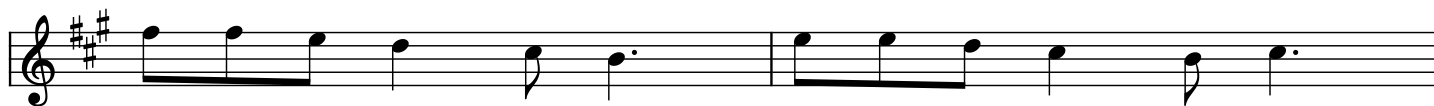
Glo - ri - a in ex - cel - sis De - o ! De - o !

## Couplets allant

1- Et in ter - ra pax ho - mi - ni - bus  
2- Do - mi - ne De - us  
3- Qui tol - lis pec - ca - ta mun - di  
4- Quo - ni - am

bo - nae vo - lun - ta - tis  
rex - cae - les - tis  
mi - se - re - re no - bis  
tu so - lus Sanc - tus

lau - da - mus te,  
De - us Pa - ter om - nis po - tens  
Qui tol - lis pec - ca - ta mun - di  
tu so - lus al - tis - si - mus



1- Be - ne - di - ci - mus te, a - do - ra - mus te,  
 2- Do - mi - ni fi - li, u - ni - ge - ni - te,  
 3- Sus - ci - pe, de - pre - ca - ti - o - nem,  
 4- Tu so - lus Do - mi - nus, Je - su Chris - te



glo - ri - fi - ca - mus te Gra - ti - as a - gi - mus ti - bi,  
 Je - su Chris - te, Do - mi - ne De - us,  
 nos - tram Qui se - des ad dex - te - ram Pa - tris,  
 Cum Sanc - to Spi - ri - tu in glo - ri - a De - i Pa - tri.



prop - ter ma - gnam glo - ri - am tu - am  
 A - gnus De - i, fi - li - us Pa - tri  
 mi - se - re - re no - bis  
 A - - - - - men

