



Ouverture - Messe Mema Théré

Alléluia, Dieu nous accueille

En l'honneur de Grand-Mère Nguendé Thérèse Epse Sedena Alinga

Décédée le 22 Mars 1991

Texte Couplets : JP Lécot

Musique : Zeh Mboudi Landry (ZML)

(c)AZIK LAB' (Laboratoire à musique)

Chorale Saint Augustin (CSA Nkol-Bikogo Monti)

Refrain

Plein de vie

Day of joy! Day of gladness! All -

lélú - íá ! Dieu nous ac - cueil - le
1. cueil - le
2. cueil - le

Couplets

Ô quel - le joie quand on m'a dit : " All - lons à la mai - son du Sei - gneur "



2- Jé - ru - sa - lem, ré - jou - is - toi !

car le Sei - gneur est a - vec toi

3- Cri - ez de joie pour no - tre Dieu

chan - tez pour lui car il est bon

4- A - vec Jé - sus nous é - tions morts,

a - vec Jé - sus, nous re - vi - vrons

7- Que Jé - sus Christ nous gar - de tous,

dans l'u - ni - té d'un mê - me corps

8- So - yons té - moins de son Es - prit !

Mon - trons au mon - de no - tre foi !



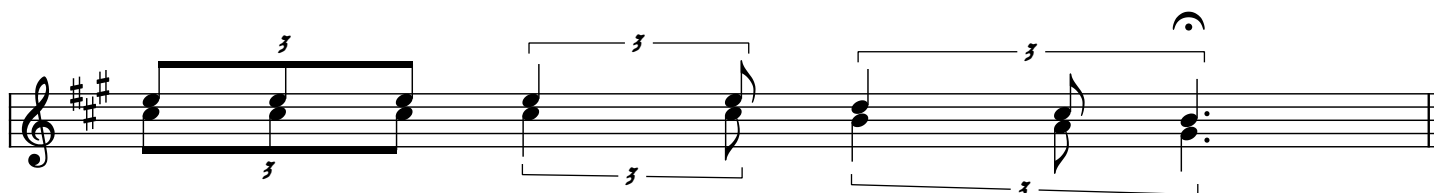
5- Dieu con - vie tous ses en - fants à ce re - pas,

pour man - ger le pain qui don - ne vie



6- Si tu sa - vais le don de Dieu,

si tu cro - yais en son a - mour,



tu n'au - rais

plus

de

peur

en

toi

