



Bernard Dewagtere

France, SIN LE NOBLE

Volvio una noche Gardel, Carlos

About the artist

Doctor in musicology, conductor and composer.

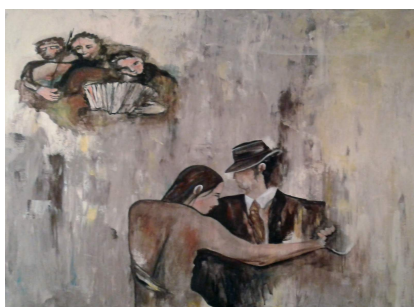
Compositions and arrangements from all eras, in all styles or musical genres and for any instrument or vocal training.

Qualification: PhD Musicology

Associate: SACEM - IPI code of the artist : 342990

Artist page : <https://www.free-scores.com/Download-PDF-Sheet-Music-bernard-dewagtere.htm>

About the piece



Title: Volvio una noche
Composer: Gardel, Carlos
Arranger: Dewagtere, Bernard
Copyright: Copyright © Bernard Dewagtere
Publisher: Dewagtere, Bernard
Instrumentation: Voice, piano (or organ)
Style: Tango

Bernard Dewagtere on [free-scores.com](https://www.free-scores.com)

LICENSE

This sheet music requires an authorization
- for public performances
- for use by teachers

Buy this license at :

<https://www.free-scores.com//license?p=ajZ950EBYV>



- listen to the audio
- share your interpretation
- comment
- pay the licence
- contact the artist

Prohibited distribution on other website.

Volvio una noche

Tango – Cancion

Carlos Gardel (1887 – 1935)

Transc. : B. Dewagtere

8

Piano

4

Pno

8

Pno

Volvio una noche

2
12

Musical staff for the vocal line, measures 2-12. The key signature is three sharps (F#, C#, G#) and the time signature is 2/12. The melody consists of eighth and sixteenth notes with some rests.

Pno

Piano accompaniment for measures 2-12. The right hand features chords and moving lines, while the left hand provides a steady bass line with chords. Dynamic markings include accents (>) and a hairpin (>).

17

Musical staff for the vocal line, measures 17-21. The melody continues with eighth and sixteenth notes.

Pno

Piano accompaniment for measures 17-21. A dynamic marking of *8va* is indicated above the right-hand staff with a dashed line. The accompaniment includes chords and moving lines in both hands.

21

Musical staff for the vocal line, measures 21-25. The melody continues with eighth and sixteenth notes.

Pno

Piano accompaniment for measures 21-25. A dynamic marking of *(8va)* is indicated above the right-hand staff with a dashed line. The accompaniment features complex chordal textures and moving lines.

26

8

Pno

31

8

Pno

35

8

Pno

Volvió una noche

Letra : Alfredo Le Pera

Volvió una noche, no la esperaba,
había en su rostro tanta ansiedad
que tuve pena de recordarle
su felonía y su crueldad.

Me dijo humilde: "Si me perdonas,
el tiempo viejo otra vez vendrá.
La primavera es nuestra vida,
verás que todo nos sonreirá"

Mentira, mentira, yo quise decirle,
las horas que pasan ya no vuelven más.

Y así mi cariño al tuyo enlazado
es sólo una mueca del viejo pasado
que ya no se puede resucitar.

Callé mi amargura y tuve piedad.
Sus ojos azules, muy grandes se abrieron,
mi pena inaudita pronto comprendieron
y con una mueca de mujer vencida
me dijo: "Es la vida". Y no la vi más.

Volvió esa noche, nunca la olvido,
con la mirada triste y sin luz.

Y tuve miedo de aquel espectro
que fue locura en mi juventud.
Se fue en silencio, sin un reproche,
busqué un espejo y me quise mirar.
Había en mi frente tantos inviernos
que también ella tuvo piedad.