



François-Xavier JEAN

Composer, Teacher

France

Associate: SACEM - IPI code of the artist : 00483 46 92 21
Artist page : <https://www.free-scores.com/Download-PDF-Sheet-Music-francoisxavierjean.htm>

About the piece



Title: Symph. 15, mvt II, cello, Dimitri Chostakovitch
Composer: JEAN, François-Xavier
Arranger: JEAN, François-Xavier
Copyright: Copyright © François-Xavier JEAN
Instrumentation: Cello solo
Style: Contemporary

François-Xavier JEAN on [free-scores.com](https://www.free-scores.com)



This work is not Public Domain. You must contact the artist for any use outside the private area.

Prohibited distribution on other website.

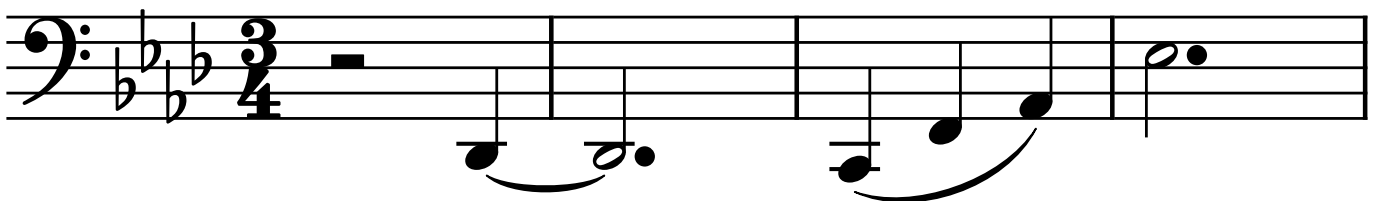


- listen to the audio
- share your interpretation
- comment
- contact the artist

Symphonie No.15, mvt II, $\flat \sharp \natural$ entrée du solo de violoncelle

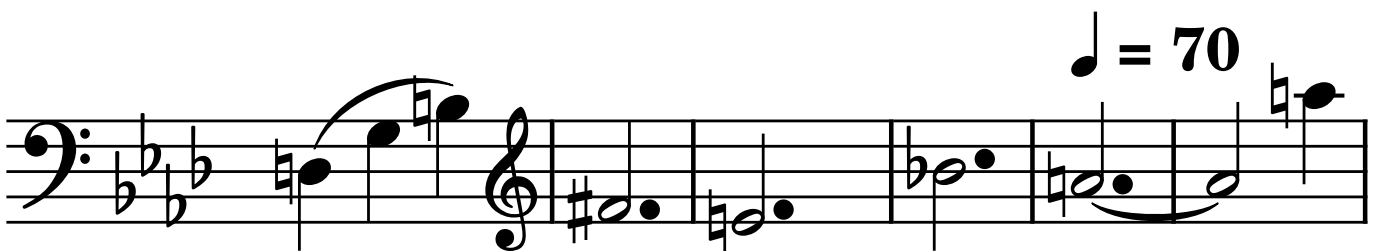
Dimitri Schostakovitch
analyse de François-Xavier Jean

Adagio



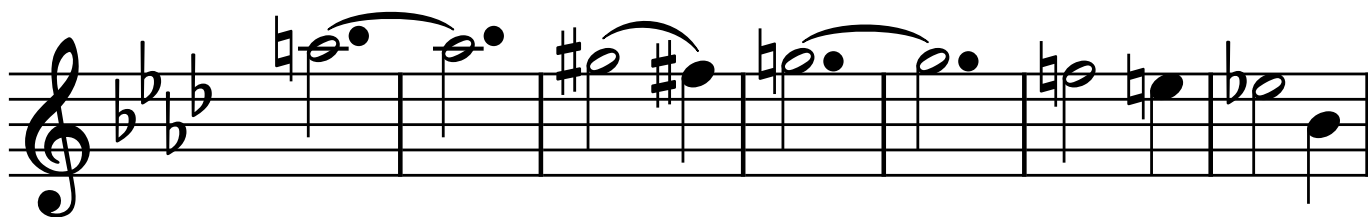
échelle 1: "do ré \flat mi \flat fa la \flat " = 2m 2M 3M 3m"

L'écriture de Schostakovitch superpose par le procédé du tuilage deux tétracordes de mi: "do ré \flat mi \flat fa" et "fa sol \flat la \flat si \flat "; on observe l'éliision de deux notes "sol \natural & si \flat " qu'on peut modéliser ainsi: un accord 5 avec ajout d'un tétracorde, ici sur la 5te "ré \flat ", soit "ré \flat mi \flat fa"



échelle 2: "ré mi fa \sharp sol si \natural " = ré2 \natural / 2 \sharp / 2/si \natural "

Schostakovitch superpose par le procédé du tuilage deux tétracordes de mi: "ré mi \natural fa \sharp sol" et "sol la \natural si \natural do"; on observe l'éliision de deux notes "la \natural & do" qu'on peut modéliser ainsi: un accord 5 avec ajout d'un tétracorde, ici sur la 5te "sol" soit "sol la \natural si"

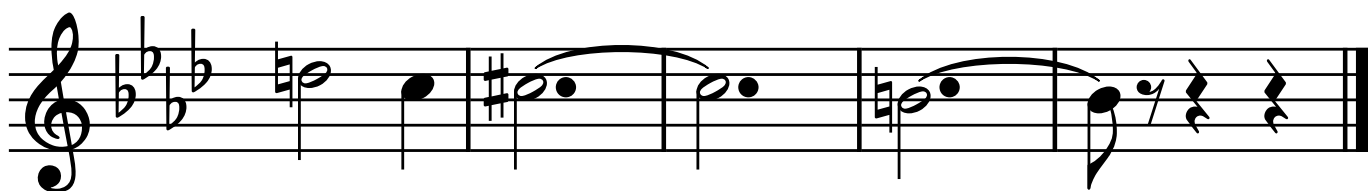


échelle 3: tuilage de tricordes; "si ♭ | ♭ sol ♯" - "la ♭ sol ♯ fa ♯" -
 "sol ♯ sol ♭ fa ♯" - "sol ♭ fa ♭ mi ♭" - "fa ♭ mi ♭ mi ♭ (=ré ♯)

échelle 4: un accord classé altéré "mi ♭ do si ♭ ré ♭" chiffré mi ♭ 3\2 ♭ /3 ♭
 que l'on peut analyser comme tétracorde "si ♭ do ré ♭ mi ♭"

échelle 5: imbrication par tuilage du tétracorde cité "si ♭ do ré ♭ mi ♭",
 du tricorde "do ♭ do ♯ ré ♭" et du tricorde "do ♯ do ♭ si ♭".

A l'image de ce que l'on faisait à l'époque du compositeur, Schostakovitch
 (1906 - 1975) procède par collage (Braque, Picasso ...) ou décollement
 (nouveau réalisme)



En somme, on retrouve ici, dans les mélodies de Schostakovitch
 soit (1) un accord classé *éclidé ou complet, altéré ou non,
 soit (2) une imbrication par le procédé du tuilage de tricordes
 ou de tétracordes, éclidés ou non, altérés ou non, pouvant
 utilisant les accords diminués* ...

FXJ St Laurent d'Aigouze
 le 26 sept 2021

*accords classés par J.Ph. Rameau, "Traité de l'harmonie réduite à ses principes naturels",
 publié en 1722

* accord diminué dans le tricorde "do ♯ do ♭ si ♭"