



# Marcelo Torcato

Arranger, Composer, Director, Interpreter, Publisher, Teacher

Brazil, Pauliceia

## About the artist

It studied piano, birth: Barueri - BRASIL. City that inhabits: Paulicéia - BRASIL. Music projects: GI - Instrumental Group; Music Piano.

**Qualification:**

- 1 Recorder Sopranino;
- 1 Recorder Soprano;
- 1 Recorder Alto;
- 1 Melodica;
- 1 Mandolin;
- 1 Ukelele;
- 1 Guitar;
- 1 Guitar pedal;
- 1 Viola Caipira;
- 1 Bass;
- 1 Accordeon;
- 1 Keyboard;
- 1 Piano;
- 1 Drums;
- 1 percussion: atabaque, pandeiro; Triangulo; elegance; pandeirola.

**Personal web:** <http://www.marcelotorca.com>

## About the piece



**Title:** Composing  
**Composer:** Torcato, Marcelo  
**Arranger:** Torcato, Marcelo  
**Licence:** Creative Commons Licence  
**Publisher:** Torcato, Marcelo  
**Instrumentation:** 2 violins, viola, piano  
**Style:** Instructional

## Marcelo Torcato on free-scores.com

<http://www.free-scores.com/Download-PDF-Sheet-Music-torca-marcelo.htm>

- Contact the artist
- Write feedback comments
- Share your MP3 recording
- Web page and online audio access with QR Code :



This work is not Public Domain. You must contact the artist for any use outside the private area.

Marcelo Morales Torcato

# Compondo

1ª. Edição

Paulicéia  
Marcelo Morales Torcato  
2011

21 de janeiro de 2011.

# Índice.

Exercício 1	pág. 04
Exercício 2	pág. 04
Exercício 3	pág. 04
Exercício 4	pág. 04
Exercício 5	pág. 05
Exercício 6	pág. 05
Exercício 7	pág. 05
Exercício 8	pág. 06
Exercício 9	pág. 06
Exercício 10	pág. 06

# Compondo

**Marcelo Morales Torcato**  
(Marcelo Torca)

1. Para começar a compor é preciso prestar a atenção nas regras da harmonia, o livro Grupo Instrumental: Rítimo, Melodia e Harmonia de Marcelo Torca, disponível em <http://ritimomelodiaeharmonia.grupoinstrumental.net>, atende as necessidades harmônicas iniciais. Neste primeiro exercício, escreva a nota fundamental dos acordes em semibreve.

A musical staff in 4/4 time with a treble clef. Above the staff, four measures are labeled with chords: C, F, G<sup>7</sup>, and C. The first measure contains a whole note (semibreve) on the C line. The second measure contains a whole note on the F line. The third measure contains a whole note on the G line. The fourth measure contains a whole note on the C line. The staff ends with a double bar line and a common time signature 'C'.

Já temos uma música, as notas fundamentais de um acorde são aquelas que dão nome ao acorde, C é dó, F é fá e G<sup>7</sup> é sol. Foi iniciado no tom de Dó maior com os intervalos I-IV-V<sup>7</sup>-I. É bom lembrar que quando se acaba uma música, tendo como finalização os intervalos V<sup>7</sup>-I e IV-I, vai dar sentido de fim.

2. Escreva a nota fundamental dos acordes e a quinta utilizando mínimas.

A musical staff in 4/4 time with a treble clef. Above the staff, four measures are labeled with chords: C, F, G<sup>7</sup>, and C. The first measure contains two eighth notes (mínimas): C on the line and F on the space. The second measure contains two eighth notes: F on the space and C on the line. The third measure contains two eighth notes: G on the line and B on the space. The fourth measure contains two eighth notes: C on the line and G on the space. The staff ends with a double bar line and a 4/4 time signature.

3. Escreva a nota fundamental, a terça e a quinta dos acordes utilizando mínimas e semínimas.

A musical staff in 4/4 time with a treble clef. Above the staff, four measures are labeled with chords: C, F, G<sup>7</sup>, and C. The first measure contains a quarter note (semínima) on C and an eighth note (mínima) on E. The second measure contains a quarter note on F and an eighth note on A. The third measure contains a quarter note on G and an eighth note on B. The fourth measure contains a quarter note on C and an eighth note on E. The staff ends with a double bar line and a common time signature 'C'.

4. Escreva a nota fundamental, a terça, a quinta dos acordes e as notas de passagem, utilizando semibreve, mínima, semínima e colcheia. A nota de passagem é aquela que não pertence ao acorde e não está no tempo forte.

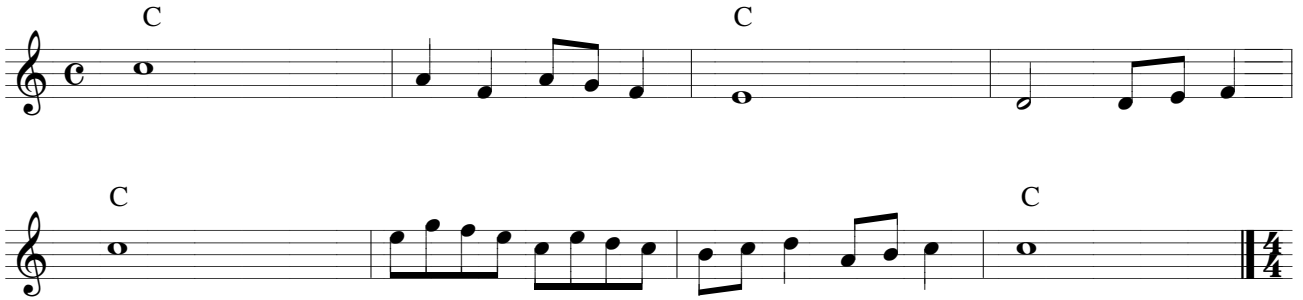
A musical staff in 4/4 time with a treble clef. Above the staff, two measures are labeled with chords: C and F. The first measure contains a whole note on C, a quarter note on E, and an eighth note on F. The second measure contains a whole note on F, a quarter note on G, and an eighth note on A. The staff ends with a double bar line.

A musical staff in 4/4 time with a treble clef. Above the staff, three measures are labeled with chords: C, G<sup>7</sup>, and C. The first measure contains a whole note on C, a quarter note on E, and an eighth note on F. The second measure contains a whole note on G, a quarter note on B, and an eighth note on C. The third measure contains a whole note on C, a quarter note on E, and an eighth note on F. The staff ends with a double bar line and a 4/4 time signature.

5. Faça a harmonia do trecho abaixo.



6. Complete os acordes que estão faltando.



7. Escreva notas para os acordes abaixo, notas fundamentais, terças, quintas e de passagem.



8. Escreva as notas para os acordes e os acordes para as notas. Neste exercício, parte da melodia está escrita, parte dos acordes estão escritos.

9. Escreva as notas para os acordes menores indicados, as notas utilizadas são as fundamentais, terças, quintas e de passagem.

10. Escreva uma melodia para os acordes indicados, escrevendo junto acordes em forma de nota.

# Compondo

Para Cordas, Sopro, Teclas,  
Percussão.



<http://compondo.marcelotorca.net>

**Marcelo Torca**