



# Marcelo Torcato

Arranger, Composer, Director, Interpreter, Publisher, Teacher

Brazil, Pauliceia

## About the artist

It studied piano, birth: Barueri - BRASIL. City that inhabits: Paulicéia - BRASIL. Music projects: GI - Instrumental Group; Music Piano.

**Qualification:**

- 1 Recorder Sopranino;
- 1 Recorder Soprano;
- 1 Recorder Alto;
- 1 Melodica;
- 1 Mandolin;
- 1 Ukelele;
- 1 Guitar;
- 1 Guitar pedal;
- 1 Viola Caipira;
- 1 Bass;
- 1 Accordeon;
- 1 Keyboard;
- 1 Piano;
- 1 Drums;
- 1 percussion: atabaque, pandeiro; Triangulo; elegance; pandeirola.

**Personal web:** <http://www.marcelotorca.com>

## About the piece



**Title:** Lendo e Estudando  
**Composer:** Torcato, Marcelo  
**Arranger:** Torcato, Marcelo  
**Licence:** Creative Commons Licence  
**Publisher:** Torcato, Marcelo  
**Instrumentation:** Recorder  
**Style:** Instructional

## Marcelo Torcato on free-scores.com

<http://www.free-scores.com/Download-PDF-Sheet-Music-torca-marcelo.htm>

- Contact the artist
- Write feedback comments
- Share your MP3 recording
- Web page and online audio access with QR Code :



This work is not Public Domain. You must contact the artist for any use outside the private area.

Marcelo Morales Torcato

# Lendo e Estudando

1ª. Edição

Paulicéia  
Marcelo Morales Torcato  
2008

[www.marcelotorca.com](http://www.marcelotorca.com)  
[www.marcelotorca.com/audios.php](http://www.marcelotorca.com/audios.php)  
[www.marcelotorca.palcomp3.com.br](http://www.marcelotorca.palcomp3.com.br)  
<http://radiocelo.blogspot.com>

# Índice.

Claves	página 04
Pauta	página 04
Notas na Clave de Sol	página 05
Notas na Clave de Fá	página 06
Escalas	página 07
Exercícios	página 08
Tabela de Acordes	10
Notas nos Instrumentos	11

## Claves.

Neste estudo veremos duas claves: Clave de Sol e Clave de Fá. Elas servem para dar nome e altura as notas. A altura é o som, mais grave ou mais agudo, assim, geralmente a Clave de Sol é utilizado para sons médios e agudos, e a Clave de Fá para os sons médios e graves.

### CLAVE DE SOL.

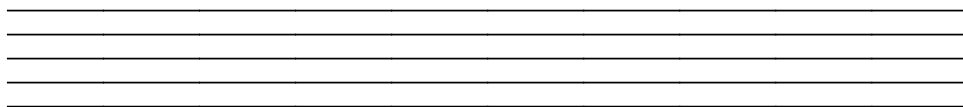


### CLAVE DE FÁ.



## Pauta.

Um conjunto de cinco linhas com a mesma distância entre si, serve para escrever as notas e claves.



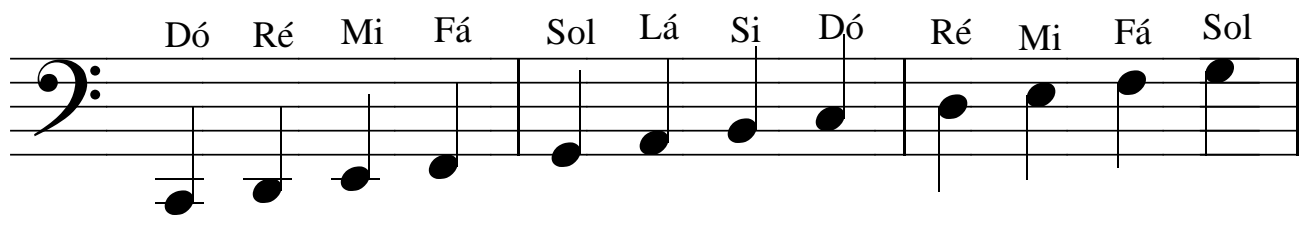
Mi Fá Sol Lá Si Dó Ré Mi Fá Sol Lá Si

A musical staff in treble clef showing a sequence of notes. The notes are: Mi (G4), Fá (A4), Sol (B4), Lá (C5), Si (D5), Dó (E5), Ré (F5), Mi (G5), Fá (A5), Sol (B5), Lá (C6), and Si (D6). Each note is a half note with a vertical stem and a solid black oval head.

Dó Ré Mi Fá Sol Lá Si Dó Ré Mi Fá Sol

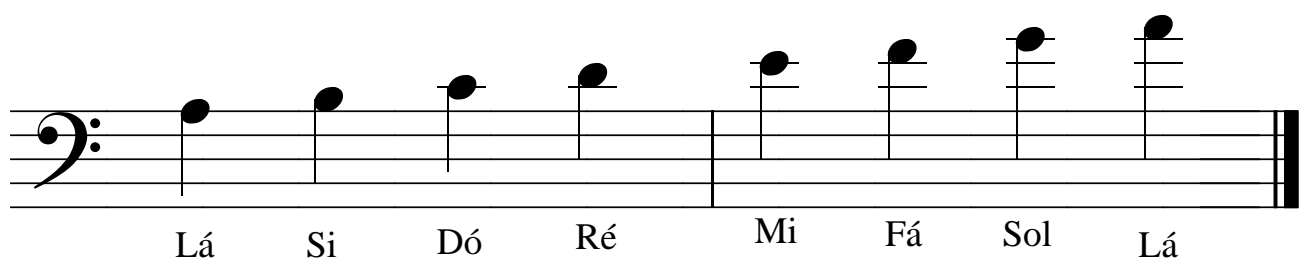
A musical staff in treble clef showing a sequence of notes. The notes are: Dó (C4), Ré (D4), Mi (E4), Fá (F4), Sol (G4), Lá (A4), Si (B4), Dó (C5), Ré (D5), Mi (E5), Fá (F5), and Sol (G5). Each note is a half note with a vertical stem and a solid black oval head. The staff ends with a double bar line.

Dó Ré Mi Fá Sol Lá Si Dó Ré Mi Fá Sol



A musical staff in bass clef showing a sequence of notes. The notes are: Dó (G2), Ré (A2), Mi (B2), Fá (C3), Sol (D3), Lá (E3), Si (F3), Dó (G3), Ré (A3), Mi (B3), Fá (C4), Sol (D4). The notes are connected by stems and are positioned on the staff lines.

Lá Si Dó Ré Mi Fá Sol Lá

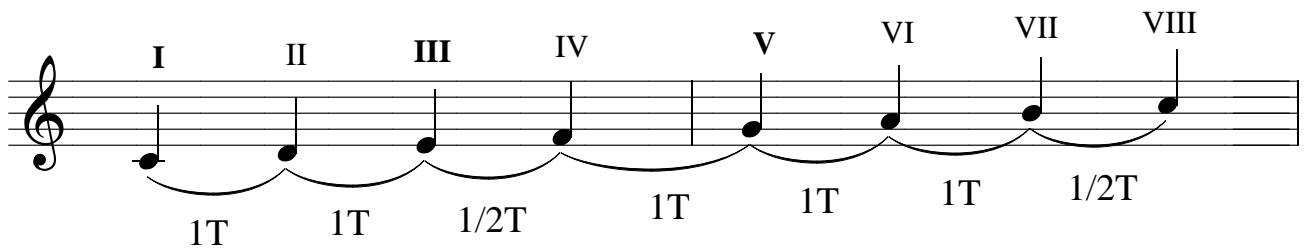


A musical staff in bass clef showing a sequence of notes. The notes are: Lá (E3), Si (F3), Dó (G3), Ré (A3), Mi (B3), Fá (C4), Sol (D4), Lá (E4). The notes are connected by stems and are positioned on the staff lines. The staff ends with a double bar line.

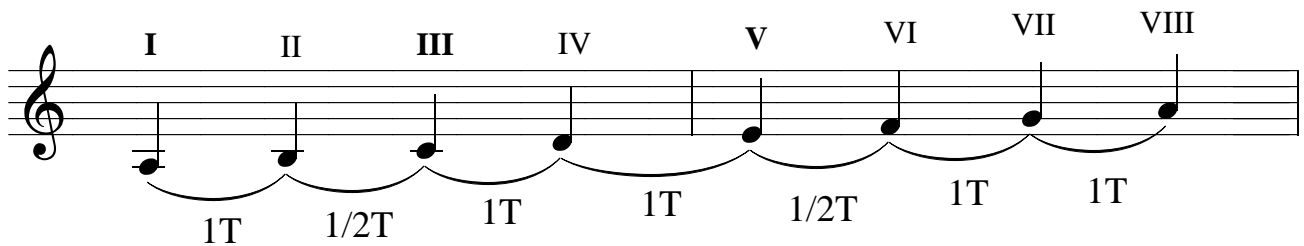
# Escalas

Escala é uma sucessão de notas que não se repetem. Vamos estudar a Escala Maior e a Escala menor. Para Contarmos os intervalos, utilizamos o tom e semitom, onde o semitom é a menor distância entre duas notas e tom é a soma de dois semitons.

## Dó Maior



## Lá menor



## Acorde de Dó Maior ou C

## Acorde de Lá menor ou Am





# Exercícios

Faça as escalas e monte os acordes.

Escala de Dó Maior

Acorde de Dó Maior C

Escala de Lá menor

Acorde de Lá menor Am

Sol Maior G

Fá Maior F

Ré Maior D

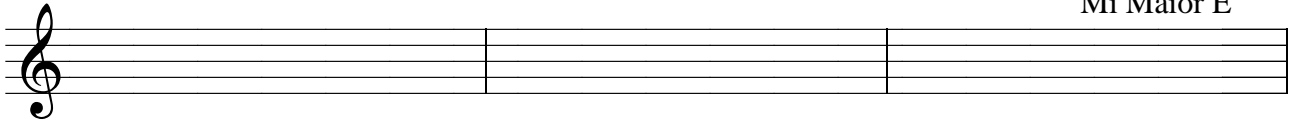
Mi menor Em

Ré menor Dm

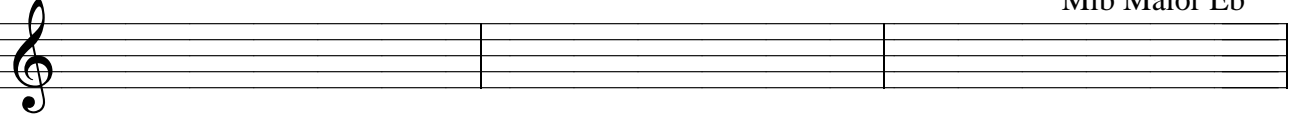
Si menor Bm

Sib Maior Bb

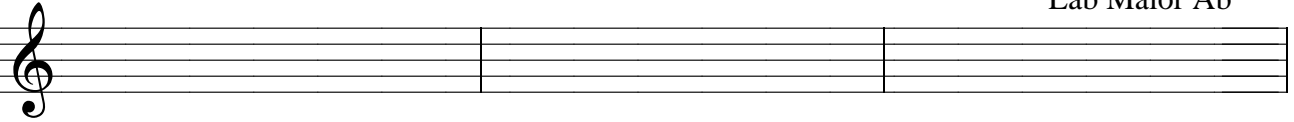
Mi Maior E



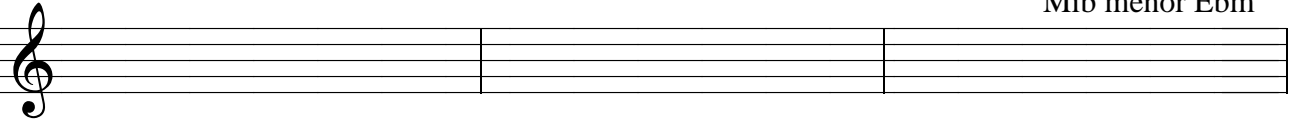
Mib Maior Eb



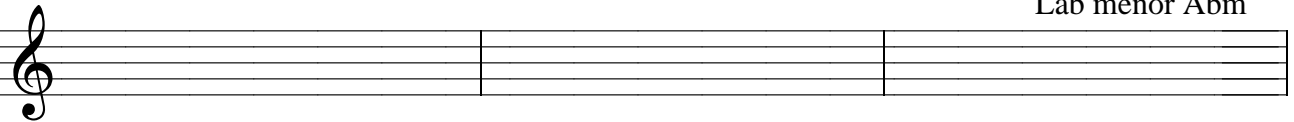
Láb Maior Ab



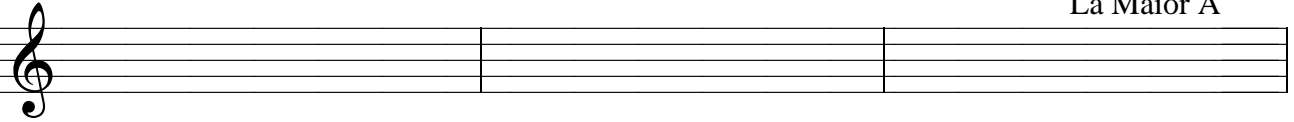
Mib menor Ebm



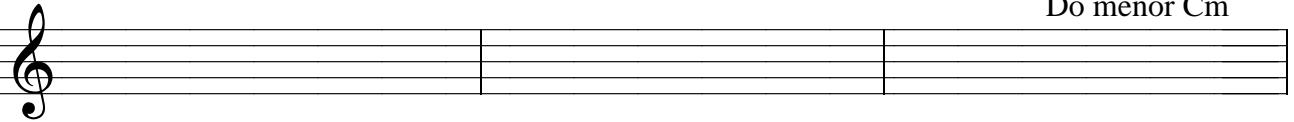
Láb menor Abm



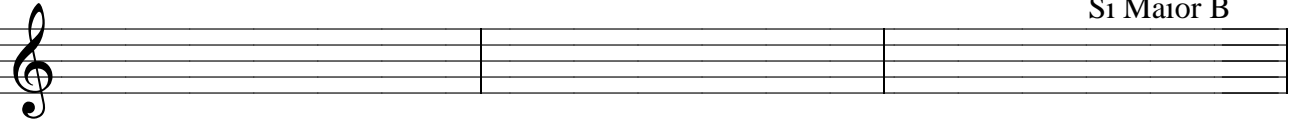
Lá Maior A



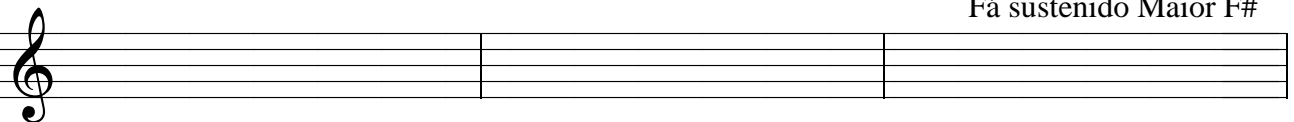
Dó menor Cm



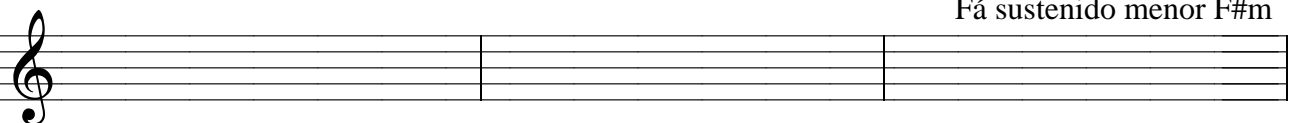
Si Maior B



Fá sostenido Maior F#



Fá sostenido menor F#m



I		III		V	7	7M
dó	dó# réb	mi	fá	fá# solb	sol# láb	si
dó# réb	ré	fá	fá# solb	sol	lá	dó
ré	ré# mib	fá	sol	sol# láb	si	dó# réb
ré# mib	mi	fá# solb	sol# láb	lá	dó	ré
mi	fá	sol# láb	sol	lá# sib	dó# réb	ré# mib
fá	fá# solb	sol	sol# láb	si	dó	mi
fá# solb	sol	lá	si	dó# réb	mi	fá
sol	sol# láb	si	dó	ré	fá	fá# solb
sol# láb	lá	dó	dó# réb	ré# mib	mi	sol
lá	lá# sib	si	ré	mi	sol	sol# láb
lá# sib	si	ré	mi	fá	sol# láb	lá
si	dó	ré# mib	mi	fá# solb	lá	lá# sib
dó	dó# réb	mi	fá	sol	lá# sib	si

Acordes Maiores: I, III, V. Acordes menores: I, IIIb, V.

Acordes Aumentados: I, III, V#. Acordes diminutos: I, IIIb, Vb.

10	9	8	7	6	5	4	3	2	1	
dó	si		lá		sol		fá	mi		ré
fá	mi		ré		dó	si		lá		sol
lá		sol		fá	mi		ré		dó	si
dó	si		lá		sol		fá	mi		ré

**Cavaquinho**

10	9	8	7	6	5	4	3	2	1	
fá	mi		ré		dó	si		lá		sol
dó	si		lá		sol		fá	mi		ré
sol		fá	mi		ré		dó	si		lá
ré		dó	si		lá		sol		fá	mi

**Bandolim**

10	9	8	7	6	5	4	3	2	1	
ré		dó	si		lá		sol		fá	mi
sol		fá	mi		ré		dó	si		lá
dó	si		lá		sol		fá	mi		ré
fá	mi		ré		dó	si		lá		sol
lá		sol		fá	mi		ré		dó	si
ré		dó	si		lá		sol		fá	mi

**Guitarra/ Violão**

10	9	8	7	6	5	4	3	2	1	
ré		dó	si		lá		sol		fá	mi
sol		fá	mi		ré		dó	si		lá
dó	si		lá		sol		fá	mi		ré
fá	mi		ré		dó	si		lá		sol
lá		sol		fá	mi		ré		dó	si
ré		dó	si		lá		sol		fá	mi

**Baixo**

10	9	8	7	6	5	4	3	2	1	
sol		fá	mi		ré		dó	si		lá
dó	si		lá		sol		fá	mi		ré
mi		ré		dó	si		lá		sol	fá#
sol		fá	mi		ré		dó	si		lá
dó	si		lá		sol		fá	mi		ré

**Viola Caipira**  
afinação Cebolão Ré

dó	ré	mi	fá	sol	lá	si	dó	ré	mi	fá
----	----	----	----	-----	----	----	----	----	----	----

**Teclado**  
**Piano**  
**Escaleta**  
**Acordeão**  
**Celesta**

dó	ré	mi	fá	sol	lá	si	dó	ré	mi	fá
----	----	----	----	-----	----	----	----	----	----	----

**Vibrafone**  
**Xilofone**  
**Metalofone**