



# Bernard Dewagtere

France, SIN LE NOBLE

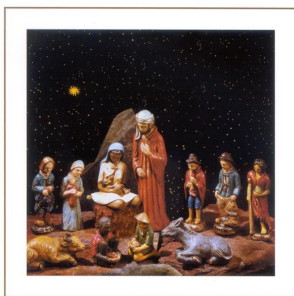
## Minuit, chrétiens (Cantique de Noël) Adam, Adolphe Charles

### A propos de l'artiste

Docteur en musicologie, chef d'orchestre et compositeur.  
Compositions et arrangements de toutes époques, dans tous les styles ou genres musicaux et pour n'importe quelles formations instrumentales ou vocales.

**Qualification :** Docteur en Musicologie  
**Sociétaire :** SACEM - Code IPI artiste : 342990  
**Page artiste :** [https://www.free-scores.com/partitions\\_gratuites\\_bernard-dewagtere.htm](https://www.free-scores.com/partitions_gratuites_bernard-dewagtere.htm)

### A propos de la pièce



**Titre :** Minuit, chrétiens  
[Cantique de Noël]  
**Compositeur :** Adam, Adolphe Charles  
**Arrangeur :** Dewagtere, Bernard  
**Droit d'auteur :** Copyright © Dewagtere, Bernard  
**Instrumentation :** Flûte à bec alto, piano ou orgue  
**Style :** Noël  
**Commentaire :** « Minuit, chrétiens » est un cantique de Noël sur un texte écrit aux alentours de 1843 par Placide Cappeau et mis en musique par Adolphe Adam en 1847. À l'origine composé pour soprano et clavier (piano, orgue ou harmonium), Minuit, chrétiens est souvent chanté par un baryton ou un ténor solo accompagné à l'orgue lors de la deuxième messe de Noël célébrée traditionnellement le 24 décembre à minuit. De nombreuses transcriptions d... (la suite en ligne)

### Bernard Dewagtere sur [free-scores.com](https://www.free-scores.com)

#### LICENCE

Cette partition nécessite une autorisation :

- pour les représentations publiques
- pour l'utilisation par les professeurs

**S'acquies de cette licence sur :**

<https://www.free-scores.com/licence-partition.php?partition=37819>



- écouter l'audio
- partager votre interprétation
- commenter la partition
- s'acquies de la licence
- contacter l'artiste

Interdiction de diffusion sur d'autres sites Web.

# Minuit, chrétiens - O Holy Night

*Cantique de Noël*

Adolphe Adam (1847)

Arr. : Bernard Dewagtere

Recorder  
A. or B.

Piano

Measures 1-3 of the score. The Recorder part (treble clef, key signature of one sharp, 12/8 time) begins with a whole rest, followed by a quarter note G4, a quarter note A4, and a quarter note B4. The Piano accompaniment (treble and bass clefs) starts with a quarter rest, followed by a quarter note G4, a quarter note A4, and a quarter note B4. The bass line features a half note G3 and a half note F3.

4

Pno

Measures 4-6 of the score. The Recorder part continues with a quarter note C5, a quarter note B4, and a quarter note A4. The Piano accompaniment continues with a quarter note C5, a quarter note B4, and a quarter note A4. The bass line features a half note G3 and a half note F3.

7

Pno

Measures 7-9 of the score. The Recorder part continues with a quarter note G4, a quarter note A4, and a quarter note B4. The Piano accompaniment continues with a quarter note G4, a quarter note A4, and a quarter note B4. The bass line features a half note G3 and a half note F3.

Minuit, chrétiens - O Holy Night

2  
10

Piano accompaniment for measures 10-12. The right hand features a melodic line with eighth notes and quarter notes, while the left hand provides a steady bass line with quarter notes. The key signature is one sharp (F#).

13

Piano accompaniment for measures 13-15. Measures 13 and 14 feature complex chords with triplets in the right hand and eighth notes in the left hand. Measure 15 continues with similar accompaniment. The key signature is one sharp (F#).

16

Piano accompaniment for measures 16-18. Measures 16 and 17 feature complex chords with triplets in the right hand and eighth notes in the left hand. Measure 18 concludes with a final chord in the right hand and a quarter note in the left hand. The key signature is one sharp (F#).

Minuit, chrétiens - O Holy Night

19




Pno

23



Pno

27



Pno