



Bernard Dewagtere

France, SIN LE NOBLE

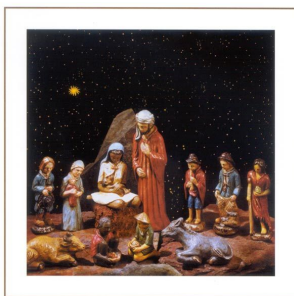
Minuit, chrétiens (Cantique de Noël) Adam, Adolphe Charles

A propos de l'artiste

Docteur en musicologie, chef d'orchestre et compositeur.
Compositions et arrangements de toutes époques, dans tous les styles ou genres musicaux et pour n'importe quelles formations instrumentales ou vocales.

Qualification : Docteur en Musicologie
Sociétaire : SACEM - Code IPI artiste : 342990
Page artiste : https://www.free-scores.com/partitions_gratuites_bernard-dewagtere.htm

A propos de la pièce



Titre : Minuit, chrétiens
[Cantique de Noël]
Compositeur : Adam, Adolphe Charles
Arrangeur : Dewagtere, Bernard
Droit d'auteur : Copyright © Dewagtere, Bernard
Instrumentation : Saxophone soprano, piano ou orgue
Style : Noël
Commentaire : « Minuit, chrétiens » est un cantique de Noël sur un texte écrit aux alentours de 1843 par Placide Cappeau et mis en musique par Adolphe Adam en 1847. À l'origine composé pour soprano et clavier (piano, orgue ou harmonium), Minuit, chrétiens est souvent chanté par un baryton ou un ténor solo accompagné à l'orgue lors de la deuxième messe de Noël célébrée traditionnellement le 24 décembre à minuit. De nombreuses transcriptions d... (la suite en ligne)

Bernard Dewagtere sur [free-scores.com](https://www.free-scores.com)

LICENCE

Cette partition nécessite une autorisation :

- pour les représentations publiques
- pour l'utilisation par les professeurs

S'acquies de cette licence sur :

<https://www.free-scores.com/licence-partition.php?partition=37823>



- écouter l'audio
- partager votre interprétation
- commenter la partition
- s'acquies de la licence
- contacter l'artiste

Interdiction de diffusion sur d'autres sites Web.

Minuit, chrétiens - O Holy Night

Cantique de Noël

Adolphe Adam (1847)

Arr. : Bernard Dewagtere

Soprano
Saxophone

Musical score for Soprano Saxophone and Piano, measures 1-3. The Soprano Saxophone part is in treble clef with a key signature of one sharp (F#) and a time signature of 12/8. The Piano part is in bass clef with a key signature of one flat (Bb) and a time signature of 12/8. The score shows the beginning of the piece with a repeat sign in the second measure.

Cl. (Sib)

Musical score for Clarinet in Bb, measures 4-6. The part is in treble clef with a key signature of one sharp (F#) and a time signature of 12/8. Measure 4 starts with a '4' above the staff. The score shows a melodic line with a repeat sign in measure 5.

Pno

Musical score for Piano, measures 4-6. The part is in bass clef with a key signature of one flat (Bb) and a time signature of 12/8. Measure 4 starts with a '4' above the staff. The score shows the piano accompaniment for measures 4-6.

Cl. (Sib)

Musical score for Clarinet in Bb, measures 7-9. The part is in treble clef with a key signature of one sharp (F#) and a time signature of 12/8. Measure 7 starts with a '7' above the staff. The score shows a melodic line with a repeat sign in measure 8.

Pno

Musical score for Piano, measures 7-9. The part is in bass clef with a key signature of one flat (Bb) and a time signature of 12/8. Measure 7 starts with a '7' above the staff. The score shows the piano accompaniment for measures 7-9.

Minuit, chrétiens - O Holy Night

Cl. (Sib) $\frac{2}{10}$

Pno

Cl. (Sib) 13

Pno

Cl. (Sib) 16

Pno

Minuit, chrétiens - O Holy Night

Cl. (Sib)

Pno

19

20

21

22

Cl. (Sib)

Pno

23

24

25

26

Cl. (Sib)

Pno

27

28

29

30

rit.