



Bernard Dewagtere

France, SIN LE NOBLE

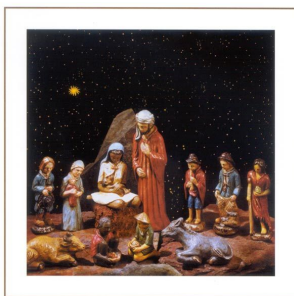
Minuit, chrétiens (Cantique de Noël) Adam, Adolphe Charles

A propos de l'artiste

Docteur en musicologie, chef d'orchestre et compositeur.
Compositions et arrangements de toutes époques, dans tous les styles ou genres musicaux et pour n'importe quelles formations instrumentales ou vocales.

Qualification : Docteur en Musicologie
Sociétaire : SACEM - Code IPI artiste : 342990
Page artiste : https://www.free-scores.com/partitions_gratuites_bernard-dewagtere.htm

A propos de la pièce



Titre : Minuit, chrétiens
[Cantique de Noël]
Compositeur : Adam, Adolphe Charles
Arrangeur : Dewagtere, Bernard
Droit d'auteur : Copyright © Dewagtere, Bernard
Instrumentation : Tuba, piano ou orgue
Style : Noël
Commentaire : « Minuit, chrétiens » est un cantique de Noël sur un texte écrit aux alentours de 1843 par Placide Cappeau et mis en musique par Adolphe Adam en 1847. À l'origine composé pour soprano et clavier (piano, orgue ou harmonium), Minuit, chrétiens est souvent chanté par un baryton ou un ténor solo accompagné à l'orgue lors de la deuxième messe de Noël célébrée traditionnellement le 24 décembre à minuit. De nombreuses transcriptions d... (la suite en ligne)

Bernard Dewagtere sur [free-scores.com](https://www.free-scores.com)

LICENCE

Cette partition nécessite une autorisation :

- pour les représentations publiques
- pour l'utilisation par les professeurs

S'acquies de cette licence sur :

<https://www.free-scores.com/licence-partition.php?partition=37827>



- écouter l'audio
- partager votre interprétation
- commenter la partition
- s'acquies de la licence
- contacter l'artiste

Interdiction de diffusion sur d'autres sites Web.

Minuit, chrétiens - O Holy Night

Cantique de Noël

Adolphe Adam (1847)

Arr. : Bernard Dewagtere

Tuba

Piano

Measures 1-3 of the score. The Tuba part is in the bass clef with a 12/8 time signature. The Piano part consists of two staves, with the right hand in the treble clef and the left hand in the bass clef. The music features a steady eighth-note accompaniment in the piano and a melodic line in the tuba.

4

Pno

Measures 4-6 of the score. The Tuba part continues with a melodic line. The Piano part continues with its accompaniment. Measure numbers 4, 5, and 6 are indicated at the beginning of their respective measures.

7

Pno

Measures 7-9 of the score. The Tuba part continues with a melodic line. The Piano part continues with its accompaniment. Measure numbers 7, 8, and 9 are indicated at the beginning of their respective measures.

Minuit, chrétiens - O Holy Night

2/10

Pno

13

Pno

16

Pno

Minuit, chrétiens - O Holy Night

19 3

Pno

23 1.

Pno

27 *rit.*

Pno