



Bernard Dewagtere

France, SIN LE NOBLE

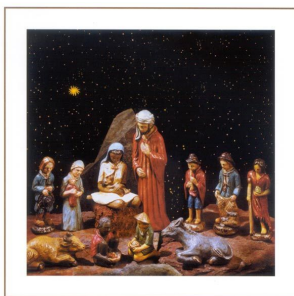
Minuit, chrétiens (Cantique de Noël) Adam, Adolphe Charles

A propos de l'artiste

Docteur en musicologie, chef d'orchestre et compositeur.
Compositions et arrangements de toutes époques, dans tous les styles ou genres musicaux et pour n'importe quelles formations instrumentales ou vocales.

Qualification : Docteur en Musicologie
Sociétaire : SACEM - Code IPI artiste : 342990
Page artiste : https://www.free-scores.com/partitions_gratuites_bernard-dewagtere.htm

A propos de la pièce



Titre : Minuit, chrétiens
[Cantique de Noël]
Compositeur : Adam, Adolphe Charles
Arrangeur : Dewagtere, Bernard
Droit d'auteur : Copyright © Dewagtere, Bernard
Instrumentation : Saxophone Soprano
Style : Noël
Commentaire : « Minuit, chrétiens » est un cantique de Noël sur un texte écrit aux alentours de 1843 par Placide Cappeau et mis en musique par Adolphe Adam en 1847. À l'origine composé pour soprano et clavier (piano, orgue ou harmonium), Minuit, chrétiens est souvent chanté par un baryton ou un ténor solo accompagné à l'orgue lors de la deuxième messe de Noël célébrée traditionnellement le 24 décembre à minuit. De nombreuses transcriptions d... (la suite en ligne)

Bernard Dewagtere sur [free-scores.com](https://www.free-scores.com)

LICENCE

Cette partition nécessite une autorisation :

- pour les représentations publiques
- pour l'utilisation par les professeurs

S'acquies de cette licence sur :

<https://www.free-scores.com/licence-partition.php?partition=37841>



- écouter l'audio
- partager votre interprétation
- commenter la partition
- s'acquies de la licence
- contacter l'artiste

Interdiction de diffusion sur d'autres sites Web.

Minuit, chrétiens - O Holy Night

Cantique de Noël

Adolphe Adam (1847)

Arr. : Bernard Dewagtere

Soprano
Saxophone

Musical staff for Soprano/Saxophone, starting with a treble clef, a key signature of one sharp (F#), and a 12/8 time signature. The staff contains a melodic line with a repeat sign at the beginning and a fermata over the final note.

Cl. (Sib)

Musical staff for Clarinet (Sib), starting at measure 4. The staff contains a melodic line with a fermata over the final note.

Cl. (Sib)

Musical staff for Clarinet (Sib), starting at measure 7. The staff contains a melodic line with a fermata over the final note.

Cl. (Sib)

Musical staff for Clarinet (Sib), starting at measure 10. The staff contains a melodic line with a fermata over the final note.

Cl. (Sib)

Musical staff for Clarinet (Sib), starting at measure 13. The staff contains a melodic line with a fermata over the final note.

Cl. (Sib)

Musical staff for Clarinet (Sib), starting at measure 16. The staff contains a melodic line with a fermata over the final note.

Cl. (Sib)

Musical staff for Clarinet (Sib), starting at measure 19. The staff contains a melodic line with a fermata over the final note.

Cl. (Sib)

Musical staff for Clarinet (Sib), starting at measure 23. The staff contains a melodic line with a fermata over the final note.

Cl. (Sib)

Musical staff for Clarinet (Sib), starting at measure 27. The staff contains a melodic line with a fermata over the final note and a *rit.* marking above the staff.