



Bernard Dewagtere

France, SIN LE NOBLE

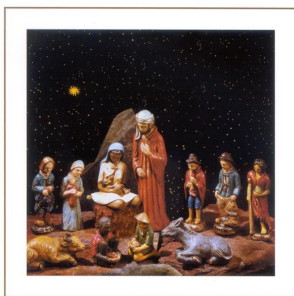
Minuit, chrétiens (Cantique de Noël) Adam, Adolphe Charles

A propos de l'artiste

Docteur en musicologie, chef d'orchestre et compositeur.
Compositions et arrangements de toutes époques, dans tous les styles ou genres musicaux et pour n'importe quelles formations instrumentales ou vocales.

Qualification : Docteur en Musicologie
Sociétaire : SACEM - Code IPI artiste : 342990
Page artiste : https://www.free-scores.com/partitions_gratuites_bernard-dewagtere.htm

A propos de la pièce



Titre : Minuit, chrétiens
[Cantique de Noël]
Compositeur : Adam, Adolphe Charles
Arrangeur : Dewagtere, Bernard
Droit d'auteur : Copyright © Dewagtere, Bernard
Instrumentation : Luth (français), piano ou orgue
Style : Noël
Commentaire : « Minuit, chrétiens » est un cantique de Noël sur un texte écrit aux alentours de 1843 par Placide Cappeau et mis en musique par Adolphe Adam en 1847. À l'origine composé pour soprano et clavier (piano, orgue ou harmonium), Minuit, chrétiens est souvent chanté par un baryton ou un ténor solo accompagné à l'orgue lors de la deuxième messe de Noël célébrée traditionnellement le 24 décembre à minuit. De nombreuses transcriptions d... (la suite en ligne)

Bernard Dewagtere sur [free-scores.com](https://www.free-scores.com)

LICENCE

Cette partition nécessite une autorisation :

- pour les représentations publiques
- pour l'utilisation par les professeurs

S'acquies de cette licence sur :

<https://www.free-scores.com/licence-partition.php?partition=38987>



- écouter l'audio
- partager votre interprétation
- commenter la partition
- s'acquies de la licence
- contacter l'artiste

Interdiction de diffusion sur d'autres sites Web.

Minuit, chrétiens - O Holy Night

Cantique de Noël

Adolphe Adam (1847)

Arr. : Bernard Dewagtere

The image displays a musical score for guitar and piano. It is organized into three systems, each containing a vocal line, a guitar line, and a piano accompaniment. The key signature is one sharp (F#) and the time signature is 12/8. The first system covers measures 1-5, the second system covers measures 6-10, and the third system covers measures 11-15. The guitar part includes a tablature with fret numbers and a melodic line with lyrics. The piano part features a rhythmic accompaniment with chords and arpeggios. The score concludes with a double bar line and a repeat sign.

System 1 (Measures 1-5):

- Vocal:** Melody with lyrics: "a - a - a - e - d - e - a - a - e - a - e - d - a - e - d".
- Guitar:** Melody with lyrics: "a - a - a - e - d - e - a - a - e - a - e - d - a - e - d".
- Piano:** Rhythmic accompaniment with chords and arpeggios.

System 2 (Measures 6-10):

- Vocal:** Melody with lyrics: "a - a - a - e - d - e - a - a - e - e - e - a - e - e - a - a - e - a - a".
- Guitar:** Melody with lyrics: "a - a - a - e - d - e - a - a - e - e - e - a - e - e - a - a - e - a - a".
- Piano:** Rhythmic accompaniment with chords and arpeggios.

System 3 (Measures 11-15):

- Vocal:** Melody with lyrics: "e - a - e - a - a - e - a - a - e - a - a - e - a - a - e - e - e - e".
- Guitar:** Melody with lyrics: "e - a - e - a - a - e - a - a - e - a - a - e - a - a - e - e - e - e".
- Piano:** Rhythmic accompaniment with chords and arpeggios.

Minuit, chrétiens - O Holy Night

2
16

Luth

Pno

21

Luth

Pno

26

Luth

Pno