



Soundararajan John Barathi

Arrangeur, Compositeur, Editeur, Professeur

A propos de l'artiste

Coordinator for Church Music & Liturgy
CSI Synod
India

Page artiste : http://www.free-scores.com/partitions_gratuites_johnbarathi.htm

A propos de la pièce

Titre : Alleeluya Yesu Prabhu
[Telugu]
Compositeur : Anonymous
Arrangeur : John Barathi, Soundararajan
Droit d'auteur : Copyright © Soundararajan John Barathi
Editeur : John Barathi, Soundararajan
Instrumentation : Voix

Style : Christian

Soundararajan John Barathi sur [free-scores.com](http://www.free-scores.com)

LICENCE

Cette partition nécessite une autorisation :

- pour les représentations publiques
- pour l'utilisation par les professeurs

S'acquies de cette licence sur :

<http://www.free-scores.com/licence?p=avTMvKDuY4>



- écouter l'audio
- commenter la partition
- s'acquies de la licence
- contacter l'artiste

Interdiction de diffusion sur d'autres sites Web.

Al'leluya Eesu Prabhuni

Words & Music: Anon,

Music Transcription: S.John.Barathi

July 23.2017



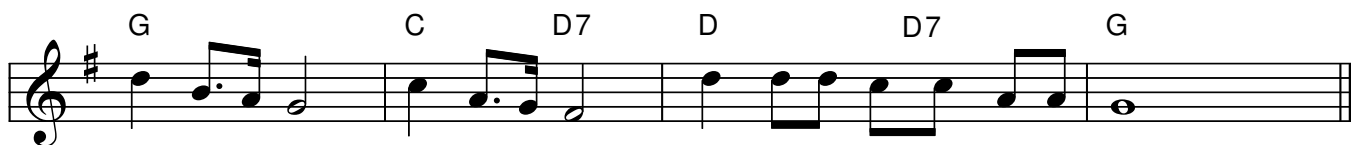
1. Al - lee - le - lu - ya Ee - su Pra - bhu - nu El - lo - ru Sthu - dhin - chu - di,
 1. Pa - le - mai - na Pa - ni - se - yu Ba - le - vam - thun Sthu - dhin - chu - di,
 2. Tham - bu - re - dho - nu Vii - nne - dho - nu, Pra - bhu - ve - ne Sthu - dhin - chu - di,
 2. Puu - re - dho - nu Tha - lze - mu - le - nu Ma - ro - gim - chi Sthu - dhin - chu - di,
 3. Suur - ye Sandhur - la - ra I - le - si - dhee - pu - ni Sthu - dhin - chu - di
 3. Ak - ni Va - da - kam - te - la - ra Mii - ru Kar - the - nu Sthu - dhin - chu - di,
 4. Yu - ve - ku - la - ra Pill - lle - la - ra Dhee - vu - ni Sthu - dhin - chu - di,
 4. Beth - the - la - ra Pra - bhu - la - ra Ye - ho - va - nu Sthu - dhin - chu - di,



1. Val - la - pu - ni Se - ye - la - nu Thi - le - kim - chi Sthu - dhin - chu - di,
 1. El - le - ri - ni Swee - ga - rim - chu Ee - su - nu Sthu - dhin - chu - di,
 2. Paa - be - mu I - rek - ka - mu - dho Thu - di - se - ne Sthu - dhin - chu - di,
 2. Ni - ram - tha - nu Maa - re - ni Ee - su - ni Sthu - dhin - chu - di,
 3. Hru - dhe - ye - mu - nu Me - li - gin - chi - ne Ee - su - ni Sthu - dhin - chu - di,
 3. Hru - dhe - ye - mu - nu See - dhim - chi - ne Naa - dhu - ni Sthu - dhin - chu - di,
 4. Jii - vi - dhe - mun Pra - bhu - vu - ni - gei Sa - mar - dim - chi Sthu - dhin - chu - di,
 4. Aas - thu - le - lu Ee - su - ne - gei Aar - bim - chi Sthu - dhin - chu - di.



Ra - ju - le Ra - je - ne Ee - su Ra - ju Bhu - je - nu - le Ne - lun,



Al - lee - lu - ya, Al - lee - lu - ya, Dhee - bu - ni Shu - dhin - chu - di.

CSI sjb Nov 20 2017 -Prepared for Multilingual Hymnal