



# Soundararajan John Barathi

Arrangeur, Compositeur, Editeur, Professeur

## A propos de l'artiste

Coordinator for Church Music & Liturgy  
CSI Synod  
India

**Page artiste :** [http://www.free-scores.com/partitions\\_gratuites\\_johnbarathi.htm](http://www.free-scores.com/partitions_gratuites_johnbarathi.htm)

## A propos de la pièce

**Titre :** Onnumillaymayil  
[Malayalam]  
**Compositeur :** Anonymous  
**Arrangeur :** John Barathi, Soundararajan  
**Droit d'auteur :** Copyright © Soundararajan John Barathi  
**Editeur :** John Barathi, Soundararajan  
**Instrumentation :** Voix  
  
**Style :** Christian

## Soundararajan John Barathi sur [free-scores.com](http://www.free-scores.com)

### LICENCE

Cette partition nécessite une autorisation :

- pour les représentations publiques
- pour l'utilisation par les professeurs

**S'acquies de cette licence sur :**

<http://www.free-scores.com/licence?p=aXI06RILQ>



- écouter l'audio
- commenter la partition
- s'acquies de la licence
- contacter l'artiste

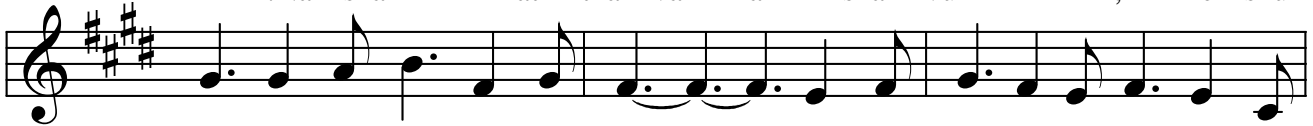
Interdiction de diffusion sur d'autres sites Web.

Words & Music : Anonymous  
Music Transcription S. John Barathi

# Onnumillaykayil

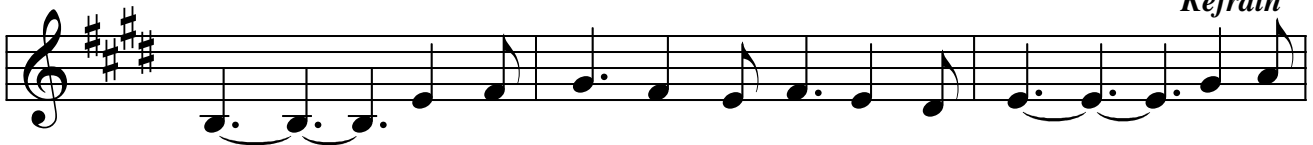


1. On - nu - mil - lay - ka - yil, Nin - nen - nee , Nin - nu -  
2. Mo - cha - nam Vee - dum Ja - na - na - vum , Nee - cha  
3. An - na Va - stha - dhi Nan - ma - ka - lee , En - na -  
4. Na - sha - mil - lath - tha - va - ka - sha - vum , Ye - shu -



1. de Cha - ya - lil Srush - ti - chu , Nith - ya - may Sne - hi - chi - chen - nen -  
2. Pa - pi - yen - nil Va - sip - pan , Nan - nath - ma - vin - te Dha - na - vum  
3. mil - la - dhen - meel Cho - rinj - ju , Than - ma - kal Sar - va - thil nin - nan -  
4. vin Bhag - ya San - ni - dhi - yum , Nii - dhi - yin Vaa - da - moo - di - ka -

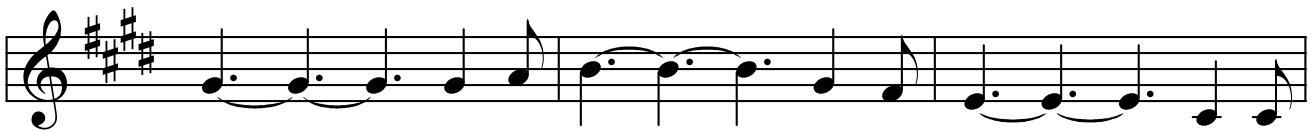
*Refrain*



1. ne , Puth - re - ne Than - nan - ne Rek - shi - chu Nin Ma -  
2. nee , Than - nu Swar - ga - nu - gra - hang - ga - lum  
3. nee , Kan - ma - nni - po - le Kaak - kun - nu  
4. lum , Than mak - kal - ku Swar - ge La - bhik - kum



ha Kru - pak - kay , Nin - ne Njan Sthu - thich - chee - du - men -



num, , Nin Ma ha Kru - pak -- kay , Nin - ne



Njan Sthu - thi - chee - dum - me - nnum.

CSI sjb Nov 16 2017