



Bernard Dewagtere

France, SIN LE NOBLE

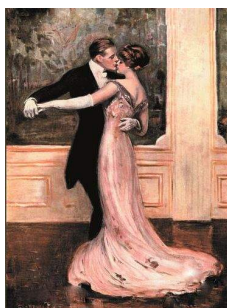
Valse n°4 en La Majeur (6 Valses (Anh 14)) Beethoven, Ludwig van

A propos de l'artiste

Docteur en musicologie, chef d'orchestre et compositeur.
Compositions et arrangements de toutes époques, dans tous les styles ou genres musicaux et pour n'importe quelles formations instrumentales ou vocales.

Qualification : Docteur en Musicologie
Sociétaire : SACEM - Code IPI artiste : 342990
Page artiste : https://www.free-scores.com/partitions_gratuites_bernard-dewagtere.htm

A propos de la pièce



Titre : Valse n°4 en La Majeur
[6 Valses (Anh 14)]
Compositeur : Beethoven, Ludwig van
Arrangeur : Dewagtere, Bernard
Droit d'auteur : Copyright © Bernard Dewagtere
Editeur : Dewagtere, Bernard
Instrumentation : Flûte à bec (S. ou T.), piano (ou orgue)
Style : Romantique

Bernard Dewagtere sur [free-scores.com](https://www.free-scores.com)

LICENCE

Cette partition nécessite une autorisation :

- pour les représentations publiques
- pour l'utilisation par les professeurs

S'acquies de cette licence sur :

<https://www.free-scores.com/licence?p=a19ZDC75nB>



- écouter l'audio
- partager votre interprétation
- commenter la partition
- s'acquies de la licence
- contacter l'artiste

Interdiction de diffusion sur d'autres sites Web.

6 Valses (Anh 14)

Valse n°4 en La Majeur

Ludwig van Beethoven (1770 – 1827)

Transc. : Bernard Dewagtere

Moderato

Flûte à bec Soprano

Musical score for Soprano Flute and Piano, measures 1-3. The key signature is two sharps (F# and C#) and the time signature is 3/4. The tempo is Moderato. The score begins with a repeat sign. The Soprano Flute part starts with a *p* dynamic. The Piano part also starts with a *p* dynamic. The first ending of the repeat sign is followed by a section with *sf* dynamics in both parts, which then concludes with a *p* dynamic.

Fl. à b. S.

Musical score for Flute in B-flat and Piano, measures 4-7. The key signature is two sharps (F# and C#) and the time signature is 3/4. The score begins with a repeat sign. The Flute in B-flat part starts with a *p* dynamic. The Piano part also starts with a *p* dynamic. The first ending of the repeat sign is followed by a section with *sf* dynamics in both parts, which then concludes with a *p* dynamic.

Fl. à b. S.

Musical score for Flute in B-flat and Piano, measures 8-11. The key signature is two sharps (F# and C#) and the time signature is 3/4. The score begins with a repeat sign. The Flute in B-flat part starts with a *p* dynamic. The Piano part also starts with a *p* dynamic. The first ending of the repeat sign is followed by a section with *p* dynamics in both parts, which then concludes with a *Fine* marking.

6 Vales (Anh 14)

Fl. à b. S.

2
12

12

sf

Fl. à b. S.

16

16

sf p sf

Fl. à b. S.

20

1. 2. **TRIO**

20

sf p p

6 Valses (Anh 14)

Fl. à b. S. 24

p

Fl. à b. S. 28

1. *p* 2. *mf*

Fl. à b. S. 32

Fl. à b. S. 36

poco rit. 1. *mf* 2. *p*
D.C. al Fine