



Bernard Dewagtere

France, SIN LE NOBLE

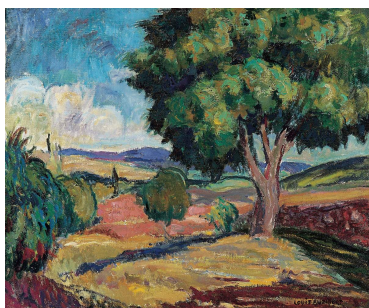
L'Arlésienne (Suite n°1) - 3. Entr'acte Bizet, Georges

A propos de l'artiste

Docteur en musicologie, chef d'orchestre et compositeur.
Compositions et arrangements de toutes époques, dans tous les styles ou genres musicaux et pour n'importe quelles formations instrumentales ou vocales.

Qualification : Docteur en Musicologie
Sociétaire : SACEM - Code IPI artiste : 342990
Page artiste : https://www.free-scores.com/partitions_gratuites_bernard-dewagtere.htm

A propos de la pièce



Titre : L'Arlésienne (Suite n°1) - 3. Entr'acte
Compositeur : Bizet, Georges
Arrangeur : Dewagtere, Bernard
Droit d'auteur : Copyright © Bernard Dewagtere
Editeur : Dewagtere, Bernard
Instrumentation : Violon et Piano
Style : Romantique

Bernard Dewagtere sur [free-scores.com](https://www.free-scores.com)

LICENCE

Cette partition nécessite une autorisation :
- pour les représentations publiques
- pour l'utilisation par les professeurs

S'acquitter de cette licence sur :
<https://www.free-scores.com/licence?p=aEW7ffVLnd>



- écouter l'audio
- partager votre interprétation
- commenter la partition
- s'acquitter de la licence
- contacter l'artiste

Interdiction de diffusion sur d'autres sites Web.

L'Arlésienne (Suite n°1)

3. Entr'acte

Georges Bizet (1872)

Transc. : Bernard Dewagtere

Adagio ♩ = 60

Violon

Piano

pp

pp

Vln.

Pno

pp

Vln.

Pno

pp

Vln. ¹⁸

Pno ¹⁸



Vln. ²⁴

Pno ²⁴

ppp

3



Vln. ³⁰

Pno ³⁰

smorzando

3

