



Bernard Dewagtere

France, SIN LE NOBLE

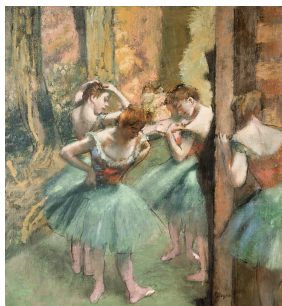
Menuet du "Quintette à cordes en Mi" (G.275 ; Op.11 No.5) Boccherini, Luigi

A propos de l'artiste

Docteur en musicologie, chef d'orchestre et compositeur.
Compositions et arrangements de toutes époques, dans tous les styles ou genres musicaux et pour n'importe quelles formations instrumentales ou vocales.

Qualification : Docteur en Musicologie
Sociétaire : SACEM - Code IPI artiste : 342990
Page artiste : https://www.free-scores.com/partitions_gratuites_bernard-dewagtere.htm

A propos de la pièce



Titre : Menuet du "Quintette à cordes en Mi"
[G.275 ; Op.11 No.5]
Compositeur : Boccherini, Luigi
Arrangeur : Dewagtere, Bernard
Droit d'auteur : Copyright © Bernard Dewagtere
Editeur : Dewagtere, Bernard
Instrumentation : Flûte et Orgue
Style : Classique

Bernard Dewagtere sur [free-scores.com](https://www.free-scores.com)

LICENCE

Cette partition nécessite une autorisation :

- pour les représentations publiques
- pour l'utilisation par les professeurs

S'acquies de cette licence sur :

<https://www.free-scores.com/licence?p=a9HAYhtlWB>



- écouter l'audio
- partager votre interprétation
- commenter la partition
- s'acquies de la licence
- contacter l'artiste

Interdiction de diffusion sur d'autres sites Web.

Menuet du "Quintette à cordes en Mi"

G.275 ; Op.11 No.5

Luigi Boccherini (1743-1805)

Transc. : Bernard Dewagtere

Tempo di Menuetto con un poco di moto

The image displays a musical score for Flute and Organ, measures 1 through 6. The score is written in G major (one sharp) and 3/4 time. The tempo is 'Tempo di Menuetto con un poco di moto'. The organ part features a steady eighth-note accompaniment in the right hand and a bass line in the left hand. The flute part has a melodic line with slurs and accents. Dynamics include *mp* (mezzo-piano) and *p* (piano). Measure 6 includes first and second endings for both instruments.

Flûte

Orgue

Fl.

Org.

Menuet du "Quintette à cordes en Mi"

The image displays a musical score for a Minuet from the String Quintet in E major. The score is arranged in four systems, each featuring a Flute (Fl.) and Organ (Org.) part. The key signature is E major (two sharps) and the time signature is 2/9. The first system (measures 2-9) includes a first ending bracket with a second ending. The second system (measures 12-15) features a dynamic marking of *mf* for the flute and *mp* for the organ. The third system (measures 15-19) continues the organ's rhythmic accompaniment. The fourth system (measures 19-22) includes first and second endings for both instruments, with a dynamic marking of *sf* for the flute. The organ part consists of a steady eighth-note accompaniment in the right hand and a bass line in the left hand.