



Bernard Dewagtere

France, SIN LE NOBLE

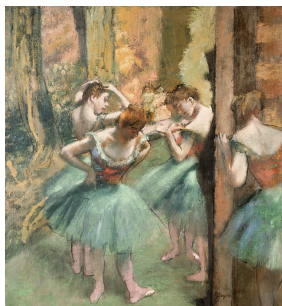
Menuet du "Quintette à cordes en Mi" (G.275 ; Op.11 No.5) Boccherini, Luigi

A propos de l'artiste

Docteur en musicologie, chef d'orchestre et compositeur.
Compositions et arrangements de toutes époques, dans tous les styles ou genres musicaux et pour n'importe quelles formations instrumentales ou vocales.

Qualification : Docteur en Musicologie
Sociétaire : SACEM - Code IPI artiste : 342990
Page artiste : https://www.free-scores.com/partitions_gratuites_bernard-dewagtere.htm

A propos de la pièce



Titre : Menuet du "Quintette à cordes en Mi"
[G.275 ; Op.11 No.5]
Compositeur : Boccherini, Luigi
Arrangeur : Dewagtere, Bernard
Droit d'auteur : Copyright © Bernard Dewagtere
Editeur : Dewagtere, Bernard
Instrumentation : Flûte, Clarinette, Basson
Style : Classique

Bernard Dewagtere sur [free-scores.com](https://www.free-scores.com)

LICENCE

Cette partition nécessite une autorisation :

- pour les représentations publiques
- pour l'utilisation par les professeurs

S'acquies de cette licence sur :

<https://www.free-scores.com/licence?p=a9IXGUKvdS>



- écouter l'audio
- partager votre interprétation
- commenter la partition
- s'acquies de la licence
- contacter l'artiste

Interdiction de diffusion sur d'autres sites Web.

Menuet du "Quintette à cordes en Mi"

G.275 ; Op.11 No.5

Luigi Boccherini (1743-1805)

Transc. : Bernard Dewagtere

Tempo di Menuetto con un poco di moto

Flûte

Clarinette en Sib

Basson

mp

p

mp

Detailed description: This block shows the first three measures of the score. The Flute part (top) begins with a melodic line starting on G4, marked *mp*. The Clarinet in Bb (middle) and Bassoon (bottom) parts enter in measure 2 with a rhythmic accompaniment of eighth notes, marked *p*. The Bassoon part is marked *mp* in measure 3.

Fl.

Cl. (Sib)

Bn.

Detailed description: This block shows measures 4 to 6. The Flute part continues its melodic line with grace notes. The Clarinet in Bb and Bassoon parts continue their rhythmic accompaniment. Measure 6 ends with a fermata on the Flute part.

Fl.

Cl. (Sib)

Bn.

Detailed description: This block shows measures 7 to 9. The Flute part has a first ending (1.) and a second ending (2.) starting at measure 7. The Clarinet in Bb and Bassoon parts also have first and second endings. Measure 9 ends with a fermata on the Flute part.

Menuet du "Quintette à cordes en Mi"

2
12

Fl. *mf*

Cl. (Sib) *mp*

Bn. *mf*

16

Fl.

Cl. (Sib)

Bn.

20

1. 2.

Fl.

Cl. (Sib)

Bn.