



# Bernard Dewagtere

France, SIN LE NOBLE

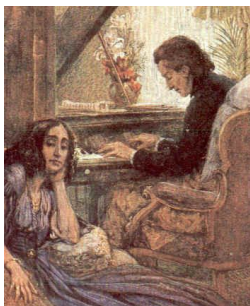
## Etude op. 10 No3 - Tema (Tristesse) Chopin, Frédéric

### A propos de l'artiste

Docteur en musicologie, chef d'orchestre et compositeur.  
Compositions et arrangements de toutes époques, dans tous les styles ou genres musicaux et pour n'importe quelles formations instrumentales ou vocales.

**Qualification :** Docteur en Musicologie  
**Sociétaire :** SACEM - Code IPI artiste : 342990  
**Page artiste :** [https://www.free-scores.com/partitions\\_gratuites\\_bernard-dewagtere.htm](https://www.free-scores.com/partitions_gratuites_bernard-dewagtere.htm)

### A propos de la pièce



**Titre :** Etude op. 10 No3 - Tema [Tristesse]  
**Compositeur :** Chopin, Frédéric  
**Arrangeur :** Dewagtere, Bernard  
**Droit d'auteur :** Copyright © Dewagtere, Bernard  
**Instrumentation :** Flûte de Pan, piano ou guitare ou orgue  
**Style :** Romantique  
**Commentaire :** « De toute ma vie, je n'ai plus jamais été en mesure de trouver une aussi belle mélodie » - Chopin, à propos de l'Opus 10, N° 3

### Bernard Dewagtere sur [free-scores.com](https://www.free-scores.com)

#### LICENCE

Cette partition nécessite une autorisation :  
- pour les représentations publiques  
- pour l'utilisation par les professeurs

**S'acquitter de cette licence sur :**

<https://www.free-scores.com/licence-partition.php?partition=40648>



- écouter l'audio
- partager votre interprétation
- commenter la partition
- s'acquitter de la licence
- contacter l'artiste

Interdiction de diffusion sur d'autres sites Web.

# Etude op. 10 No3 – Tema

*Tristesse*

F. Chopin (1829)

Transc. : Bernard Dewagtere

Pan flute

*mf*

C 3fr. G7 C 3fr. G7

Piano

*mp*

5

*stretto*

C 3fr. G7 C 3fr. C7 F 8fr. G7

*stretto*

Pno

9

*ritenuto*

D7 G 3fr. C 3fr. G7 C 3fr. G7

*ritenuto*

Pno

Etude op. 10 No3 – Tema

13 *stretto*

C 3fr. G7 C 3fr. C7 F 8fr. E 7fr. A m

17 *ritenuto*

D7/A D7/A<sup>b</sup> C/G G A m E m F

*ritenuto* *mf* *dim.*

21 *rallent.* *p e smorz.*

C 3fr. F m C 3fr. F m C 3fr.

*rallent.* *pp e smorz.*

Pno

The image displays three systems of musical notation for the piano accompaniment of the 'Tema' section of Etude op. 10 No. 3. Each system includes a grand staff (treble and bass clefs) and guitar chord diagrams. The first system (measures 13-16) is marked 'stretto' and features chords C, G7, C, C7, F, E, and A m. The second system (measures 17-20) is marked 'ritenuto' and includes chords D7/A, D7/A<sup>b</sup>, C/G, G, A m, E m, and F. It also contains dynamic markings: *ritenuto*, *mf*, and *dim.*. The third system (measures 21-24) is marked 'rallent.' and includes chords C, F m, C, F m, and C. It features dynamic markings *p e smorz.* and *pp e smorz.* and concludes with a fermata.