



# Bernard Dewagtere

France, SIN LE NOBLE

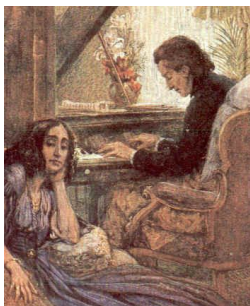
## Etude op. 10 No3 - Tema (Tristesse) Chopin, Frédéric

### A propos de l'artiste

Docteur en musicologie, chef d'orchestre et compositeur.  
Compositions et arrangements de toutes époques, dans tous les styles ou genres musicaux et pour n'importe quelles formations instrumentales ou vocales.

**Qualification :** Docteur en Musicologie  
**Sociétaire :** SACEM - Code IPI artiste : 342990  
**Page artiste :** [https://www.free-scores.com/partitions\\_gratuites\\_bernard-dewagtere.htm](https://www.free-scores.com/partitions_gratuites_bernard-dewagtere.htm)

### A propos de la pièce



**Titre :** Etude op. 10 No3 - Tema [Tristesse]  
**Compositeur :** Chopin, Frédéric  
**Arrangeur :** Dewagtere, Bernard  
**Droit d'auteur :** Copyright © Dewagtere, Bernard  
**Instrumentation :** Flûte à bec alto, piano ou orgue  
**Style :** Romantique  
**Commentaire :** De toute ma vie, je n'ai plus jamais été en mesure de trouver une aussi belle mélodie - Chopin, à propos de l'Opus 10, N° 3

### Bernard Dewagtere sur [free-scores.com](https://www.free-scores.com)

#### LICENCE

Cette partition nécessite une autorisation :

- pour les représentations publiques
- pour l'utilisation par les professeurs

**S'acquies de cette licence sur :**

<https://www.free-scores.com/licence-partition.php?partition=37345>



- écouter l'audio
- partager votre interprétation
- commenter la partition
- s'acquies de la licence
- contacter l'artiste

Interdiction de diffusion sur d'autres sites Web.

# Etude op. 10 n°3 – Tema

*Tristesse*

Frederic Chopin (1829)

Transc. : Bernard Dewagtere

Alto Recorder

Musical score for Alto Recorder and Piano, measures 1-4. The Alto Recorder part is in treble clef, 2/4 time, with a key signature of two flats (Bb, F). The piano accompaniment is in grand staff (treble and bass clefs). The Alto Recorder part starts with a quarter rest, followed by a series of eighth and quarter notes. The piano accompaniment features a steady eighth-note pattern in the right hand and a similar pattern in the left hand. Chord diagrams for the Alto Recorder part are provided below the staff: Bb (6fr.), F7, Bb (6fr.), and F7. Dynamics include *mf* for the Alto Recorder and *mp* for the piano.

Pno

Musical score for Piano, measures 5-8. The piano accompaniment continues in grand staff. The right hand features a steady eighth-note pattern, and the left hand features a similar pattern. Chord diagrams for the Alto Recorder part are provided below the staff: Bb (6fr.), F7, Bb (6fr.), Bb7, Eb (6fr.), and F7. The tempo marking *stretto* is indicated above the staff at measure 5 and below the staff at measure 8.

Pno

Musical score for Piano, measures 9-12. The piano accompaniment continues in grand staff. The right hand features a steady eighth-note pattern, and the left hand features a similar pattern. Chord diagrams for the Alto Recorder part are provided below the staff: C7, F (8fr.), Bb (6fr.), F7, Bb (6fr.), and F7. The tempo marking *ritenuto* is indicated above the staff at measure 9 and below the staff at measure 9.

Etude op. 10 n°3 – Tema

2  
13

*stretto*

B $\flat$  F7 B $\flat$  B $\flat$ 7 E $\flat$  D G m

6fr. 6fr. 6fr. 6fr. 5fr. 3fr.

Pno

17

*ritenuto* **f** *dim.*

C7/G C7/G $\flat$  B $\flat$ /F F G m D m E $\flat$

6fr. 8fr. 3fr. 6fr.

*ritenuto* **mf** *dim.*

Pno

21

*rallent.* **p** e smorz.

B $\flat$  E $\flat$ m B $\flat$  E $\flat$ m B $\flat$

6fr. 6fr. 6fr.

*rallent.* **pp** e smorz.

Pno