



# Bernard Dewagtere

France, SIN LE NOBLE

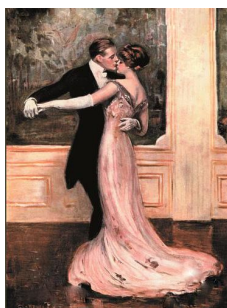
## Valse de l'adieu (Op. 69, No. 1) Chopin, Frédéric

### A propos de l'artiste

Docteur en musicologie, chef d'orchestre et compositeur.  
Compositions et arrangements de toutes époques, dans tous les styles ou genres musicaux et pour n'importe quelles formations instrumentales ou vocales.

**Qualification :** Docteur en Musicologie  
**Sociétaire :** SACEM - Code IPI artiste : 342990  
**Page artiste :** [https://www.free-scores.com/partitions\\_gratuites\\_bernard-dewagtere.htm](https://www.free-scores.com/partitions_gratuites_bernard-dewagtere.htm)

### A propos de la pièce



**Titre :** Valse de l'adieu  
[Op. 69, No. 1]  
**Compositeur :** Chopin, Frédéric  
**Arrangeur :** Dewagtere, Bernard  
**Droit d'auteur :** Copyright © Dewagtere, Bernard  
**Instrumentation :** Flute et Piano  
**Style :** Romantique  
**Commentaire :** La valse en la bémol majeur, op. 69, n ° 1, est aussi appelée ?La valse aux adieux? ou ?Valse de l'adieu?. La valse a été écrite comme une pièce d'adieu à Maria Wodzinska. Cette copie, sous la dédicace de « à Mlle Marie », lui fut remise à Dresde en Septembre 1835.

### Bernard Dewagtere sur [free-scores.com](https://www.free-scores.com)

#### LICENCE

Cette partition nécessite une autorisation :  
- pour les représentations publiques  
- pour l'utilisation par les professeurs

**S'acquies de cette licence sur :**

<https://www.free-scores.com/licence-partition.php?partition=42251>



- écouter l'audio
- partager votre interprétation
- commenter la partition
- s'acquies de la licence
- contacter l'artiste

Interdiction de diffusion sur d'autres sites Web.

# Farewell Waltz

Op. 69, No. 1

F. Chopin (1835)

Transc. : Bernard Dewagtere

Lento

Flute: *mp* *con espressione* *cresc.*

Piano: *p* *cresc.*

Measures 1-7. Flute part features a melodic line with a triplet of eighth notes in measure 5 and another triplet in measure 7. Piano accompaniment consists of chords in the right hand and a bass line in the left hand.

Fl. *mf* *poco marcato* *con grazia* *mp*

Pno *mp* *p*

Measures 8-13. Flute part includes a five-note quintuplet in measure 11 and a triplet in measure 12. Piano accompaniment continues with chords and a bass line.

Fl. *mp* *mp* *riten.* *a tempo*

Pno *cresc.*

Measures 14-19. Flute part features a triplet in measure 14, a triplet in measure 15, and a triplet in measure 18. Piano accompaniment includes a crescendo in measure 14 and continues with chords and a bass line.

Farewell Waltz

21

Fl. *cresc.* *mf* *mp*

Pno *cresc.* *mp* *p*

28

Fl. *mp* *mp*

Pno *cresc.*

33

Fl. *con anima* *mf* *cresc.*

Pno *mp* *cresc.*

39

Fl. *dolor scherzando* *p*

Pno *pp*

Farewell Waltz

45 Fl. *riten. a tempo* 3 *con forza*

Pno *cresc.* *con forza*

51 Fl. *poco marcato* *cresc.* *f*

Pno *mf*

58 Fl. *con grazia* *mp* *mf* *mp* 13

Pno *p* *cresc.*

63 Fl. *mp* *mf* *mp* *dolce* 3 1. 2. *ten.* *ten.*

Pno *p* *ten.* *ten.*

Farewell Waltz

4  
70

Fl. *p*

Pno *ten. pp*

78

Fl. *mf* *poco a poco*

Pno *ten. mp* *poco a poco*

86

Fl. *cresc. sf* *dolce mp*

Pno *cresc. sf* *ten. p*

94

Fl. *mp* *poco a poco*

Pno *ten. p* *poco a poco*

Farewell Waltz

102 Fl. *cresc.* *sf* *mp* *dolce* 3 3

Pno *cresc.* *sf* *p* *ten.* *ten.*

110 Fl. *mp* *con forza* *a tempo* 3 3

Pno *ten.* *ten.* *con forza*

118 Fl. *cresc.* *f* *mp* *poco marcato* *con grazia* 3

Pno *mf* *p*

125 Fl. *mp* *dolor* *riten.* 3 12

Pno *p* *pp*