



Bernard Dewagtere

France, SIN LE NOBLE

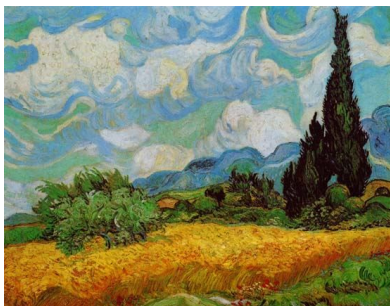
Beau soir (Transcription pour flûte à bec) Debussy, Claude

A propos de l'artiste

Docteur en musicologie, chef d'orchestre et compositeur.
Compositions et arrangements de toutes époques, dans tous les styles ou genres musicaux et pour n'importe quelles formations instrumentales ou vocales.

Qualification : Docteur en Musicologie
Sociétaire : SACEM - Code IPI artiste : 342990
Page artiste : https://www.free-scores.com/partitions_gratuites_bernard-dewagtere.htm

A propos de la pièce



Titre : Beau soir
[Transcription pour flûte à bec]
Compositeur : Debussy, Claude
Arrangeur : Dewagtere, Bernard
Droit d'auteur : Copyright © Dewagtere, Bernard
Instrumentation : Flûte à bec, Piano
Style : 20eme siecle
Commentaire : Lorsque au soleil couchant les rivières sont roses Et qu'un tiède frisson court sur les champs de blé, Un conseil d'être heureux semble sortir des choses Et monter vers le coeur troublé. Un conseil de goûter le charme d'être au monde Cependant qu'on est jeune et que le soir est beau, Car nous nous en allons, comme s'en va cette onde: Elle à la mer, nous au tombeau.

Bernard Dewagtere sur [free-scores.com](https://www.free-scores.com)

LICENCE

Cette partition nécessite une autorisation :
- pour les représentations publiques
- pour l'utilisation par les professeurs

S'acquies de cette licence sur :

<https://www.free-scores.com/licence-partition.php?partition=33487>



- écouter l'audio
- partager votre interprétation
- commenter la partition
- s'acquies de la licence
- contacter l'artiste

Interdiction de diffusion sur d'autres sites Web.

Beau soir (Beautiful Evening)

Transcription pur Flûte à bec soprano

Claude Debussy (1883)
Transc. : Bernard Dewagtere

Andante ma non troppo

Flûte à bec Soprano

Musical score for Soprano Flute and Piano, measures 1-4. The Soprano Flute part is mostly rests. The Piano part features a melody with triplets and slurs, starting with a *pp* dynamic.

Fl. à b. S.

Musical score for Bass Flute and Piano, measures 5-9. The Bass Flute part begins with a melody marked *p*. The Piano part continues with triplets and slurs.

Fl. à b. S.

Musical score for Bass Flute and Piano, measures 10-14. The Bass Flute part continues with a melody. The Piano part features triplets and slurs, with a *bb* dynamic marking in the bass line.

Beau soir (Beautiful Evening)

2
15

Fl. à b. S.

Pno

poco rit.

20

Fl. à b. S.

Pno

p

a tempo

p

animato poco a poco cresc.

25

Fl. à b. S.

Pno

f

dim.

Beau soir (Beautiful Evening)

Fl. à b. S. *dim. molto* *p* *Plus lent*

Pno *dim. molto* *p* *più p* *Plus lent*

Fl. à b. S. *pp*

Pno *pp* *morendo.*

Fl. à b. S.

Pno