



Bernard Dewagtere

France, SIN LE NOBLE

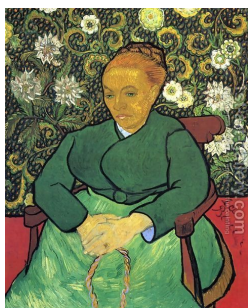
Berceuse (Op. 16) Fauré, Gabriel

A propos de l'artiste

Docteur en musicologie, chef d'orchestre et compositeur.
Compositions et arrangements de toutes époques, dans tous les styles ou genres musicaux et pour n'importe quelles formations instrumentales ou vocales.

Qualification : Docteur en Musicologie
Sociétaire : SACEM - Code IPI artiste : 342990
Page artiste : https://www.free-scores.com/partitions_gratuites_bernard-dewagtere.htm

A propos de la pièce



Titre : Berceuse
[Op. 16]
Compositeur : Fauré, Gabriel
Arrangeur : Dewagtere, Bernard
Droit d'auteur : Copyright © Dewagtere, Bernard
Instrumentation : Violoncelle et Piano
Style : Romantique
Commentaire : La suite Dolly, op. 56 ans, est une collection de pièces pour piano à quatre mains de Gabriel Fauré, dont la pièce la plus connue est la Berceuse, arrangée pour plusieurs combinaisons d'instruments. La Berceuse, marquant le premier anniversaire de Dolly, était un morceau composé dès 1864 pour Suzanne Garnier, la fille d'un ami de la famille. En 1893, Fauré fait quelques petites modifications et changea son titre de Dans la chanson Le Ja... (la suite en ligne)

Bernard Dewagtere sur [free-scores.com](https://www.free-scores.com)

LICENCE

Cette partition nécessite une autorisation :

- pour les représentations publiques
- pour l'utilisation par les professeurs

S'acquitter de cette licence sur :

<https://www.free-scores.com/licence-partition.php?partition=40805>



- écouter l'audio
- partager votre interprétation
- commenter la partition
- s'acquitter de la licence
- contacter l'artiste

Interdiction de diffusion sur d'autres sites Web.

Berceuse

opus 16

Gabriel Fauré (1893)

Transc. : Bernard Dewagtere

Allegretto moderato

Con sord.

Cello

Piano

dolcissimo sempre

Pno

Pno

Pno

Berceuse

2
22

1.

Pno

28

Pno

cresc.

34

espress.

Pno

sempre legato

40

dolce

Pno

Berceuse

46

Piano score for measures 46-51. The left hand (bass clef) features a melodic line with slurs and ties. The right hand (treble clef) has a rhythmic accompaniment of eighth notes and chords. The key signature is one sharp (F#).

52

Piano score for measures 52-57. The left hand continues the melodic line with slurs. The right hand maintains the rhythmic accompaniment. The key signature is one sharp (F#).

58

poco rit.

Piano score for measures 58-63. Measure 58 is marked *poco rit.* and features a long slur over the left hand. A first ending bracket spans measures 58-62, with a second ending starting at measure 63. The right hand has a melodic line with slurs. The key signature is one sharp (F#).

64

Piano score for measures 64-69. The left hand has a melodic line with slurs. The right hand has a rhythmic accompaniment. The key signature is one sharp (F#).

Berceuse

4
70

Piano score for measures 67-70. The piece is in 4/4 time and D major. The right hand features a melodic line with slurs and ties, while the left hand provides a steady accompaniment of quarter notes. Measure 70 ends with a fermata.

76

Piano score for measures 71-76. The right hand continues with a melodic line, and the left hand has a more active accompaniment with eighth notes. Measure 76 ends with a fermata.

82

poco rit. *a tempo*

Piano score for measures 77-82. The right hand has a melodic line with a fermata at the end of measure 82. The left hand has a steady accompaniment. The tempo marking *poco rit.* is above measures 80-81, and *a tempo* is above measure 82.

88

ossia harmonic

Piano score for measures 83-88. The right hand features a melodic line with a fermata at the end of measure 88. The left hand has a steady accompaniment. The tempo marking *ossia harmonic* is above measure 88.