



# Bernard Dewagtere

France, SIN LE NOBLE

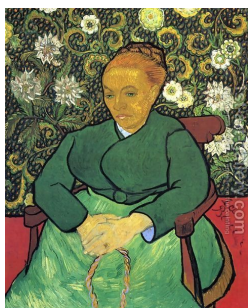
## Berceuse (Op. 16) Fauré, Gabriel

### A propos de l'artiste

Docteur en musicologie, chef d'orchestre et compositeur.  
Compositions et arrangements de toutes époques, dans tous les styles ou genres musicaux et pour n'importe quelles formations instrumentales ou vocales.

**Qualification :** Docteur en Musicologie  
**Sociétaire :** SACEM - Code IPI artiste : 342990  
**Page artiste :** [https://www.free-scores.com/partitions\\_gratuites\\_bernard-dewagtere.htm](https://www.free-scores.com/partitions_gratuites_bernard-dewagtere.htm)

### A propos de la pièce



**Titre :** Berceuse  
[Op. 16]  
**Compositeur :** Fauré, Gabriel  
**Arrangeur :** Dewagtere, Bernard  
**Droit d'auteur :** Copyright © Dewagtere, Bernard  
**Instrumentation :** Hautbois, Piano (clavier)  
**Style :** Romantique  
**Commentaire :** La suite Dolly, op. 56 ans, est une collection de pièces pour piano à quatre mains de Gabriel Fauré, dont la pièce la plus connue est la Berceuse, arrangée pour plusieurs combinaisons d'instruments. La Berceuse, marquant le premier anniversaire de Dolly, était un morceau composé dès 1864 pour Suzanne Garnier, la fille d'un ami de la famille. En 1893, Fauré fait quelques petites modifications et changea son titre de Dans la chanson Le Ja... (la suite en ligne)

### Bernard Dewagtere sur [free-scores.com](https://www.free-scores.com)

#### LICENCE

Cette partition nécessite une autorisation :

- pour les représentations publiques
- pour l'utilisation par les professeurs

**S'acquitter de cette licence sur :**

<https://www.free-scores.com/licence-partition.php?partition=40849>



- écouter l'audio
- partager votre interprétation
- commenter la partition
- s'acquitter de la licence
- contacter l'artiste

Interdiction de diffusion sur d'autres sites Web.

# Berceuse

Op. 16

Gabriel Fauré (1893)

Transc. : Bernard Dewagtere

**Allegretto moderato**

Con sord.

Oboe

Piano

*dolcissimo sempre*

Pno

Pno

Pno

Berceuse

2  
22

1.

Pno

28

28

*cresc.*

Pno

34

*espress.*

34

*sempre legato*

Pno

40

*dolce*

40

Pno

Berceuse

3

46

Piano score for measures 46-51. The right hand features a melodic line with slurs and accents, while the left hand provides a steady accompaniment of eighth notes. The key signature is three sharps (F#, C#, G#).

52

Piano score for measures 52-57. The right hand continues the melodic theme with slurs, and the left hand maintains the eighth-note accompaniment. The key signature remains three sharps.

58

*poco rit.*

2.

*sempre dolce*

Piano score for measures 58-63. The right hand has a long melodic phrase with a repeat sign and a first ending. The left hand has a more complex accompaniment with slurs. The tempo marking is *poco rit.* and the performance instruction is *sempre dolce*.

64

Piano score for measures 64-69. The right hand features a melodic line with slurs, and the left hand continues with the eighth-note accompaniment. The key signature is three sharps.

Berceuse

4  
70

Piano score for measures 70-75. The right hand features a melodic line with slurs and ties, while the left hand provides a steady accompaniment of eighth notes.

76

Piano score for measures 76-81. The right hand continues the melodic theme with slurs, and the left hand maintains the eighth-note accompaniment.

82

*poco rit.* *a tempo*

Piano score for measures 82-87. The right hand has a melodic line with slurs and ties. The left hand accompaniment is consistent. Performance markings *poco rit.* and *a tempo* are present above the staff.

88

Piano score for measures 88-93. The right hand features a melodic line with slurs and ties. The left hand accompaniment concludes the piece.