



François-Xavier JEAN

France

La panthe#768;re (opus 84, No.11)

Qualification : thèse de doctorat freelance
Sociétaire : SACEM - Code IPI artiste : 00483 46 92 21
Page artiste : https://www.free-scores.com/partitions_gratuites_francoisxavierjean.htm

A propos de la pièce



Titre : La panthe#768;re
[opus 84, No.11]
Compositeur : JEAN, François-Xavier
Droit d'auteur : Copyright © François-Xavier JEAN
Instrumentation : Piano seul
Style : 20eme siecle
Commentaire : Ecrit sur un seul accord coloré ...

François-Xavier JEAN sur [free-scores.com](https://www.free-scores.com)



Cette partition ne fait pas partie du domaine public. Merci de contacter l'artiste pour toute utilisation hors du cadre privé.



- écouter l'audio
- partager votre interprétation
- commenter la partition
- contacter l'artiste

ユキヒョウ

Yukihyō

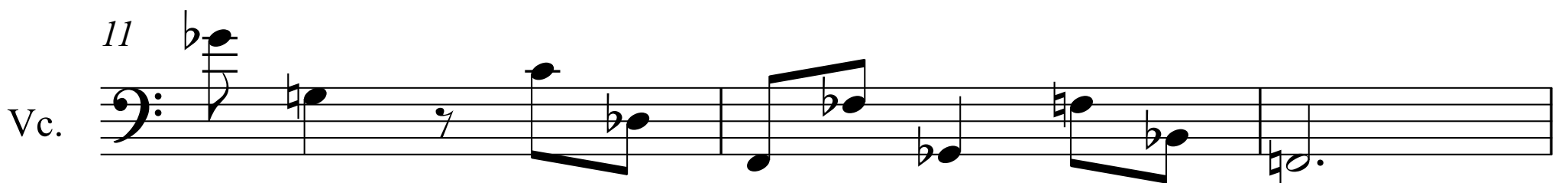
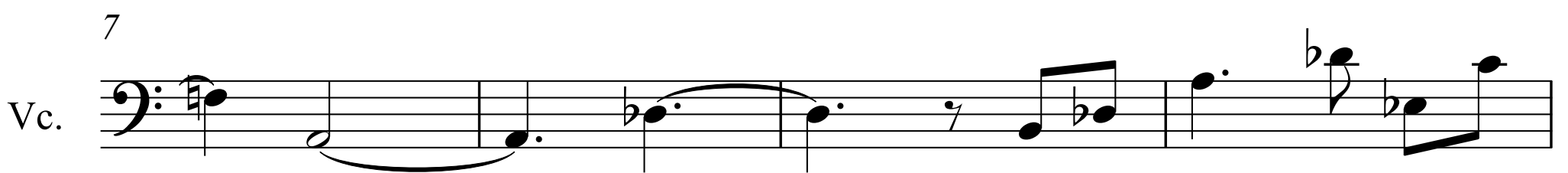
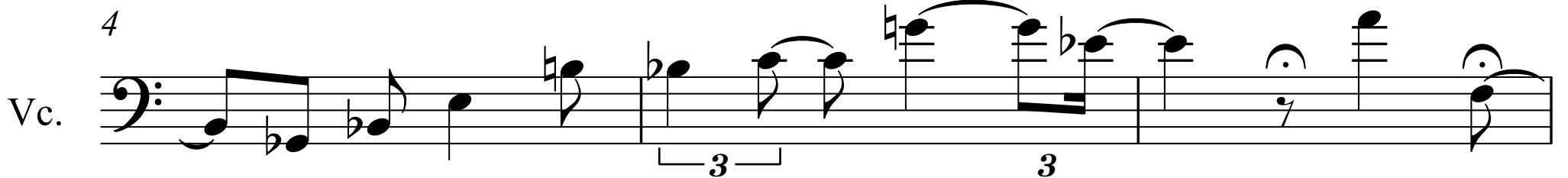
la panthère des neiges
opus 84, No. 11

François-Xavier Jean

très émotif

*G3/3\2\
coloré*

Violoncelles



très lent *E3/3/2n\coloré*

14 *G3/3\2\
coloré*

Vc. 

17

Vc. 

Pour bien montrer que le même accord: $G3/3\backslash 2\backslash \rightarrow G\ B/ G\ F\backslash$ circulait dans toute l'oeuvre, nous avons utilisé la coloration, cad l'altération dans toutes les notes avec au maximum +1 ton / - 1 ton.

Après avoir écrit $B\flat$ plutôt que A nous avons bien sûr rétabli la forme la plus simple. Toutes les enharmonies ont été réduites à leur forme la plus lisible.