



François-Xavier JEAN

Compositeur, Professeur

France

Qualification : thèse de doctorat freelance
Sociétaire : SACEM - Code IPI artiste : 00483 46 92 21
Page artiste : https://www.free-scores.com/partitions_gratuites_francoisxavierjean.htm

A propos de la pièce



Titre : Sonate en ré mineur - Scarlatti - analyse
[sans numéro d'opus]
Compositeur : JEAN, François-Xavier
Droit d'auteur : Copyright © François-Xavier JEAN
Instrumentation : Piano seul
Style : Classique
Commentaire : l'écriture de Scarlatti est fascinante ..

François-Xavier JEAN sur [free-scores.com](https://www.free-scores.com)



- écouter l'audio
- partager votre interprétation
- commenter la partition
- contacter l'artiste

Sonate en ré mineur de Domenico Scarlatti K32 / L423 / P14. Aria

mes 1. : acc. 5 (Ré5)
 : notes réelles (ré fa# la)
 : ornement = notes de passage (ré mi fa#)



mes 2: acc. 5 (Sol5)
 : notes réelles (sol si ré)
 : ornement = notes de passage si do# ré



mes 3: acc. +4 (Sol +4)
 : notes réelles (la do# mi sol)
 : ornement = notes de passage mi fa# sol



mes 4: acc. 6 (fa6)
 : notes réelles (la la ré)
 : ornement = appoggiatures altérée sol# la



mes 5 : acc. +6 (mi +6)
 : notes réelles (mi sol la do#)
 : ornement = note de passage do# ré mi



mes 6 : acc. 6 (fa#6) **sur 3 mesures**
 : notes réelles (fa# la ré)
 : ornement = note de passage fa# sol
 la

= broderie fa# sol fa#
 = note de passage fa# mi ré

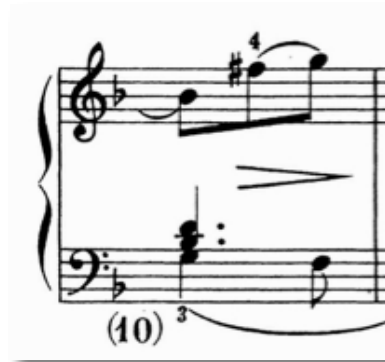


Sonate en ré mineur de Domenico Scarlatti K32 / L423 / P14. Aria

mes 9 : acc. 5 (ré 5) **acc. sans 3ce = archaïsme**
: notes réelles (ré la)
: ornement = broderie double la si. do. si la



mes 10 : acc. 5 (sol 5)
: notes réelles (sol si ré)
: ornement = appogiature fa# sol



mes 11 : acc. 6 (mi 6)
: notes réelles (mi sol do)
: ornement = double broderie sol la si la sol
à noter le do de l'accord = doublure à la basse



mes 12 : acc. 5 (fa 5) **sous forme arpégée**
: notes réelles (fa la do)
: ornement = appogiature mi fa



Sonate en ré mineur de Domenico Scarlatti K32 / L423 / P14. Aria

mes 13 : acc. 5 (fa 5)
: notes réelles (fa do)
: ornement = note de passage. sol fa



mes 14 : acc. 6 (sol 6). &. acc 5 (la 5) deux accords dans la mes.
: notes réelles (sol si mi).
 &. (la do# mi)
: ornement = note de passage. mi fa sol.
 & double appoggiature fa mi / ré do#



FXJ 15 dec 21