



# François-Xavier JEAN

Compositeur, Professeur

France

**Qualification :** thèse de doctorat freelance  
**Sociétaire :** SACEM - Code IPI artiste : 00483 46 92 21  
**Page artiste :** [https://www.free-scores.com/partitions\\_gratuites\\_francoisxavierjean.htm](https://www.free-scores.com/partitions_gratuites_francoisxavierjean.htm)

## A propos de la pièce



**Titre :** Le vague bleue  
[opus 82, No 13]  
**Compositeur :** JEAN, François-Xavier  
**Droit d'auteur :** Copyright © François-Xavier JEAN  
**Instrumentation :** Piano seul  
**Style :** 20eme siecle

François-Xavier JEAN sur [free-scores.com](https://www.free-scores.com)

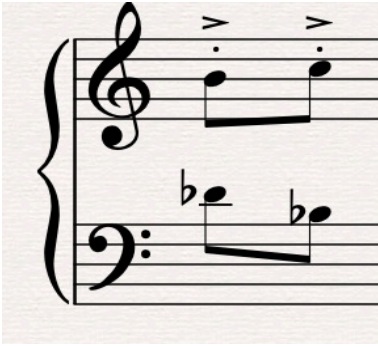


- écouter l'audio
- partager votre interprétation
- commenter la partition
- contacter l'artiste

François-Xavier Jean

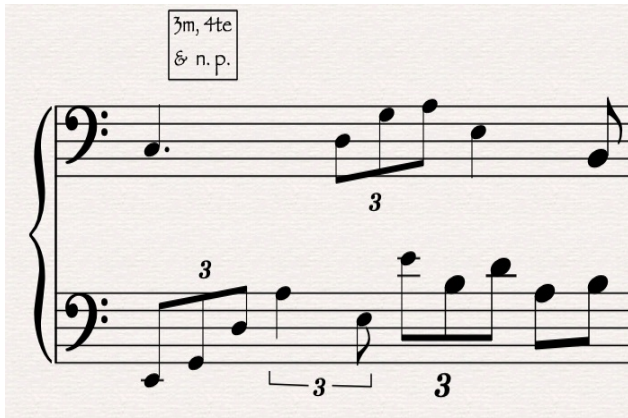
# Hommage à Bashô

opus 82, No.13



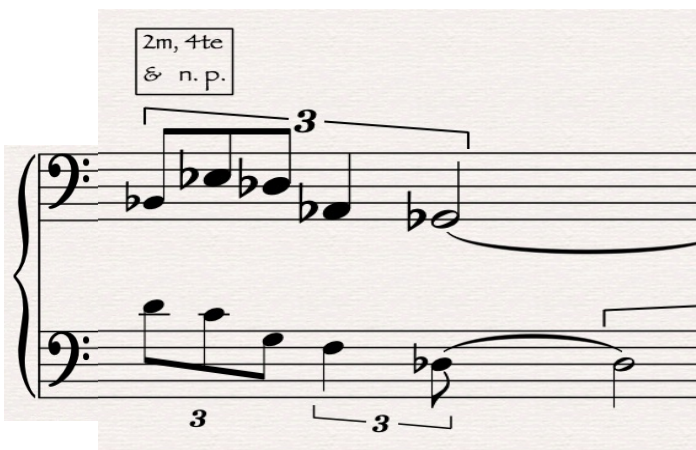
*structure contractée*  
3<sup>ce</sup> min & n. de p.

"sí do ré sí" est formé d'un tricorde (deux notes enchâssé d'une note de passage) suivi d'une 3<sup>ce</sup> min "ré♭ s♭". Le fragment présenté n'utilise pas de 4<sup>te</sup> J. Par contre nous avons devant nous une structure compressée, contractée composée d'une "3<sup>ce</sup> mi & n. de p."



*structure dispersée*  
3<sup>ce</sup> min & 4J

Le fragment présente ici une structure dispersé de 4<sup>te</sup> le plus souvent comme "do sol ré la mi" soit "do 4J\4J\4J\4J\ puis " sí ré la mi sí" cad "sí 3m/4J\4J\4J\ formée comme on le voit d'une 3<sup>ce</sup> min "sí ré" suivi de 4<sup>tes</sup> "ré la mi sí".



*structure dispersée*  
2<sup>de</sup> min, n. de p. & 4J

Le fragment présente ici une structure dispersé de "2m" le plus souvent et de "4tes", soit : "ré ré♯ m♭ s♭ fa s♭ ré♯ la♭" que nous chiffrons en "ré♯ 2m/2m/4J\4J\2m/4J\4J\". A noter la distance entre "s♭ fa" ainsi que l'inversion "ré♯ la♭"

## La vague bleue

opus 82, No.12

François-Xavier Jean

 $\text{♩}=60$  *expressif*

3

*8<sup>vb</sup>*

3

*8<sup>vb</sup>*

5

*8*... | *plus lent*

*8*... |

3

8

D.C. al Fine

*8<sup>vb</sup>*