

COMMUN SAINTE THERESE DE L'ENFANT JESUS

KYRIE

Musique:

Séraphine OUEDRAOGO

Harmonisation:

Serge Théophile SOULGA

♩ = 70 F

Am

Dm

D⁷

Gm

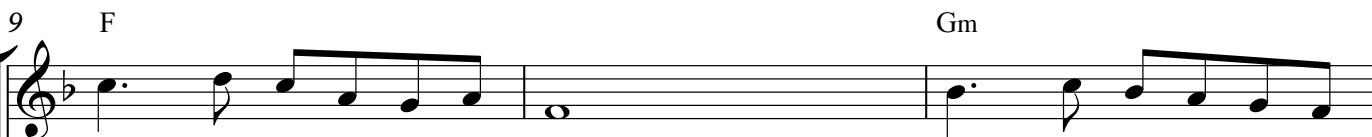
Sopranos



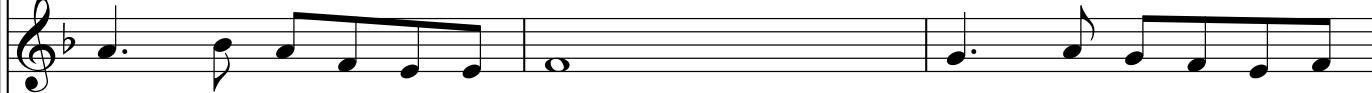
Sei-gneur par-don-ne nous nos fau - tes, prends pi - tié de
Ô Christ par-don-ne nous nos fau - tes, prends pi - tié de



nous. Sei gneur, par-don-ne nous nos pé - chés, prends pi - tié de nous.
nous. Ô Christ, par-don-ne nous nos pé - chés, prends pi - tié de nous.



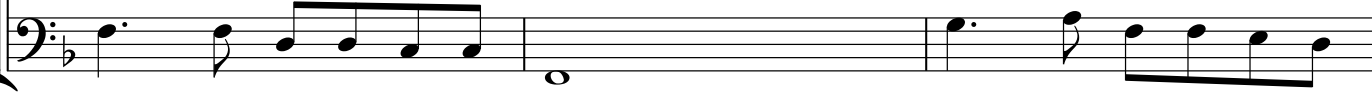
Ky - ri - e e - le - i - son Ky - ri - e e - le - i -
Chris - te e - le - i - son Chris - te e - le - i -



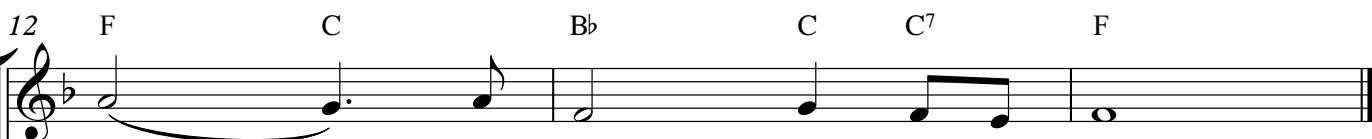
Ky - ri - e e - le - i - son Ky - ri - e e - le - i -
Chris - te e - le - i - son Chris - te e - le - i -



Ky - ri' e - le - i - son
Chri - te e - le - i - son



Ky - ri - e e - le - i - son Ky - ri - e e - le - i -
Chris - te e - le - i - son Chris - te e - le - i -



son Sei - gneur, pi - tié de nous.
son Ô Christ, pi - tié de nous.



son Sei - gneur, prends pi - tié de nous.
son Ô Christ, prends pi - tié de nous.



Ô Sei - gneur, prends pi - tié de nous.
Ô Ô Christ, prends pi - tié de nous.



son Sei - gneur, pi - tié de nous.
son Ô Christ, pi - tié de nous.