



Pascal Millon

France, Puy Saint GuLMier

Aussi loin que je me souviene ((instrumental))

A propos de l'artiste

Je compose depuis 1974 des pièces pour guitare, des pièces instrumentales ainsi que des chansons.

Je suis également professeur de guitare (classique, acoustique & électrique) et j'utilise mes compositions dans le cursus pédagogique de chaque élève. Mes compositions sont donc également didactiques.

Dans le cadre de mon enseignement, j'ai été amené à écrire une théorie de la musique adaptée pour les guitaristes, j'ai également mis au point ma propre méthode de guitare et pour certains élèves, j'ai été amené à effectuer des arrangements pour guitare de pièces tant classiques que modernes et de chansons.

Dans le cadre de mes compositions, j'ai demandé à mon luthier de modifier ma guitare afin de rajouter une 7ème corde : un R&eacu... (la suite en ligne)

Qualification : Attestation du conservatoire

Sociétaire : SACEM

Page artiste : https://www.free-scores.com/partitions_gratuites_musicalits.htm

A propos de la pièce



Titre : Aussi loin que je me souviene
[(instrumental)]

Compositeur : Millon, Pascal

Arrangeur : Millon, Pascal

Droit d'auteur : Copyright © Pascal Millon

Editeur : Millon, Pascal

Instrumentation : Groupe de rock

Style : Latin

Commentaire : Enregistré à la maison. Je joue de tous les instruments

Pascal Millon sur [free-scores.com](https://www.free-scores.com)

LICENCE

Cette partition nécessite une autorisation :

- pour les représentations publiques
- pour l'utilisation par les professeurs

S'acquies de cette licence sur :

<https://www.free-scores.com/licence?p=aIWZkQtdD7>



- écouter l'audio
- partager votre interprétation
- commenter la partition
- s'acquies de la licence
- contacter l'artiste

Interdiction de diffusion sur d'autres sites Web.

Aussi Bon jour y men veniende -

Janv. 90

Musical notation for Mandolin and Bass. Mandolin part includes a tempo marking of 130 and a 1-2-3-4 count. Bass part includes chords G7 and F#7.

Musical notation for Piano. Includes a complex fingering sequence: 2 1 4 (6) 1 4 1 1 0 1 2 // 22 12 4 1 26 1 28 // 5 1 1 5 1 5 5 1 5 7 2 9 5 8. Chords A, G, E7, and D are indicated.

Musical notation for Clarinet and Bass. Clarinet part includes a tempo marking of 140 and a 1-2-3-4 count. Bass part includes chords B, C, C#m, A, and E. Fingering numbers 38, 40, 42, 44, 45, 46 are present.

Musical notation for Flute and Bass. Flute part includes a tempo marking of 180. Bass part includes chords F# and D. Fingering numbers 18, 19, 50 are present.

Musical notation for Trumpet. Includes a tempo marking of 160 and a 1-2-3-4 count. Fingering numbers 6, 10, 12, 15, 18, 19 are present.

Musical notation for Trombone. Includes a tempo marking of 130 and a 1-2-3-4 count. Fingering numbers 13, 30, 14 are present.

Musical notation for Piano. Includes a tempo marking of 130 and a 1-2-3-4 count. Chords C, C#m, D, C#m, B are indicated.

Musical notation for Piano. Includes a tempo marking of 130 and a 1-2-3-4 count. Chords A, E7, F# are indicated. Fingering numbers 38, 40, 42, 43, 44, 46, 48, 49 are present.

Handwritten musical notation on a single staff. The key signature has one sharp (F#). The notation includes chords labeled G#7, F#m7, and F#7. Rhythmic markings include "1-2-3" and "4".

Handwritten musical notation on a single staff. The key signature has one sharp (F#). The notation includes chords labeled A7, A9, Em7, Em6, and Em. Rhythmic markings include "1-2-3" and "4".

Handwritten musical notation on a single staff. The key signature has one sharp (F#). The notation includes a D chord and various rhythmic patterns.

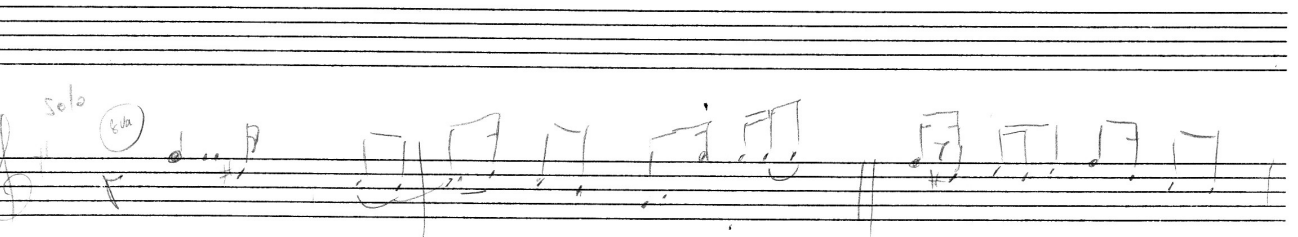
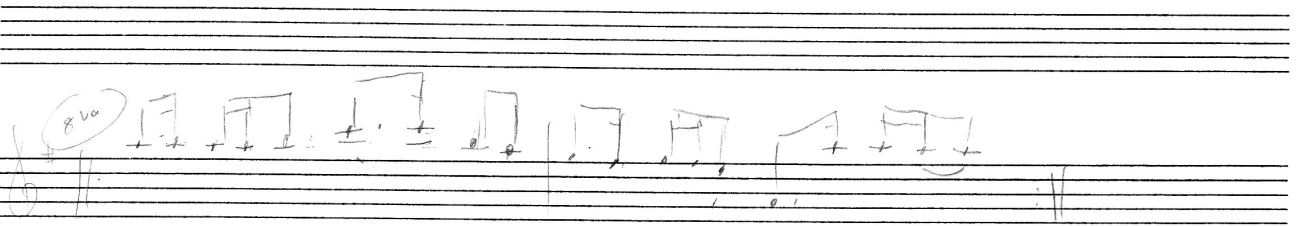
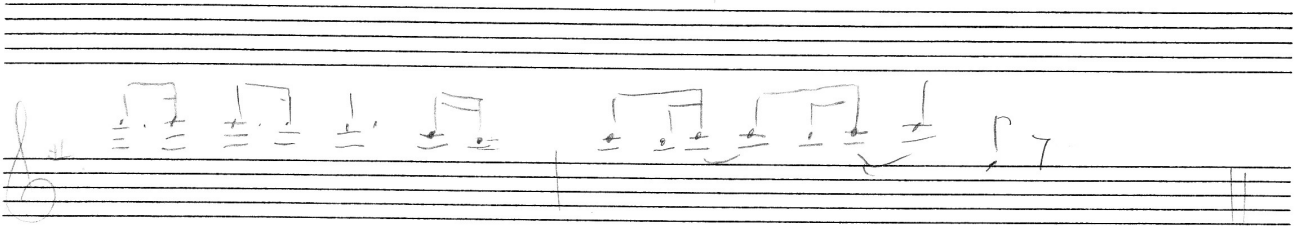
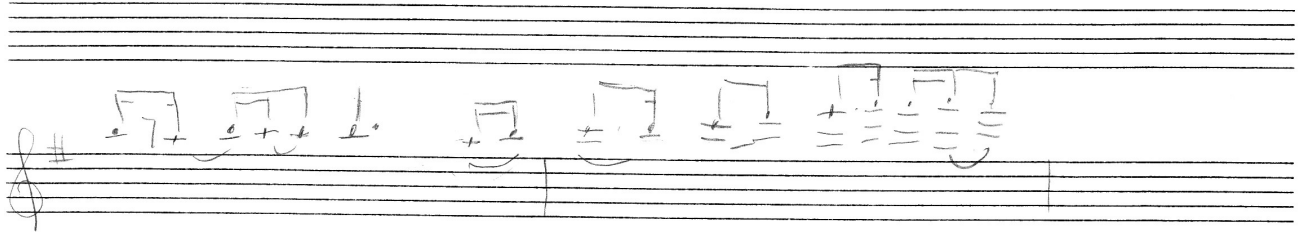
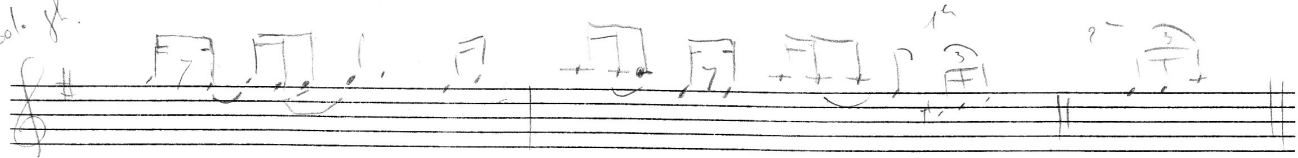
Handwritten musical notation on a single staff. The key signature has one sharp (F#). The notation includes a p. (piano) dynamic marking and various rhythmic patterns.

Handwritten musical notation on a single staff. The key signature has one sharp (F#). The notation includes chords labeled A, E, and F#7. The notation includes various rhythmic patterns.

Handwritten musical notation on a single staff. The key signature has one sharp (F#). The notation includes various rhythmic patterns and a marking "col".

Handwritten musical notation on a single staff. The key signature has one sharp (F#). The notation includes a B chord and the lyrics "Aussi lui par je me souviens".

sol. fl.



Aussi loin que je me souviens