



Adolphe MWEZE

Rép. Démocratique du Congo

NITAONDOKA NITAKWENDA KWA BABANGU (Kisima ca Uzima)

A propos de l'artiste

Adolphe MWEZE cest un jeune passionné de la musique. Choriste de la chorale Kisima Ca Uzima depuis plusieurs années. Après avoir reu des notions de solfège dans cette même chorale, il a fait dautres formations de la musique pour solidifier sa base reu dans sa chorale mère. actuellement, il est maitre de chant dans plusieurs chorales de la ville de Bukavu. Particulièrement la chorale Kisima Ca Uzima de la paroisse de Kadutu, la chorale sainte Agathe de buholo 4 centre dans la paroisse de Buholo Doù il est maitre de chants adjoint. Adolphe MWEZE est un compositeur des chants religieux et liturgiques. il marie sa musique aux études. Actuellement il est étudiant préfinaliste de luniversité évangélique en Afrique UEA en environnement et gestion des ressources naturelles Diplômé en en mathématique et physique dans une institution catholique le lycée MAPATANO. il est c&... (la suite en ligne)

Qualification : Toutes

Page artiste : https://www.free-scores.com/partitions_gratuites_adolphe.htm

A propos de la pièce



Titre : NITAONDOKA NITAKWENDA KWA BABANGU
[Kisima ca Uzima]
Compositeur : MWEZE, Adolphe
Arrangeur : MWEZE, Adolphe
Droit d'auteur : Copyright © Adolphe MWEZE
Editeur : MWEZE, Adolphe

Adolphe MWEZE sur [free-scores.com](https://www.free-scores.com)



Cette partition ne fait pas partie du domaine public. Merci de contacter l'artiste pour toute utilisation hors du cadre privé.

Interdiction de diffusion sur d'autres sites Web.



- écouter l'audio
- partager votre interprétation
- commenter la partition
- contacter l'artiste

Nita ondoka nita kwenda kwa babangu

(Zaburi 50, 3-4, 12-13, 17 na 19)

Kisima ca Uzima

Composition: Adolphe MWEZE

♩ = 60

Soprano
Ni - ta - o - ndo - ka ni - ta -

Alto
Ni - ta - o - ndo - ka ni-ta-kwe - nda ni - ta-kwe-nda ni - ta -

Tenor
Ni-ta-o-ndo - ka ni-ta-kwe-nda ni-ta-kwe-nda ni - ta-kwe-nda ni - ta -

Bass
Ni - ta - o - ndo - ka ni - ta - kwe - nda ni - ta - kwe - nda ni - ta -

4

S.
kwe - nda kwa ba - ba ya - ngu

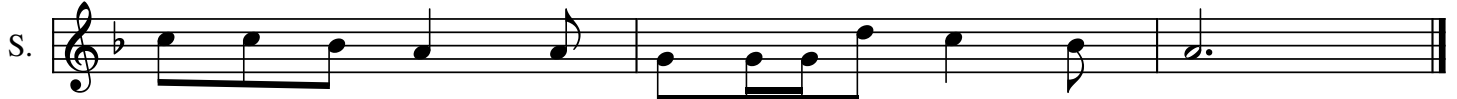
A.
kwe - nda kwa ba - ba ya - ngu

T.
kwe - nda ni - ta-kwe-nda ni - ta - kwe - nda kwa ba - ba ya - ngu

B.
kwe - nda ni - ta-kwe - nda kwa ba - ba ya - ngu

7

S.
1.U-ni-u - ru-mi-ye ee Mu - ngu kwa - we - ma wa - ko kwa u - ru - ma
2.U-ni - o - she ka - bi - sa ko - sa la - ngu u - ni - sa - fi -
3.U-ni-u - mbi-ye mo - yo sa - fi u - te - nge - ne - ze te - na nda - ni
4.U-si-ni - tu - pe mba - li na - u - so wa - ko wa - la u - si -
5.Ee bwa - na u - fu - mbu - we mi - do - mo ya - ngu na ki - nywa
6.Sa-da-ka ya - ngu Ee Mu - ngu ro - ho ya ku - tu - bu mo - yo u - li -



ya - ko ku - bwa u - fu - te ma - o - vu ya - ngu.
 shi - ye pi - ya za - mbi ya - ngu.
 ya - ngu ro - ho i - ma - ra.
 nio - ndo - she - ye ro - ho ya - ko ta - ka - ti - fu.
 cha - ngu ki ta - nga - za si - fa ya - ko
 yo tu - bu na - ku po - nde - ka hu - tau - za - rau.