



Bernard Dewagtere

France, SIN LE NOBLE

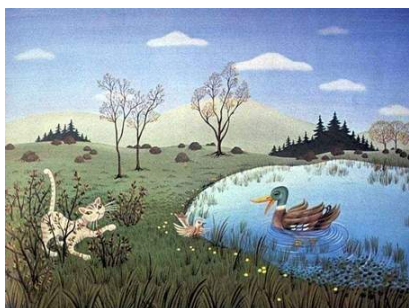
Pierre et le loup – 4. Le chat (Op. 67) Prokofiev, Sergei

A propos de l'artiste

Docteur en musicologie, chef d'orchestre et compositeur.
Compositions et arrangements de toutes époques, dans tous les styles ou genres musicaux et pour n'importe quelles formations instrumentales ou vocales.

Qualification : Docteur en Musicologie
Sociétaire : SACEM - Code IPI artiste : 342990
Page artiste : https://www.free-scores.com/partitions_gratuites_bernard-dewagtere.htm

A propos de la pièce



Titre : Pierre et le loup – 4. Le chat [Op. 67]
Compositeur : Prokofiev, Sergei
Arrangeur : Dewagtere, Bernard
Droit d'auteur : Copyright © Bernard Dewagtere
Editeur : Dewagtere, Bernard
Instrumentation : Saxophone alto ou Clarinette en Mib, piano ou orgue
Style : 20eme siecle

Bernard Dewagtere sur [free-scores.com](https://www.free-scores.com)

LICENCE

Cette partition nécessite une autorisation :

- pour les représentations publiques
- pour l'utilisation par les professeurs

S'acquies de cette licence sur :

<https://www.free-scores.com/licence?p=aNGtbxm19>



- écouter l'audio
- partager votre interprétation
- commenter la partition
- s'acquies de la licence
- contacter l'artiste

Interdiction de diffusion sur d'autres sites Web.

Peter and the Wolf (Op. 67)

4. The Cat

Sergei Prokofiev (1936)

Transc. : B. Dewagtere

Moderato

con eleganza

Saxophone Alto

Piano

Musical score for Saxophone Alto and Piano, measures 1-4. The score is in 3/4 time with a key signature of three sharps (F#, C#, G#). The Saxophone Alto part has rests in measures 1-3 and enters in measure 4 with a quarter note G5. The Piano part features a rhythmic accompaniment with dynamics *pp*, *p*, *f*, and *p*. The word *secco* is written below the piano part in measure 1, and *con eleganza* is written above the piano part in measure 4.

Sax. Alt.

Musical score for Saxophone Alto and Piano, measures 5-8. The Saxophone Alto part has a melodic line starting on G5. The Piano part continues with a rhythmic accompaniment. Measure numbers 5 and 9 are indicated at the start of the first and second staves respectively.

Sax. Alt.

Musical score for Saxophone Alto and Piano, measures 9-12. The Saxophone Alto part has a melodic line starting on G5. The Piano part continues with a rhythmic accompaniment. Measure numbers 9 and 9 are indicated at the start of the first and second staves respectively. The word *espress.* is written above the saxophone part in measure 11, and *f* is written below the piano part in measure 12.

Peter and the Wolf (Op. 67)

Sax. Alt.

2
13

mp

p

pp

mp

Sax. Alt.

17

mf

mf

Sax. Alt.

21

f

8va f

f

Peter and the Wolf (Op. 67)

Sax. Alt.

25

(8^{va})

f

Sax. Alt.

29

mf

mp

Sax. Alt.

33

mp

Sax. Alt.

37

8^{vb}