



Bernard Dewagtere

France, SIN LE NOBLE

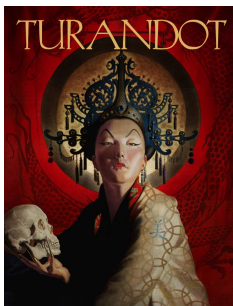
Nessum dorma (Turandot (Atto III)) Puccini, Giacomo

A propos de l'artiste

Docteur en musicologie, chef d'orchestre et compositeur.
Compositions et arrangements de toutes époques, dans tous les styles ou genres musicaux et pour n'importe quelles formations instrumentales ou vocales.

Qualification : Docteur en Musicologie
Sociétaire : SACEM - Code IPI artiste : 342990
Page artiste : https://www.free-scores.com/partitions_gratuites_bernard-dewagtere.htm

A propos de la pièce



Titre : Nessum dorma
[Turandot (Atto III)]
Compositeur : Puccini, Giacomo
Arrangeur : Dewagtere, Bernard
Droit d'auteur : Copyright © Bernard Dewagtere
Editeur : Dewagtere, Bernard
Instrumentation : Clarinette, Piano
Style : Opera

Bernard Dewagtere sur [free-scores.com](https://www.free-scores.com)

LICENCE

Cette partition nécessite une autorisation :

- pour les représentations publiques
- pour l'utilisation par les professeurs

S'acquies de cette licence sur :

<https://www.free-scores.com/licence?p=alhWLWhIci>



- écouter l'audio
- partager votre interprétation
- commenter la partition
- s'acquies de la licence
- contacter l'artiste

Interdiction de diffusion sur d'autres sites Web.

Nessum dorma

Turandot (Atto III)

Giacomo Puccini (1924)
Transc. : Bernard Dewagtere

Andante sostenuto

Clarinete en Sib

Musical score for Clarinet in B-flat and Piano, measures 1-3. The Clarinet part begins with a rest, followed by a melodic line starting on G4. The Piano accompaniment features a rhythmic pattern of eighth notes in the right hand and chords in the left hand. Dynamics include *p* for the Clarinet and *pp* for the Piano.

Cl. (Sib)

Musical score for Clarinet in B-flat and Piano, measures 4-6. The Clarinet part continues with a melodic line, including a triplet of eighth notes in measure 5. The Piano accompaniment continues with similar rhythmic patterns. Dynamics include *pp* and *staccate* for the Clarinet, and *pp* and *staccate* for the Piano. There are also markings for *Red.* (Reduction) in the Piano part.

Cl. (Sib)

Musical score for Clarinet in B-flat and Piano, measures 7-9. The Clarinet part features a melodic line with a *rit.* (ritardando) marking in measure 8. The Piano accompaniment continues with similar rhythmic patterns. Dynamics include *dim.* (diminuendo) for both parts. There are also markings for *Red.* (Reduction) in the Piano part.

Nessum dorma

2
10

Cl. (Sib) *a tempo*

p *ben cantato*

Pno *p* *ben cantato*

Reo. * Reo. * Reo. * Reo. * Reo. * Reo. * Reo.

14

Cl. (Sib)

Pno

Reo. * Reo. * Reo. * Reo. * Reo. * Reo.

17

Cl. (Sib)

Pno

Reo. * Reo. * p.

Nessum dorma

Cl. (Sib)

Pno

20

ppp

ppp

Leo

*

*

Cl. (Sib)

Pno

23

cresc.

mf

con anima

p

cresc.

mf

con anima

p

*

*

Cl. (Sib)

Pno

26

f

poco rit...

f

p

pp

f

poco rit...

f

p

pp

Leo

*

Leo

*

Leo

*

Leo

*

Nessum dorma

Cl. (Sib) 4/4 29 *cresc. molto* *poco allarg.* *a tempo* *rall.* *affrett.*

Pno 29 *cresc. molto* *ff*

Cl. (Sib) 32

Pno 32 *affrett.*

Cl. (Sib) 34

Pno 34 *a tempo*