



Bernard Dewagtere

France, SIN LE NOBLE

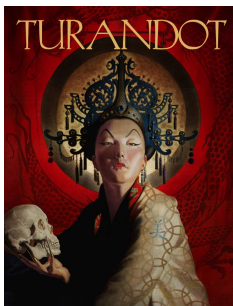
Nessum dorma (Turandot (Atto III)) Puccini, Giacomo

A propos de l'artiste

Docteur en musicologie, chef d'orchestre et compositeur.
Compositions et arrangements de toutes époques, dans tous les styles ou genres musicaux et pour n'importe quelles formations instrumentales ou vocales.

Qualification : Docteur en Musicologie
Sociétaire : SACEM - Code IPI artiste : 342990
Page artiste : https://www.free-scores.com/partitions_gratuites_bernard-dewagtere.htm

A propos de la pièce



Titre : Nessum dorma
[Turandot (Atto III)]
Compositeur : Puccini, Giacomo
Arrangeur : Dewagtere, Bernard
Droit d'auteur : Copyright © Bernard Dewagtere
Editeur : Dewagtere, Bernard
Instrumentation : Voix Baryton et Piano
Style : Opera

Bernard Dewagtere sur [free-scores.com](https://www.free-scores.com)

LICENCE

Cette partition nécessite une autorisation :

- pour les représentations publiques
- pour l'utilisation par les professeurs

S'acquies de cette licence sur :

<https://www.free-scores.com/licence?p=arNRgvXJkC>



- écouter l'audio
- partager votre interprétation
- commenter la partition
- s'acquies de la licence
- contacter l'artiste

Interdiction de diffusion sur d'autres sites Web.

Nessum dorma

Turandot (Atto III)

Giacomo Puccini (1924)
Transc. : Bernard Dewagtere

Andante sostenuto

Baryton

8

p

Nes - sum dor - ma!... nes - sum dor - ma!...

Piano

pp

4

8

Tu pu - re, o Prin - ci - pes - sa, nel - la tua fred - da stan - za guar - di le

Pno

pp *staccate*

pp *staccate*

7

8

stel - le che tre - ma - no d'a - mo - re e di spe - ran - za! —

Pno

dim. *rit.*

dim.

©2017Dewagtere

The image shows a musical score for the aria 'Nessum dorma' from Giacomo Puccini's opera Turandot. The score is arranged for Baryton and Piano. It consists of three systems of music. The first system (measures 1-3) features the Baryton part with lyrics 'Nes - sum dor - ma!... nes - sum dor - ma!...' and a piano accompaniment starting with a piano (*p*) dynamic. The second system (measures 4-6) continues the Baryton part with lyrics 'Tu pu - re, o Prin - ci - pes - sa, nel - la tua fred - da stan - za guar - di le' and includes a *pp* *staccate* marking. The third system (measures 7-9) concludes the Baryton part with lyrics 'stel - le che tre - ma - no d'a - mo - re e di spe - ran - za! —' and includes *dim.* and *rit.* markings. The piano accompaniment throughout features various textures, including chords, arpeggios, and melodic lines, with dynamics ranging from *pp* to *p*. The score is in 3/4 time and the key signature has two flats (B-flat and E-flat).

Nessum dorma

2
10 *a tempo*
8 *p*
Ma il mio mi-ste-ro, é chiu-so, in me, il no-me mio nes-sum sa - rà! No, no, sul - la tua

Pno
10 *p*
ben cantato

14
8 boc - - ca lo di - ro, quan-do la lu - - - ce splen - de-

Pno
14

17
8 rà! Ed il mio ba - cio scio - glie - rà, il si -

Pno
17

Nessum dorma

20
8
len - zio che ti fa mi - a!

Pno

ppp

Ped. *

23
8
Di - le - gua, o

Pno

con anima

mf

cresc.

p

con anima

mf

cresc.

p

26
8
not - te!... tra - mon - ta - te, stel - le! tra - mon - ta - te, stel - le! Al - l'al - ba vin - ce -

Pno

f

poco rit...

poco rit...

f

p

pp

Ped. *

f

poco rit...

poco rit...

f

p

pp

Ped. *

Nessum dorma

4/4 *cresc. molto* *poco allarg.* *a tempo* *rall.*

8 ro! Vin - ce - ro! Vin - ce ro!

29 *cresc. molto* *ff* *affrett.*

Pno

32

8

32 *affrett.* *rit.*

Pno

34

8

34 *a tempo*

Pno