



Bernard Dewagtere

France, SIN LE NOBLE

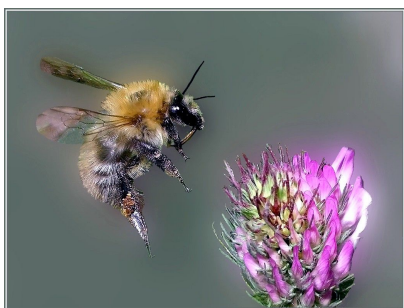
Le vol du bourdon Rimsky-Korsakov, Nikolai

A propos de l'artiste

Docteur en musicologie, chef d'orchestre et compositeur.
Compositions et arrangements de toutes époques, dans tous les styles ou genres musicaux et pour n'importe quelles formations instrumentales ou vocales.

Qualification : Docteur en Musicologie
Sociétaire : SACEM - Code IPI artiste : 342990
Page artiste : https://www.free-scores.com/partitions_gratuites_bernard-dewagtere.htm

A propos de la pièce



Titre : Le vol du bourdon
Compositeur : Rimsky-Korsakov, Nikolai
Arrangeur : Dewagtere, Bernard
Droit d'auteur : Copyright © Dewagtere, Bernard
Instrumentation : Flûte, piano ou orgue
Style : Romantique
Commentaire : Le " Vol du bourdon " est un interlude orchestral écrit par Nikolaï Rimski-Korsakov pour son opéra 'Le Conte du tsar Saltan', composé en 1899-1900. La pièce se termine par l'acte III, Tableau 1, au cours de laquelle la magie du cygne transforme le prince Gvidon Saltanovich (le fils du Tsar) en insecte pour qu'il puisse s'envoler et visiter son père (qui ne sait pas vivant).

Bernard Dewagtere sur [free-scores.com](https://www.free-scores.com)

LICENCE

Cette partition nécessite une autorisation :
- pour les représentations publiques
- pour l'utilisation par les professeurs

S'acquies de cette licence sur :

<https://www.free-scores.com/licence-partition.php?partition=39954>



- écouter l'audio
- partager votre interprétation
- commenter la partition
- s'acquies de la licence
- contacter l'artiste

Interdiction de diffusion sur d'autres sites Web.

Le vol du bourdon

Flight of the Bumblebee

Nikolai Rimsky-Korsakov (1900)

Transc. : Bernard Dewagtere

Vivace

Flûte

Piano

sf *mf* *dim.*

Fl.

Pno

p *mf*

Fl.

Pno

9

Fl.

Pno

13

Le vol du bourdon

2
17

Fl.

Pno

Measures 17-20. Flute part: continuous sixteenth-note pattern. Piano part: accompaniment with chords and eighth notes.

21

Fl.

Pno

p

Measures 21-24. Flute part: sixteenth-note pattern followed by quarter notes. Piano part: accompaniment with chords and sixteenth-note patterns. Dynamic marking *p* is present.

26

Fl.

Pno

mp

Measures 26-29. Flute part: quarter notes with slurs. Piano part: sixteenth-note accompaniment. Dynamic marking *mp* is present.

30

Fl.

Pno

p

Measures 30-33. Flute part: quarter notes with slurs. Piano part: sixteenth-note accompaniment with slurs. Dynamic marking *p* is present.

Le vol du bourdon

35

Fl.

Pno

40

Fl.

Pno

44

Fl.

Pno

49

Fl.

Pno

Le vol du bourdon

4
54

Fl.

Pno

p

cresc.

59

Fl.

Pno

mf

63

Fl.

Pno

68

Fl.

Pno

Le vol du bourdon

72

Fl. *cresc.*

Pno *cresc.*

5

76

Fl.

Pno *f*

80

Fl.

Pno *mf*

85

Fl.

Pno

Le vol du bourdon

6
89

Fl.

f *dim. poco a poco*

Pno

93

Fl.

mf

Pno

98

Fl.

dim.

Pno

p

pp