



Marcelo Torcato

Arrangeur, Compositeur, Directeur, Interprete, Editeur, Professeur

Brésil, Pauliceia

A propos de l'artiste

Il a étudié le piano, la naissance: Barueri - BRASIL. Ville qui habite: Paulicéia - BRASIL. projets Musique: GI - Groupe Instrumental; musique de piano.

Qualification:

- 1 Flute à Bec Soprano;
- 1 Flute à Bec Soprano;
- 1 Flute à Bec Contralto;
- 1 Melodica;
- 1 Mandoline;
- 1 Ukelele;
- 1 Guitare;
- 1 Guitare pedal;
- 1 Viole Caipira;
- 1 Basse;
- 1 Accordéon;
- 1 Synthétiseur;
- 1 Piano;
- 1 Batterie;
- 1 Percusion: atabaque;
- pandeiro; triângulo; ganzá;
- pandeirola.

Site Internet: <http://www.marcelotorca.com>

A propos de la pièce



Titre: Composition
Compositeur: Torcato, Marcelo
Arrangeur: Torcato, Marcelo
Licence: Creative Commons Licence
Editeur: Torcato, Marcelo
Instrumentation: 2 violons, alto, piano
Style: Methodes

Marcelo Torcato sur [free-scores.com](http://www.free-scores.com)

http://www.free-scores.com/partitions_gratuites_torca-marcelo.htm

- Contacter l'artiste
- Commenter cette partition
- Ajouter votre interprétation MP3
- Accès partition et écoute audio avec ce QR Code :



Cette partition ne fait pas partie du domaine public. Merci de contacter l'artiste pour toute utilisation hors du cadre privé.

Marcelo Morales Torcato

Compondo

1ª. Edição

Paulicéia
Marcelo Morales Torcato
2011

21 de janeiro de 2011.

Índice.

Exercício 1	pág. 04
Exercício 2	pág. 04
Exercício 3	pág. 04
Exercício 4	pág. 04
Exercício 5	pág. 05
Exercício 6	pág. 05
Exercício 7	pág. 05
Exercício 8	pág. 06
Exercício 9	pág. 06
Exercício 10	pág. 06

Compondo

Marcelo Morales Torcato
(Marcelo Torca)

1. Para começar a compor é preciso prestar a atenção nas regras da harmonia, o livro Grupo Instrumental: Rítmico, Melodia e Harmonia de Marcelo Torca, disponível em <http://ritimomelodiaeharmonia.grupoinstrumental.net>, atende as necessidades harmônicas iniciais. Neste primeiro exercício, escreva a nota fundamental dos acordes em semibreve.

A musical staff in 4/4 time with a treble clef. Above the staff, four measures are labeled with chords: C, F, G⁷, and C. The staff contains a single semibreve note in the first measure, which is a whole note C (middle C), and the rest of the staff is empty. The piece ends with a double bar line and a common time signature 'C'.

Já temos uma música, as notas fundamentais de um acorde são aquelas que dão nome ao acorde, C é dó, F é fá e G⁷ é sol. Foi iniciado no tom de Dó maior com os intervalos I-IV-V⁷-I. É bom lembrar que quando se acaba uma música, tendo como finalização os intervalos V⁷-I e IV-I, vai dar sentido de fim.

2. Escreva a nota fundamental dos acordes e a quinta utilizando mínimas.

A musical staff in 4/4 time with a treble clef. Above the staff, four measures are labeled with chords: C, F, G⁷, and C. The staff contains a single half note in the first measure, which is a half note C (middle C), and the rest of the staff is empty. The piece ends with a double bar line and a 4/4 time signature.

3. Escreva a nota fundamental, a terça e a quinta dos acordes utilizando mínimas e semínimas.

A musical staff in 4/4 time with a treble clef. Above the staff, four measures are labeled with chords: C, F, G⁷, and C. The staff contains a single half note in the first measure, which is a half note C (middle C), and the rest of the staff is empty. The piece ends with a double bar line and a common time signature 'C'.

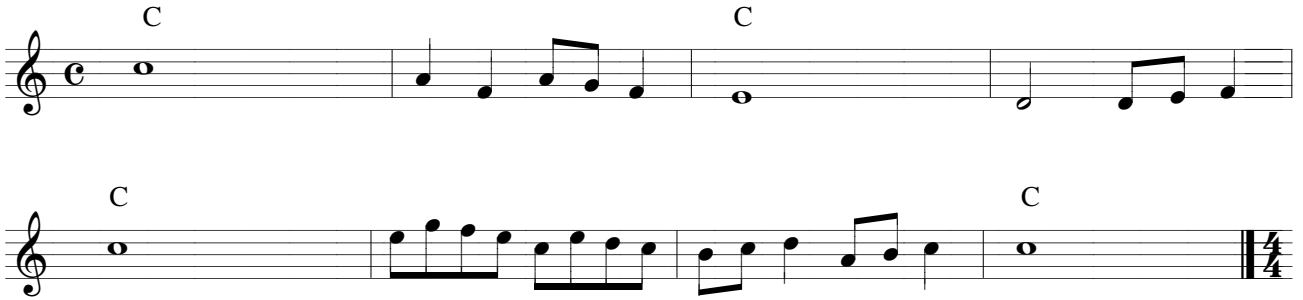
4. Escreva a nota fundamental, a terça, a quinta dos acordes e as notas de passagem, utilizando semibreve, mínima, semínima e colcheia. A nota de passagem é aquela que não pertence ao acorde e não está no tempo forte.

Two musical staves in 4/4 time with a treble clef. The first staff has two measures labeled with chords: C and F. The second staff has three measures labeled with chords: C, G⁷, and C. The staves are otherwise empty, intended for the student to write notes. The piece ends with a double bar line and a 4/4 time signature.

5. Faça a harmonia do trecho abaixo.



6. Complete os acordes que estão faltando.



7. Escreva notas para os acordes abaixo, notas fundamentais, terças, quintas e de passagem.

Exercise 7 consists of five staves of musical notation in 4/4 time with treble clefs, each with four measures. The chord symbols above the staves are:

- Staff 1: C, F
- Staff 2: G⁷, C, Am
- Staff 3: Em, Dm, Am, C
- Staff 4: F, G⁷, C
- Staff 5: Am, F, G⁷, C

8. Escreva as notas para os acordes e os acordes para as notas. Neste exercício, parte da melodia está escrita, parte dos acordes estão escritos.

9. Escreva as notas para os acordes menores indicados, as notas utilizadas são as fundamentais, terças, quintas e de passagem.

10. Escreva uma melodia para os acordes indicados, encrevendo junto acordes em forma de nota.

Compondo

Para Cordas, Sopro, Teclas,
Percussão.



<http://compondo.marcelotorca.net>

Marcelo Torca